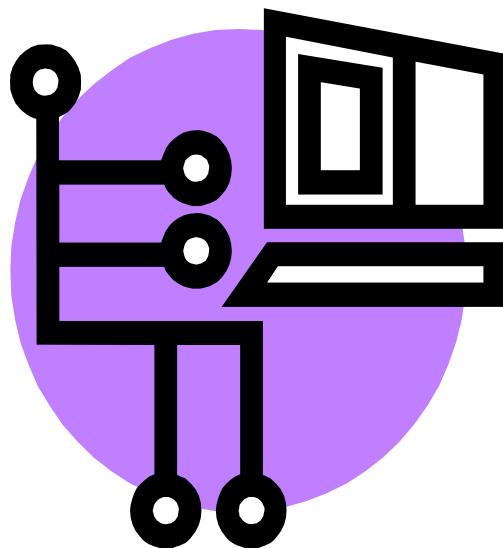


دانشگاه علوم پزشکی و خدمات بهداشتی درمانی  
شهید بهشتی

طرح نظام نوین مالی



دستورالعمل کد گذاری مراکز هزینه

کمیته راهبری نظام نوین مالی

سال ۱۳۸۷

نهائی	ویرایش	عنوان	دانشگاه علوم پزشکی و خدمات بهداشتی درمانی شهید بهشتی
۲ از ۳۶	صفحه	دستورالعمل کد گذاری مراکز هزینه	پروژه طراحی نظام نوین مالی

### ۱- هدف:

- به منظور کنترل هزینه ها و سنجش مسئولیت ضروری است بخشهای مختلف دانشگاه / دانشکده/ مراکز درمانی (بیمارستانها) و واحدهای زیر مجموعه آنها به مراکز هزینه متعدد تفکیک شوند.  
این تفکیک ضمن ایجاد کنترل هزینه ها در مراکز هزینه ، امکان محاسبه قیمت تمام شده خدمات ارائه شده هر مرکز یا فعالیت را نیز فراهم می کند.  
هدف از تهیه و تدوین این دستورالعمل تعیین چگونگی شماره گذاری ( کد گذاری ) مراکز هزینه دانشگاههای علوم پزشکی و خدمات بهداشتی درمانی و دانشکده ها و مراکز درمانی و شبکه های زیرمجموعه دانشگاههای سراسر کشور می باشد..

### ۲- دامنه کاربرد:

- تمام واحدها و قسمت های موسسه (دانشگاه) اعم از واحدهای مستقل و تابعه مشمول این کد گذاری است.

### ۳- مسئولیت اجراء:

- مسئولیت کد گذاری مراکز هزینه با مدیر امور اداری است.  
- مسئولیت اجرای این دستورالعمل با مدیران امور مالی و مراکز عملیاتی است

### ۴- مفاهیم و تعاریف :

- مراکز هزینه موسسه و واحدهای تابعه و زیرمجموعه به ۹ گروه اصلی بشرح ذیل تقسیم می شوند:

#### (۱) گروه درمان :

مراکز هزینه ای که به ارائه خدمات درمانی اشتغال داشته و بطور مستقیم عملیات اصلی را انجام می دهند، مراکز هزینه عملیاتی درمان را تشکیل می دهند .

#### (۲) گروه بهداشت:

مراکز هزینه ای که به ارائه خدمات بهداشتی اشتغال داشته و بطور مستقیم عملیات اصلی را انجام می دهند، مراکز هزینه عملیاتی بهداشت را تشکیل می دهند .

#### (۳) گروه آموزش / اموردانشجوئی :

مراکز هزینه ای که براساس چارت تشکیلاتی موسسه درحوزه آموزش و اموردانشجوئی فعالیت دارند دراین طبقه بندی قرار می گیرند.

#### (۴) گروه غذاو دارو :

مراکز هزینه ای که به ارائه خدمات در این حوزه به صورت مجزا فعالیت دارند در این طبقه بندی قرار می گیرند.

دانشگاه علوم پزشکی و خدمات بهداشتی درمانی شهید بهشتی	عنوان	ویرایش	نهایی
پروژه طراحی نظام نوین مالی	دستور العمل کد گذاری مراکز هزینه	صفحه	۳ از ۳۶

#### ۵) گروه پژوهش (طرح و برنامه و تحقیقات) :

مراکز هزینه ای که به کارهای تحقیقاتی پایه و توسعه فعالیت های اتی موسسه مشغول هستند در این گروه طبقه بندی می شوند. هزینه این مراکز در صورت بی اهمیت بودن به حساب "تغییر در خالص داراییهای سال" و در صورت با اهمیت بودن و قابل بازیافت بودن به حساب سایر دارایی ها منقل می شود.

#### ۶) گروه پشتیبانی:

مراکز هزینه ای که تسهیلات تخصصی و خدماتی لازم را برای ارائه خدمات به مرکز عملیاتی ( حسب مورد درمان ، بهداشت ، آموزش یا پژوهش ) فراهم می کند و بر حسب مسئولیت می باید به بیش از یک مرکز هزینه عملیاتی خدمات ارائه دهند، بعنوان مراکز هزینه پشتیبانی شناسائی می شوند

#### ۷) گروه خدمات عمومی :

مراکز هزینه ای که موظف به ارائه خدمات عمومی و عادی در سطح دانشگاه و واحدهای زیر مجموعه می باشند بعنوان مراکز هزینه خدماتی شناسائی خواهند شد. ( انتظامات ، و ..... )

#### ۸) گروه اداری و تشکیلاتی :

مراکز هزینه ای که بر اساس چارت تشکیلاتی موسسه ( دانشگاه ) بعنوان سازمان اداری و تشکیلاتی تعیین شده اند در این گروه طبقه بندی می شوند .

#### ۹) سایر:

هزینه های انجام شده که در ۸ گروه فوق الذکر قابل طبقه بندی نباشد در این گروه نگهداری و در پایان دوره یا سال به حساب "تغییر در خالص داراییهای سال" منتقل می گردد. مانند هزینه های انجام شده برای بسیج موسسه و بانک مستقر در محل موسسه و نظائر آن.

همچنین هزینه های انجام شده جهت واحد های تابعه یا گروه که الزاما" می بایست مبلغ پرداخت شده در سرفصل هزینه ثبت شود ( نظیر حقوق و مزایای کارکنان مامور به واحد های تابعه که به منظور تهیه لیست حقوق ، وجوه پرداختی بعنوان هزینه شناسائی می شود) در این گروه نگهداری می گردد . بدیهی است این هزینه ها در پایان دوره یا سال باید از حساب هزینه برگشت و به حساب فی مابین منظور و وصول گردد.

دانشگاه علوم پزشکی و خدمات بهداشتی درمانی شهید بهشتی	عنوان	ویرایش	نهایی
پروژه طراحی نظام نوین مالی	دستور العمل کد گذاری مراکز هزینه	صفحه	۴ از ۳۶

## ۵- شرح اقدامات

### ۵-۱ کد گذاری :

- کد مراکز هزینه متشکل از ۶ کاراکتر قابل تفکیک بشرح ذیل می باشد :
- کاراکتر اول از سمت چپ معرف گروه اختصاصی جذب هزینه و حوزه فعالیت از بعدتشکیلاتی و تقسیم بندی اصلی آن به فعالیتهای ذکر شده می باشد
  - کاراکتر دوم و سوم بخش اصلی مراکز هزینه را تشکیل می دهند .
  - کاراکترهای چهارم تا ششم به بخش های جذب کننده هزینه حسب مورد گروه خدمات یا خدمات اختصاص یافته است.

با عنایت به مراتب فوق نحوه کد گذاری مراکز هزینه بشرح جدول ذیل می باشد :

بخش های جذب کننده هزینه	بخش اصلی مرکز هزینه	گروه اختصاصی جذب هزینه
○○○	○○	○
رقم ۳	رقم ۲	رقم ۱

### ۵-۲ نحوه تسهیم هزینه ها

به منظور محاسبه قیمت تمام شده ارائه خدمت در مراکز هزینه و یا خدمات و فعالیت های انجام گرفته در هر مرکز ، هزینه های گردآوری شده در مراکز هزینه به شرح ذیل تسهیم می شوند:

#### الف) هزینه های جمع آوری شده در مراکز هزینه خدمات عمومی :

باتوجه به تعریف ارائه شده در خصوص مراکز هزینه خدماتی هزینه این گروه مراکز بین دیگر مراکز هزینه به غیر از سایر تسهیم می گردد. مبناء تسهیم در بخش حسابداری قیمت تمام شده ارائه شده خواهد شد .

#### ب) هزینه های جمع آوری شده در مراکز هزینه پشتیبانی :

پس از جذب هزینه های تسهیم شده مراکز هزینه خدمات عمومی و با توجه به تعریف ارائه شده در خصوص مراکز هزینه پشتیبانی، هزینه این گروه مراکز بین مراکز عملیاتی بر مبنای معقول تسهیم می گردد.

#### ج) هزینه جمع آوری شده در مراکز هزینه عملیاتی :

پس از جذب هزینه های تسهیم شده مراکز هزینه خدمات عمومی و پشتیبانی و با توجه به تعریف ارائه شده در خصوص مراکز هزینه عملیاتی (حسب مورد گروه درمان، گروه بهداشت، گروه آموزش و گروه دانشجویی)، هزینه این گروه مراکز بین خدمات ارائه شده تسهیم شده و تحت عنوان سربار غیر مستقیم در قیمت تمام شده خدمت تعریف شده در سیستم قیمت تمام شده منظور می گردد.

#### د) هزینه های جمع آوری شده مراکز هزینه اداری و تشکیلاتی :

دانشگاه علوم پزشکی و خدمات بهداشتی درمانی شهید بهشتی	عنوان	ویرایش	نهایی
پروژه طراحی نظام نوین مالی	دستور العمل کد گذاری مراکز هزینه	صفحه	۵ از ۳۶

پس از جذب هزینه های تسهیم شده مراکز هزینه خدمات عمومی وبا توجه به تعریف ارائه شده در خصوص مراکز هزینه اداری و تشکیلاتی، هزینه این گروه در پایان دوره یاسال مالی به حساب "تغییر در خالص دارائیهای سال" بسته می شود.

### ه) هزینه های جمع آوری شده در مراکز هزینه سایر:

هزینه های این گروه در پایان سال مالی به عنوان هزینه های غیر عملیاتی به حساب "تغییر در خالص دارائیهای سال" بسته می شود.

قابل ذکر است هزینه های انجام شده جهت واحدهای تابعه و گروه که دارای دفاتر مالی هستند ( واحدهای مستقل ) باید در پایان دوره یا سال از حساب هزینه برگشت وبه حساب بدهی آنان منظور و وصول گردد. جدول ذیل مبین نحوه ارتباط تسهیم هزینه هادرگروه مراکز هزینه می باشد

اداری و تشکیلاتی	خدمات عمومی	پشتیبانی	عملیاتی	گروه مراکز هزینه
				سهم دهنده
--	✓	✓	✓	گروه مراکز هزینه سهم گیرنده
--	✓	✓	✓	گروه درمان
--	✓	✓	✓	گروه بهداشت
--	✓	✓	✓	گروه آموزش و امور دانشجویی
--	✓	✓	--	گروه غذا و دارو
--	✓	✓	--	گروه پژوهش
--	✓		--	گروه پشتیبانی
--		--	--	گروه خدمات
	✓	--	--	گروه اداری و تشکیلاتی

### ۳-۵ گروه طبقه بندی هزینه ها:

هزینه های مراکز هزینه (حساب معین) تحت سرفصل های مربوطه طبقه بندی شده و هر سرفصل هزینه شامل عوامل هزینه مختلف (جزء معین) می باشد (شرح عوامل هزینه در مبخش نظام دفترداری ارائه شده است) سرفصل های فوق الذکر در مراکز هزینه عملیاتی به شرح ذیل در قیمت تمام شده خدمات ارائه شده یا « خدمت در جریان » تبلور می یابند:

خدمات عمومی	پشتیبانی	عملیاتی	گروه مراکز هزینه
			سرفصل
سربار غیرمستقیم	سربار غیرمستقیم	دستمزد مستقیم	هزینه های حقوق و دستمزد
سربار غیرمستقیم	سربار غیرمستقیم	سربار مستقیم	سایر هزینه ها

دانشگاه علوم پزشکی و خدمات بهداشتی درمانی شهید بهشتی	عنوان	ویرایش	نهایی
پروژه طراحی نظام نوین مالی	دستور العمل کد گذاری مراکز هزینه	صفحه	۳۶ از ۱۶

# لیست مراکز هزینه پیشنهادی



نهائی	ویرایش	عنوان	دانشگاه علوم پزشکی و خدمات بهداشتی درمانی شهید بهشتی
۳۶ از ۸	صفحه	دستور العمل کد گذاری مراکز هزینه	پروژه طراحی نظام نوین مالی

مرکز هزینه		کاراکترهای چهارم تا ششم	گروه اصلی فعالیت و حوزه جذب هزینه			
کد	شرح		شرح	کاراکتر دوم و سوم	شرح	کاراکتر اول
گروه درمان						۱
بخش						۰۲
آ						
۱۰۲۰۰۱	آی سی یو (ICU) اطفال	۰۰۱				
۱۰۲۰۰۲	آی سی یو (ICU) جراحی اعصاب	۰۰۲				
۱۰۲۰۰۳	آی سی یو (ICU) جراحی عمومی	۰۰۳				
۱۰۲۰۰۴	آی سی یو (ICU) داخلی	۰۰۴				
۱۰۲۰۰۵	آی سی یو (ICU) قلب باز	۰۰۵				
۱۰۲۰۰۶	آی سی یو (ICU) نوزادان	۰۰۶				
۱۰۲۰۰۷	آی سی یو (ICU) مغز	۰۰۷				
۱۰۲۰۰۸	آندسکپی (ERCP)	۰۰۸				
۱۰۲۰۰۹	آنژیوگرافی قلب	۰۰۹				
۱۰۲۰۱۰	آنژیوگرافی کلیه	۰۱۰				
الف						
۱۰۲۰۳۰	اطفال	۰۳۰				
۱۰۲۰۳۱	اعصاب	۰۳۱				
۱۰۲۰۳۲	اورژانس	۰۳۲				
۱۰۲۰۳۳	اولوروژی	۰۳۳				
۱۰۲۰۳۴	اونکولوژی	۰۳۴				
۱۰۲۰۳۵	اورتوپدی	۰۳۵				
۱۰۲۰۳۶	اکوکاردیوگرافی	۰۳۶				
۱۰۲۰۳۷	ایزوتوپ	۰۳۷				
۱۰۲۰۳۸	نفرولوژی	۰۳۸				
ب						
۱۰۲۰۶۰	بییهوشی	۰۶۰				
پ						
۱۰۲۰۹۰	پرستاری	۰۹۰				
۱۰۲۰۹۱	پلی کلینیک	۰۹۱				
۱۰۲۰۹۲	پوست	۰۹۲				



نهائی	ویرایش	عنوان	دانشگاه علوم پزشکی و خدمات بهداشتی درمانی شهید بهشتی
۳۶ از ۹	صفحه	دستور العمل کد گذاری مراکز هزینه	پروژه طراحی نظام نوین مالی

۱۰۲۰۹۳	پیوند کلیه	۰۹۳				
	پانسمان					
	پلاسمافریز					
	پیوند اعضا					
ت						
۱۰۲۱۲۰	توراکس	۱۲۰				
۱۰۲۱۲۱	ترومای مغز و اعصاب	۱۲۱				
	تالاسمی					
	ترک اعتیاد					

نهائی	ویرایش	عنوان	دانشگاه علوم پزشکی و خدمات بهداشتی درمانی شهید بهشتی
۳۶ از ۱۰	صفحه	دستور العمل کد گذاری مراکز هزینه	پروژه طراحی نظام نوین مالی

مرکز هزینه		کاراکترهای چهارم تا ششم	گروه اصلی فعالیت و حوزه جذب هزینه		
کد	شرح		شرح	کاراکتر دوم و سوم	شرح
گروه درمان					۱
بخش ( ادامه از صفحه قبل )					۰۲
ث					
		۱۵۰			
ج					
۱۰۲۱۸۰	جراحی ارتوپدی **	۱۸۰			
۱۰۲۱۸۱	جراحی اطفال **	۱۸۱			
۱۰۲۱۸۲	جراحی انکولوژی **	۱۸۲			
۱۰۲۱۸۳	جراحی پلاستیک **	۱۸۳			
۱۰۲۱۸۴	جراحی ترمیم سوختگی **	۱۸۴			
۱۰۲۱۸۵	جراحی ترمیمی پوست **	۱۸۵			
۱۰۲۱۸۶	جراحی توراکس **	۱۸۶			
۱۰۲۱۸۷	جراحی چشم **	۱۸۷			
۱۰۲۱۸۸	جراحی زنان و زایمان **	۱۸۸			
۱۰۲۱۸۹	جراحی قلب و عروق **	۱۸۹			
۱۰۲۱۹۰	جراحی فک و صورت **	۱۹۰			
۱۰۲۱۹۱	جراحی قلب باز **	۱۹۱			
۱۰۲۱۹۲	جراحی کلیه و مجاری ادرار **	۱۹۲			
۱۰۲۱۹۳	جراحی گوش و حلق و بینی **	۱۹۳			
۱۰۲۱۹۴	جراحی مغز و اعصاب **	۱۹۴			
		۱۹۵			
		۱۹۶			
		۱۹۷			
		۱۹۸			
		۱۹۹			
		۲۰۰			
		.....			
۱۰۲۲۲۹	جراحی عمومی	۲۲۹			

نهائی	ویرایش	عنوان	دانشگاه علوم پزشکی و خدمات بهداشتی درمانی شهید بهشتی
۳۶ از ۱۱	صفحه	دستور العمل کد گذاری مراکز هزینه	پروژه طراحی نظام نوین مالی

مرکز هزینه		کاراکترهای چهارم تا ششم	گروه اصلی فعالیت و حوزه جذب هزینه			
کد	شرح		شرح	کاراکتر دوم و سوم	شرح	کاراکتر اول
گروه درمان						۱
بخش ( ادامه از صفحات قبل )						۰۲
چ						
۱۰۲۲۱۰	چشم پزشکی	۲۱۰				
ح						
		۲۴۰				
خ						
	خون	۲۷۰				
د						
۱۰۲۳۰۰	داخلی	۳۰۰				
۱۰۲۳۰۱	داخلی قلب	۳۰۱				
۱۰۲۳۰۲	دندانپزشکی	۳۰۲				
۱۰۲۳۰۳	دیالیز	۳۰۳				
۱۰۲۳۰۴	داپلر عروق مغزی	۳۰۴				
ذ						
		۳۳۰				
ر						
۱۰۲۳۶۰	روانپزشکی و ATU	۳۶۰				
۱۰۲۳۶۱	ریکاوری	۳۶۱				
۱۰۲۳۶۲	ربه	۳۶۲				

نهائی	ویرایش	عنوان	دانشگاه علوم پزشکی و خدمات بهداشتی درمانی شهید بهشتی
۳۶ از ۱۲	صفحه	دستور العمل کد گذاری مراکز هزینه	پروژه طراحی نظام نوین مالی

مرکز هزینه		کاراکترهای چهارم تا ششم	گروه اصلی فعالیت و حوزه جذب هزینه		
کد	شرح		شرح	کاراکتر دوم و سوم	کاراکتر اول
			گروه درمان		
			۰۲		
			بخش ( ادامه از صفحات قبل )		
ز					
۱۰۲۳۹۰	زنان و زایمان	۳۹۰			
س					
۱۰۲۴۲۰	سوختگی	۴۲۰			
۱۰۲۴۲۱	سوختگی بخش حاد	۴۲۱			
۱۰۲۴۲۲	سوختگی بخش ویژه	۴۲۲			
۱۰۲۴۲۳	سی اس آر (CSR) استریل	۴۲۳			
۱۰۲۴۲۴	سی سی یو (CCU)	۴۲۴			
۱۰۲۴۲۵	سرم تراپی	۴۲۵			
۱۰۲۴۲۶	اتاق احیاء (CPR)	۴۲۶			
ش					
		۴۵۰			
ص					
		۴۸۰			
ض					
		۵۱۰			
ط					
		۵۴۰			
ظ					
		۵۷۰			
ع					
۱۰۲۶۰۰	عفونی	۶۰۰			

نهائی	ویرایش	عنوان	دانشگاه علوم پزشکی و خدمات بهداشتی درمانی شهید بهشتی
۳۶ از ۱۳	صفحه	دستور العمل کد گذاری مراکز هزینه	پروژه طراحی نظام نوین مالی

مرکز هزینه		کاراکترهای چهارم تا ششم	گروه اصلی فعالیت و حوزه جذب هزینه		
کد	شرح		شرح	کاراکتر دوم و سوم	شرح
گروه درمان					۱
بخش ( ادامه از صفحات قبل )					۰۲
	غ				
		۶۳۰			
	ف				
۱۰۲۶۶۰		۶۶۰			
	ق				
۱۰۲۶۹۰	قلب کودکان	۶۹۰			
	ک				
		۷۲۰			
	گ				
۱۰۲۷۵۰	گوش و حلق و بینی	۷۵۰			
	ل				
		۷۸۰			
	م				
۱۰۲۸۱۰		۸۱۰			
	ن				
۱۰۲۸۴۰	نوزادان	۸۴۰			
۱۰۲۸۴۱	نرولوژی	۸۴۱			
	و				
		۸۷۰			
	ه				
۱۰۲۹۰۰	هماتولوژی (انکولوژی خون)	۹۰۰			
	ی				
		۹۳۰			

نهائی	ویرایش	عنوان	دانشگاه علوم پزشکی و خدمات بهداشتی درمانی شهید بهشتی
۳۶ از ۱۴	صفحه	دستور العمل کد گذاری مراکز هزینه	پروژه طراحی نظام نوین مالی

مرکز هزینه		کاراکترهای چهارم تا ششم	گروه اصلی فعالیت و حوزه جذب هزینه		
کد	شرح		شرح	کاراکتر دوم و سوم	شرح
گروه درمان					۱
خدمات سرپائی					۰۳
آ					
۱۰۳۰۰۱	آسپیراسیون و بیوپسی مغز استخوان	۰۰۱			
۱۰۳۰۰۲	آرگون پلاسما	۰۰۲			
۱۰۳۰۰۳	ان اس تی	۰۰۳			
۱۰۳۰۰۴	اکواگولیتور	۰۰۴			
۱۰۳۰۰۵	آنژیوگرافی چشم	۰۰۵			
۱۰۳۰۰۶	آنژیوگرافی قلب	۰۰۶			
الف					
۱۰۳۰۳۰	اطفال	۰۳۰			
۱۰۳۰۳۱	اعصاب	۰۳۱			
۱۰۳۰۳۲	اورژانس	۰۳۲			
۱۰۳۰۳۳	اولوروژی	۰۳۳			
۱۰۳۰۳۴	اونکولوژی	۰۳۴			
۱۰۳۰۳۵	انسفالو گرافی	۰۳۵			
۱۰۳۰۳۶	اکو کاردیو گرافی	۰۳۶			
۱۰۳۰۳۷	اورتوپدی	۰۳۷			
۱۰۳۰۳۸	اندوسکوپي	۰۳۸			
۱۰۳۰۳۹	اپیرومتری	۰۳۹			
ب					
		۰۶۰			
پ					
۱۰۲۰۹۰	پرستاری**	۰۹۰			
۱۰۲۰۹۱	پلی کلینیک	۰۹۱			
۱۰۲۰۹۲	پوست	۰۹۲			
۱۰۲۰۹۳	پیوند کلیه	۰۹۳			
۱۰۲۰۹۴	پانسمان و رسپیراتوری	۰۹۴			
۱۰۲۰۹۵	پاپ اسمیر	۰۹۵			

نهائی	ویرایش	عنوان	دانشگاه علوم پزشکی و خدمات بهداشتی درمانی شهید بهشتی
۱۵ از ۳۶	صفحه	دستور العمل کد گذاری مراکز هزینه	پروژه طراحی نظام نوین مالی

۱۰۲۰۹۶	پلازما فریز	۰۹۶			
۱۰۲۰۹۷	پوکی استخوان	۰۹۷			
ت					
۱۰۲۱۲۰	توراکس	۱۲۰			
۱۰۲۱۲۱	ترومای مغز و پی	۱۲۱			
۱۰۲۱۲۲	تزریق خون	۱۲۲			
۱۰۲۱۲۳	تزریقات	۱۲۳			
۱۰۲۱۲۴	ترک اعتیاد	۱۲۴			
۱۰۲۱۲۵	تالاسمی	۱۲۵			
۱۰۲۱۲۶	تست ورزش	۱۲۶			
۱۰۲۱۲۷	تغذیه	۱۲۷			
۱۰۲۱۲۸	تست آب نخاع LP	۱۲۸			
۱۰۲۱۲۹	توپوگرافی چشم	۱۲۹			
۱۰۲۱۳۰	تونوکتري چشم	۱۳۰			
۱۰۲۱۳۱	تخصصی قرنیه	۱۳۱			
۱۰۲۱۳۲	تخصصی رتین	۱۳۲			
۱۰۲۱۳۳	تخصصی استرابیسم	۱۳۳			
۱۰۲۱۳۴	تخصصی گلوکوم	۱۳۴			
۱۰۲۱۳۵	تنظیم خانواده	۱۳۵			

نهائی	ویرایش	عنوان	دانشگاه علوم پزشکی و خدمات بهداشتی درمانی شهید بهشتی
۳۶ از ۱۶	صفحه	دستور العمل کد گذاری مراکز هزینه	پروژه طراحی نظام نوین مالی

مرکز هزینه		کاراکترهای چهارم تا ششم	گروه اصلی فعالیت و حوزه جذب هزینه			
کد	شرح		شرح	کاراکتر دوم و سوم	شرح	کاراکتر اول
گروه درمان						۱
خدمات سرپائی (ادامه از صفحه قبل)			۰۳			
ث						
		۱۵۰				
ج						
۱۰۳۱۸۰	جراحی ارتوپدی	۱۸۰				
۱۰۳۱۸۱	جراحی اطفال	۱۸۱				
۱۰۳۱۸۲	جراحی انکولوژی	۱۸۲				
۱۰۳۱۸۳	جراحی پلاستیک	۱۸۳				
۱۰۳۱۸۴	جراحی ترمیم سوختگی	۱۸۴				
۱۰۳۱۸۵	جراحی ترمیمی پوست	۱۸۵				
۱۰۳۱۸۶	جراحی توراکس	۱۸۶				
۱۰۳۱۸۷	جراحی چشم	۱۸۷				
۱۰۳۱۸۸	جراحی زنان و زایمان	۱۸۸				
۱۰۳۱۸۹	جراحی سرپایی	۱۸۹				
۱۰۳۱۹۰	جراحی عروق	۱۹۰				
۱۰۳۱۹۱	جراحی فک و صورت	۱۹۱				
۱۰۳۱۹۲	جراحی قلب و عروق	۱۹۲				
۱۰۳۱۹۳	جراحی قلب نوزادان	۱۹۳				
۱۰۳۱۹۴	جراحی کلیه و مجاری ادرار	۱۹۴				
۱۰۳۱۹۵	جراحی گوش و حلق و بینی	۱۹۵				
۱۰۳۱۹۶	جراحی مغز و اعصاب	۱۹۶				
		۱۹۷				
		۱۹۸				
		۱۹۹				
		۲۰۰				
		.....				



نهائی	ویرایش	عنوان	دانشگاه علوم پزشکی و خدمات بهداشتی درمانی شهید بهشتی
۱۷ از ۳۶	صفحه	دستور العمل کد گذاری مراکز هزینه	پروژه طراحی نظام نوین مالی

مرکز هزینه		کاراکترهای چهارم تا ششم	گروه اصلی فعالیت و حوزه جذب هزینه			
کد	شرح		شرح	کاراکتر دوم و سوم	شرح	کاراکتر اول
<b>گروه درمان</b>						
			۰۲	خدمات سرپائی (ادامه از صفحات قبل)		
<b>چ</b>						
	چشم پزشکی	۲۱۰				
<b>ح</b>						
		۲۴۰				
<b>خ</b>						
	خون و انکولوژی	۲۷۰				
<b>د</b>						
۱۰۳۳۰۰	داخلی	۳۰۰				
۱۰۳۳۰۱	داخلی قلب	۳۰۱				
۱۰۳۳۰۲	دندانپزشکی	۳۰۲				
۱۰۳۳۰۳	دیالیز	۳۰۳				
۱۰۳۳۰۴	دیابت	۳۰۴				
<b>ذ</b>						
		۳۳۰				
<b>ر</b>						
۱۰۲۳۶۰	روانپزشکی و ATU	۳۶۰				
۱۰۲۳۶۱	روماتولوژی	۳۶۱				
۱۰۲۳۶۲	ریه	۳۶۲				
۱۰۲۳۶۳	رژیم درمانی	۳۶۳				
۱۰۲۳۶۴	روان درمانی	۳۶۴				
۱۰۲۳۶۵	ریه و توراکس	۳۶۵				

نهائی	ویرایش	عنوان	دانشگاه علوم پزشکی و خدمات بهداشتی درمانی شهید بهشتی
۳۶ از ۱۸	صفحه	دستور العمل کد گذاری مراکز هزینه	پروژه طراحی نظام نوین مالی

مرکز هزینه		کاراکترهای چهارم تا ششم	گروه اصلی فعالیت و حوزه جذب هزینه		
کد	شرح		شرح	کاراکتر دوم و سوم	کاراکتر اول
			گروه درمان		
			۰۳		
			خدمات سرپائی ( ادامه از صفحات قبل )		
ز					
۱۰۳۳۹۰	زنان و زایمان	۳۹۰			
ژ					
۱۰۳۴۲۱	ژنتیک	۴۲۰			
س					
۱۰۳۴۵۰	سوختگی	۴۵۰			
۱۰۳۴۵۱	سی تی اسکن	۴۵۱			
۱۰۳۴۵۲	سرم تراپی	۴۵۲			
۱۰۳۴۵۳	سوچر	۴۵۳			
۱۰۳۴۵۴	سنگ شکن	۴۵۴			
ش					
۱۰۳۴۸۰	شیمی داروئی	۴۸۰			
۱۰۳۴۸۱	شیمی درمانی	۴۸۱			
۱۰۳۴۸۲	شنوایی سنجی	۴۸۲			
ص					
۱۰۳۵۱۰	صرع	۵۱۰			
ض					
		۵۴۰			
ط					
		۵۷۰			
ظ					
		۶۰۰			
ع					
۱۰۲۶۳۰	عفونی	۶۳۰			
۱۰۲۶۳۱	عمومی	۶۳۱			
۱۰۲۶۳۲	عیوب انکساری	۶۳۲			

نهائی	ویرایش	عنوان	دانشگاه علوم پزشکی و خدمات بهداشتی درمانی شهید بهشتی
۳۶ از ۱۹	صفحه	دستور العمل کد گذاری مراکز هزینه	پروژه طراحی نظام نوین مالی

مرکز هزینه		کاراکترهای	گروه اصلی فعالیت و حوزه جذب هزینه		
کد	شرح	چهارم تا ششم	شرح	کاراکتر دوم و سوم	کاراکتر اول
گروه درمان					
۱					
خدمات سرپائی ( ادامه از صفحات قبل )					
۰۳					
غ					
۱۰۳۶۶۰	غدد داخلی	۶۶۰			
ف					
۱۰۳۶۶۰	فیزیوتراپی	۶۹۰			
ق					
		۷۲۰			
ک					
		۷۵۰			
گ					
۱۰۳۷۸۰	گوش و حلق و بینی	۷۸۰			
ل					
۱۰۳۸۱۰	لیزر درمانی	۸۱۰			
۱۰۳۸۱۱	لیزیک / اگزایرلیزر	۸۱۱			
م					
۱۰۳۸۴۰	میز راه	۸۴۰			
۱۰۳۸۴۱	مشاوره قبل از ازدواج	۸۴۱			
۱۰۳۸۴۲	مجرای اشکی و اربیت	۸۴۲			
۱۰۳۸۴۳	مشاوره قرنیه	۸۴۳			
ن					
۱۰۳۸۷۰	نوزادان	۸۷۰			
۱۰۳۸۷۱	نوار قلب	۸۷۱			
۱۰۳۸۲	نفرولوژی	۸۷۲			
و					
۱۰۳۹۰۰	واکسیانسیون	۹۰۰			
ه					
۱۰۳۹۳۰	هماتولوژی	۹۳۰			
۱۰۳۹۳۱	هیپوتیروئید نوزادان	۹۳۱			
ی					
۱۰۳۹۶۰	یاگ لیزر چشم	۹۶۰			
۱۰۳۹۶۱	یونیت	۹۶۱			

نهائی	ویرایش	عنوان	دانشگاه علوم پزشکی و خدمات بهداشتی درمانی شهید بهشتی
۳۶ از ۲۰	صفحه	دستور العمل کد گذاری مراکز هزینه	پروژه طراحی نظام نوین مالی

مرکز هزینه		کاراکترهای چهارم تا ششم	گروه اصلی فعالیت و حوزه جذب هزینه		
کد	شرح		شرح	کاراکتر دوم و سوم	کاراکتر اول
<b>گروه درمان</b>					<b>۱</b>
<b>واحد های پاراکلینیکی</b>			<b>۰۴</b>		
<b>آ</b>					
۱۰۴۰۰۱	آزمایشگاه	۰۰۱			
۱۰۴۰۰۲	آزمایشگاه تنفسی	۰۰۲			
۱۰۴۰۰۳	آسیب شناسی	۰۰۳			
۱۰۴۰۰۴	آلویلاستی	۰۰۴			
۱۰۴۰۰۵	آندوسکوپی	۰۰۵			
۱۰۴۰۰۶	آنژیوگرافی (در گروه بخش ها آمده است)	۰۰۶			
۱۰۴۰۰۷	آنژیوگرافی چشم	۰۰۷			
<b>الف</b>					
۱۰۴۰۳۰	اپتومتری (بینایی سنجی)	۰۳۰			
۱۰۴۰۳۱	ادیومتری (شنوایی سنجی)	۰۳۱			
۱۰۴۰۳۲	اکوکاردیوگرافی	۰۳۲			
۱۰۴۳۳	الکترو شوک (به الکتروکاردیوگرافی تبدیل شود)	۰۳۳			
۱۰۴۰۳۴	الکتروانسفالوگرافی	۰۳۴			
۱۰۴۰۳۵	ام آر آی	۰۳۵			
۱۰۴۳۶	ایزوتوپ اسکن (حذف شود - و پزشکی هسته ای درج شود)	۰۳۶			
<b>ب</b>					
۱۰۴۰۶۰	بیومتری	۰۶۰			
<b>پ</b>					
۱۰۴۰۹۰	پرتو درمانی	۰۹۰			
۱۰۴۰۹۱	پزشکی هسته ای***	۰۹۱			
۱۰۴۰۹۲	پریمتری	۰۹۲			
۱۰۴۰۹۳	پاکومتری	۰۹۳			
۱۰۴۰۹۴	پنتاکم	۰۹۴			
<b>ت</b>					
۱۰۴۱۲۰	تست ورزش (اکو) (تست ورزش با اکو نوشته نشود در بسیاری از بیمارستانها اکوکاردیوگرافی یک واحد مجزا است)	۱۲۰			

نهائی	ویرایش	عنوان	دانشگاه علوم پزشکی و خدمات بهداشتی درمانی شهید بهشتی
۳۶ از ۲۱	صفحه	دستور العمل کد گذاری مراکز هزینه	پروژه طراحی نظام نوین مالی

مرکز هزینه		کاراکترهای چهارم تا ششم	گروه اصلی فعالیت و حوزه جذب هزینه			
کد	شرح		شرح	کاراکتر دوم و سوم	شرح	کاراکتر اول
گروه درمان						
			۰۴		۱	
		واحدهای پاراکلینکی (ادامه)				
		خ				
		۲۷۰				
		د				
		۳۰۰				
		ذ				
		۳۳۰				
		ر				
۱۰۴۳۶۰	رادیولوژی و رادیو گرافی	۳۶۰				
۱۰۴۳۶۱	رادیو تراپی	۳۶۱				
		ز				
		۳۹۰				
		ژ				
۱۰۴۴۱۰	زنتیک	۴۱۰				
		س				
۱۰۴۴۲۰	سنگ شکنی کلیه	۴۲۰				
۱۰۴۴۲۱	سونوگرافی	۴۲۱				
۱۰۴۴۲۲	سی تی اسکن	۴۲۲				
		ش				
		۴۵۰				
		ص				
		۴۸۰				
		ض				
		۵۱۰				
		ط				
		۵۴۰				
		ظ				
		۵۷۰				
		ع				

نهائی	ویرایش	عنوان	دانشگاه علوم پزشکی و خدمات بهداشتی درمانی شهید بهشتی
۳۶ از ۲۲	صفحه	دستور العمل کد گذاری مراکز هزینه	پروژه طراحی نظام نوین مالی

مرکز هزینه		کاراکترهای چهارم تا ششم	گروه اصلی فعالیت و حوزه جذب هزینه			
کد	شرح		شرح	کاراکتر دوم و سوم	شرح	کاراکتر اول
گروه درمان						۱
			۰۴	واحدهای پاراکلینکی ( ادامه )		
غ						
		۶۳۰				
ف						
۱۰۴۶۶۰	فیزوتراپی	۶۶۰				
ق						
		۶۹۰				
ک						
		۷۲۰				
گ						
۱۰۴۷۵۰	گچ گیری	۷۵۰				
ل						
۱۰۴۷۸۰	لیزر درمانی پوست	۷۸۰				
۱۰۴۷۸۱	لیزر درمانی چشم	۷۸۱				
م						
۱۰۴۸۱۰	میلو گرافی	۸۱۰				
۱۰۴۸۱۱	MRI (از این قسمت حذف و در قسمت ام آر آی درج شود)	۸۱۱				
ن						
۱۰۴۸۴۰	نوار مغز و عضله	۸۴۰				
۱۰۴۸۴۱	نوار قلب	۸۴۱				
و						
		۸۷۰				
ه						
۱۰۴۹۰۰	هیپوتیروئید نوزادان	۹۰۰				
ی						
۱۰۴۹۳۰	یورودینامیک	۹۳۰				
۱۰۴۹۳۱	یاگ لیزر چشم	۹۳۱				



نهائی	ویرایش	عنوان	دانشگاه علوم پزشکی و خدمات بهداشتی درمانی شهید بهشتی
۲۴ از ۳۶	صفحه	دستور العمل کد گذاری مراکز هزینه	پروژه طراحی نظام نوین مالی

مرکز هزینه		کاراکترهای چهارم تا ششم	گروه اصلی فعالیت و حوزه جذب هزینه		
کد	شرح		شرح	کاراکتر دوم و سوم	کاراکتر اول
			گروه بهداشت		
			۲		
مرکز بهداشتی درمانی شهری			۰۱		
۲۰۱۰۰۱	خدمات پزشک خانواده	۰۰۱			
۲۰۱۰۰۲	خدمات تشخیص طبی	۰۰۲			
۲۰۱۰۰۳	خدمات دندانپزشکی	۰۰۳			
۲۰۱۰۰۴	خدمات بینائی سنجی	۰۰۴			
۲۰۲۰۰۵	خدمات مامائی ( طرح پزشک خانواده )	۰۰۵			
۲۰۱۳۰۰	واحد بهداشت خانواده	۳۰۰			
۲۰۱۳۰۱	واحد بهداشت دهان و دندان	۳۰۱			
۲۰۱۳۰۲	واحد بهداشت مدارس	۳۰۲			
۲۰۱۳۰۳	واحد بهداشت محیط و حرفه	۳۰۳			
۲۰۱۳۰۴	واحد مبارزه با بیماریها	۳۰۴			
۲۰۱۳۰۵	واحد واکسیناسیون	۳۰۵			
۲۰۱۳۰۶	واحد تغذیه	۳۰۶			
۲۰۱۳۰۷	واحد آموزش سلامت	۳۰۷			
۲۰۱۳۰۸	واحد بهداشت روان	۳۰۸			
۲۰۱۶۰۰	آزمایشگاه	۶۰۰			
۲۰۱۶۰۱	رادیولوژی	۶۰۱			
۲۰۱۶۰۲	تزیقات	۶۰۲			
۲۰۱۶۰۳	داروخانه	۶۰۳			
۲۰۱۶۰۴	پانسمان	۶۰۴			
۲۰۱۶۰۵	مشاوره قبل از ازدواج	۶۰۵			
۲۰۱۶۰۶	کلینیک ترک دخانیات	۶۰۶			
۲۰۱۶۰۷	شنولیی سنجی	۶۰۷			
۲۰۱۷۰۰	پایگاه اورژانس	۷۰۰			
۲۰۱۸۰۱	مرکز تسهیلات زایمانی	۸۰۱			
۲۰۱۸۰۲	پایگاه قرنطینه	۸۰۲			
۲۰۱۸۰۳	خانه بهداشت	۸۰۳			
۲۰۱۹۰۱	واحد پذیرش؟؟؟؟	۹۰۱			
۲۰۱۹۰۲	امور آموزش ؟؟؟؟	۹۰۲			
۲۰۱۹۰۳	اموراداری ؟؟؟؟	۹۰۳			
۲۰۱۹۰۴	امور مالی ؟؟؟؟	۹۰۴			



نهائی	ویرایش	عنوان	دانشگاه علوم پزشکی و خدمات بهداشتی درمانی شهید بهشتی
۳۶ از ۲۵	صفحه	دستور العمل کد گذاری مراکز هزینه	پروژه طراحی نظام نوین مالی

مرکز هزینه		کاراکترهای چهارم تا ششم	گروه اصلی فعالیت و حوزه جذب هزینه			
کد	شرح		شرح	کاراکتر دوم و سوم	شرح	کاراکتر اول
<b>گروه بهداشت</b>						<b>۲</b>
مرکز بهداشتی درمانی روستائی			۰۲			
۲۰۲۰۰۱	خدمات پزشک خانواده	۰۰۱				
۲۰۲۰۰۲	خدمات تشخیص طبی	۰۰۲				
۲۰۲۰۰۳	خدمات دندانپزشکی	۰۰۳				
۲۰۲۰۰۴	خدمات بینائی سنجی	۰۰۴				
۲۰۲۰۰۵	خدمات مامائی ( طرح پزشک خانواده )	۰۰۵				
۲۰۲۳۰۰	واحد بهداشت خانواده	۳۰۰				
۲۰۲۳۰۱	واحد بهداشت دهان و دندان	۳۰۱				
۲۰۲۳۰۲	واحد بهداشت مدارس	۳۰۲				
۲۰۲۳۰۳	واحد بهداشت محیط و حرفه	۳۰۳				
۲۰۲۳۰۴	واحد مبارزه با بیماریها	۳۰۴				
۲۰۲۳۰۵	واحد واکسیناسیون	۳۰۵				
۲۰۲۳۰۶	واحد تغذیه	۳۰۶				
۲۰۲۳۰۷	واحد آموزش سلامت	۳۰۷				
۲۰۲۳۰۸	واحد بهداشت روان	۳۰۸				
۲۰۲۳۰۹	واحد شنوایی سنجی	۳۰۹				
۲۰۲۶۰۰	آزمایشگاه	۶۰۰				
۲۰۲۶۰۱	رادیولوژی	۶۰۱				
۲۰۲۶۰۲	تزیقات	۶۰۲				
۲۰۲۶۰۳	داروخانه	۶۰۳				
۲۰۲۶۰۴	پانسمان	۶۰۴				
؟	پایگاه اورژانس	۷۰۰				
۲۰۱۸۰۱	مرکز تسهیلات زایمانی	۸۰۱				
۲۰۱۸۰۲	پایگاه قرنطینه	۸۰۲				
۲۰۱۸۰۳	خانه بهداشت	۸۰۳				
۲۰۲۹۰۱	واحد پذیرش؟؟؟؟	۹۰۱				
۲۰۲۹۰۲	امور آموزش؟؟؟؟	۹۰۲				
۲۰۲۹۰۳	اموراداری؟؟؟؟	۹۰۳				
۲۰۲۹۰۴	امور مالی؟؟؟؟	۹۰۴				



دانشگاه علوم پزشکی و خدمات بهداشتی درمانی شهید بهشتی	عنوان	ویرایش	نهایی
پروژه طراحی نظام نوین مالی	دستور العمل کد گذاری مراکز هزینه	صفحه	۲۷ از ۳۶

مرکز هزینه		کاراکترهای چهارم تا ششم		گروه اصلی فعالیت و حوزه جذب هزینه		
کد	شرح	شرح	کاراکتر دوم و سوم	شرح	کاراکتر اول	
<b>۳ گروه آموزشی، پژوهشی / امور دانشجویی و فرهنگی</b>						
		<b>۰۱ فعالیتهای آموزشی دانشکده ها</b>				
۳۰۱۰۰۱	آموزش بالینی	۰۰۱				
۳۰۱۰۰۲	آموزشی پژوهشی	۰۰۲				
۳۰۱۰۰۳	رشته پزشکی	۰۰۳				
۳۰۱۰۰۴	کارشناسی ارشد پرستاری	۰۰۴				
۳۰۱۰۰۵	کارشناسی ارشد مامایی	۰۰۵				
۳۰۱۰۰۶	کارشناسی ارشد میکروبیولوژی	۰۰۶				
۳۰۱۰۰۷	کارشناسی پرستاری	۰۰۷				
۳۰۱۰۰۸	کارشناسی مامایی	۰۰۸				
۳۰۱۰۰۹	کارشناسی بهداشت عمومی	۰۰۹				
۳۰۱۰۱۰	کارشناسی بهداشت محیط	۰۱۰				
۳۰۱۰۱۱	کارشناسی تغذیه	۰۱۱				
۳۰۱۰۱۲	کارشناسی اتاق عمل	۰۱۲				
۳۰۱۰۱۳	کارشناسی هوشبری	۰۱۳				
۳۰۱۰۱۴	کارشناسی علوم آزمایشگاهی	۰۱۴				
۳۰۱۰۱۵	کارشناسی کتابداری در شاخه پزشکی	۰۱۵				
۳۰۱۰۱۶	کاردان بهداشت خانواده	۰۱۶				
۳۰۱۰۱۷	کاردان مبارزه با بیماریها	۰۱۷				
۳۰۱۰۱۸	کاردان فوریتهای پزشکی	۰۱۸				
۳۰۱۰۱۹	کاردان اتاق عمل	۰۱۹				
۳۰۱۰۲۰	کاردان هوشبری	۰۲۰				
۳۰۱۰۲۱	کاردان علوم آزمایشگاهی	۰۲۱				
۳۰۱۰۲۲	کاردان بهداشت خانواده	۰۲۲				
۳۰۱۰۲۳	کاردان بهداشت محیط	۰۲۳				
	کتابخانه و انتشارات					
		<b>۰۲ فعالیتهای پژوهشی</b>				
۳۰۲۰۰۱	ارتباطات و کاربرد نتایج تحقیق	۰۰۱				
۳۰۲۰۰۲	امور اطلاع رسانی	۰۰۲				
۳۰۲۰۰۳	تحقیقات و فناوری	۰۰۳				
		<b>۰۳ امور دانشجویی</b>				
۳۰۳۰۰۱	امور خوابگاهها	۰۰۱				
		<b>۹۹ فعالیتهای عمومی دانشکده ها</b>				
۳۹۹۰۰۱	تشریح	۰۰۱				

دانشگاه علوم پزشکی و خدمات بهداشتی درمانی شهید بهشتی	عنوان	ویرایش	نهایی
پروژه طراحی نظام نوین مالی	دستور العمل کد گذاری مراکز هزینه	صفحه	۲۸ از ۳۶

مرکز هزینه		کاراکترهای چهارم تا ششم	گروه اصلی فعالیت و حوزه جذب هزینه			
کد	شرح		شرح	کاراکتر دوم و سوم	شرح	کاراکتر اول
<b>گروه غذا و دارو</b>						<b>۴</b>
<b>۰۱</b>						
??	بخش سلامت الکترونیک					
??	بخش قلب و عروق					
??	بخش سلامت مردم					
??	بخش بیماریهای متابولیک					
??	بخش بیوتکنولوژی پزشکی دریایی					
??	بخش بیماریها نو پدید و باز پدید عفونی					
??	بخش طب هسته ای					
??	بخش اعصاب و روان					
??	دفتر مجله طب جنوب					
<b>نظارت بر مواد غذایی، آرایشی و بهداشتی</b>						<b>۰۲</b>
<b>مدیریت نظارت بر دارو و مواد مخدر</b>						<b>۰۳</b>
<b>آزمایشگاه کنترل کیفیت</b>						<b>۰۴</b>

نهائی	ویرایش	عنوان	دانشگاه علوم پزشکی و خدمات بهداشتی درمانی شهید بهشتی
۳۶ از ۲۹	صفحه	دستور العمل کد گذاری مراکز هزینه	پروژه طراحی نظام نوین مالی

مرکز هزینه		کاراکترهای چهارم تا ششم	گروه اصلی فعالیت و حوزه جذب هزینه		
کد	شرح		شرح	کاراکتر دوم و سوم	کاراکتر اول
<b>گروه پشتیبانی</b>					
<b>۶</b>					
حوزه معاونت درمان (ستاد)			۱۰		
۶۱۰۰۰۱	دفتر معاونت درمان	۰۰۱			
۶۱۰۰۰۲	مدیریت امور درمان	۰۰۲			
۶۱۰۰۰۳	مدیریت نظارت بر امور دارو غذا و آزمایشگاه	۰۰۳			
۶۱۰۰۰۴	اداره ارزشیابی موسسات درمانی	۰۰۴			
۶۱۰۰۰۵	اداره پرستاری	۰۰۵			
۶۱۰۰۰۶	مدیریت حوادث و فوریت‌های پزشکی	۰۰۶			
۶۱۰۰۰۷	امور اداری؟؟	۰۰۷			
۶۱۰۰۰۸	امور مالی؟؟	۰۰۸			
۶۱۰۰۰۹	امور آزمایشگاهها	۰۰۹			
۶۱۰۰۱۰	دفتر پرستاری	۰۱۰			
۶۱۰۰۱۱	بیماریهای خاص	۰۱۱			
۶۱۰۰۱۲	کمیسیون پزشکی	۰۱۲			
۶۱۰۰۱۳	آزمایشگاه مرکزی	۰۱۳			
۶۱۰۰۱۴	مرکز متادون درمان MET	۰۱۴			
۶۱۰۰۱۵	اداره نظارت	۰۱۵			
۶۱۰۰۱۶	مرکز فوریت‌های پزشکی	۰۱۶			
حوزه معاونت بهداشتی ستاد			۲۰		
۶۲۰۰۰۱	دفتر معاونت بهداشتی	۰۰۱			
۶۲۰۰۰۲	گروه بهداشت خانواده	۰۰۲			
۶۲۰۰۰۳	گروه پیشگیری و مبارزه با بیماریها	۰۰۳			
۶۲۰۰۰۴	گروه بهداشت محیط و حرفه	۰۰۴			
۶۲۰۰۰۵	گروه بهداشت دهان و دندان	۰۰۵			
۶۲۰۰۰۶	گروه سلامت روانی، اجتماعی و پیشگیری از سوء مصرف مواد	۰۰۶			
۶۲۰۰۰۷	گروه توسعه شبکه و ارتقاء سلامت	۰۰۷			
۶۲۰۰۰۸	آزمایشگاه مرکزی	۰۰۸			
۶۲۰۰۰۹	امور اداری؟؟؟؟	۰۰۹			

نهائی	ویرایش	عنوان	دانشگاه علوم پزشکی و خدمات بهداشتی درمانی شهید بهشتی
۳۰ از ۳۶	صفحه	دستور العمل کد گذاری مراکز هزینه	پروژه طراحی نظام نوین مالی

۶۲۰۰۱۰	امور مالی ؟؟؟؟	۰۱۰			
	گروه تخصصی تغذیه				
	گروه تخصصی بهداشت مدارس				
	گروه تخصصی نظارت بر آزمایشگاهها				
	گروه تخصصی گسترش شبکه های بهداشتی درمانی				
	گروه تخصصی سلامت روانی، اجتماعی و اعتیاد				
	گروه تخصصی آموزش سلامت				
	گروه تخصصی امور دارویی				
	مرکز آموزش و مدیریت مراقبتهای بهداشتی				
	اولیه شهداء				
	مرکز رفانس مشاوره و مراقبتهای بیماریهای رفتاری				
	انبار				

دانشگاه علوم پزشکی و خدمات بهداشتی درمانی شهید بهشتی	عنوان	ویرایش	نهایی
پروژه طراحی نظام نوین مالی	دستور العمل کد گذاری مراکز هزینه	صفحه	۳۱ از ۳۶

مرکز هزینه		کاراکترهای چهارم تا ششم	گروه اصلی فعالیت و حوزه جذب هزینه			
کد	شرح		شرح	کاراکتر دوم و سوم	شرح	کاراکتر اول
گروه پشتیبانی ( ادامه )						
			۳۰	امور آموزش	۶	
۶۰۳۰۰۱	دفتر معاونت آموزشی	۰۰۱				
۶۰۳۰۰۲	گروه معارف اسلامی	۰۰۲				
۶۰۳۰۰۳	آموزش و تحصیلات تکمیلی	۰۰۳				
۶۰۳۰۰۴	مطالعات و توسعه آموزش پزشکی	۰۰۴				
	امور اداری ؟؟؟؟	۰۰۵				
	امور مالی ؟؟؟؟	۰۰۶				
	دایره امتحانات	۰۰۷				
	اداره ثبت نام	۰۰۸				
	دفتر استعدادهای درخشان	۰۰۹				
	امور فارغ التحصیلان	۰۱۰				
	امور رایانه	۰۱۱				
	گروه زبان انگلیسی و دروس عمومی	۰۱۲				
	امور برنامه ریزی آموزشی	۰۱۳				
	امور گزینش اسناد	۰۱۴				
	امور بورسیه دانشجو	۰۱۵				
	مدیران گروه هیئت علمی	۰۱۶				
	کتابخانه معارف اسلامی	۰۱۷				
	دایره امتحانات	۰۱۸				
	اداره ثبت نام	۰۱۹				
			۴۰	امور دانشجویی و فرهنگی ستاد		
	دفتر معاونت دانشجویی	۰۰۱				
	آموزش مداوم	۰۰۲				
	امور فرهنگی	۰۰۳				
	امور خوابگاهها	۰۰۴				
	امور تغذیه	۰۰۵				
	تربیت بدنی	۰۰۶				
	ستاد شاهد و ایثارگر	۰۰۷				
	واحد سمعی و بصری	۰۰۸				
	واحد فوق برنامه	۰۰۹				
	صندوق رفاه	۰۱۰				
	مرکز راهنمایی و مشاوره	۰۱۱				
	امور رفاهی و دانشجویی	۰۱۲				
	کمیته انضباطی	۰۱۳				

نهائی	ویرایش	عنوان	دانشگاه علوم پزشکی و خدمات بهداشتی درمانی شهید بهشتی
۳۶ از ۳۲	صفحه	دستور العمل کد گذاری مراکز هزینه	پروژه طراحی نظام نوین مالی

مرکز هزینه		کاراکترهای چهارم تا ششم	گروه اصلی فعالیت و حوزه جذب هزینه			
کد	شرح		شرح	کاراکتر دوم و سوم	شرح	کاراکتر اول
<b>گروه پشتیبانی</b>						<b>۶</b>
<b>معاونت غذا و دارو</b>			<b>۵۰</b>			
۶۵۰۰۰۱	دفتر معاونت غذا و دارو	۰۰۱				
۶۵۰۰۰۲	مدیریت غذا	۰۰۲				
۶۵۰۰۰۳	مدیریت دارو	۰۰۳				
۶۵۰۰۰۴	مدیریت آزمایشگاه	۰۰۴				
۶۵۰۰۰۵	آزمایشگاه کنترل مواد غذایی	۰۰۵				
۶۵۰۰۰۶	مدیریت نظارت بر دارو و مواد مخدر	۰۰۶				
۶۵۰۰۰۷	اداره کنترل فرآورده های بهداشتی - آرایشی	۰۰۷				
۶۵۰۰۰۸	امور صدور پروانه های بهداشتی	۰۰۸				
۶۵۰۰۰۹	امور مالی	۰۰۹				
۶۵۰۰۱۰	امور اداری	۰۱۰				
۶۵۰۰۱۱	انباردارویی	۰۱۱				
<b>امور پژوهش</b>			<b>۶۰</b>			
۶۶۰۰۰۱	دفتر معاون پژوهشی	۰۰۱				
۶۶۰۰۰۲	مراکز تحقیقاتی	۰۰۲				
۶۶۰۰۰۳	امور پژوهشی	۰۰۳				
۶۶۰۰۰۴	کتابخانه مرکزی	۰۰۴				
۶۶۰۰۰۵	کمیته تحقیقات دانشجویی	۰۰۵				
۶۶۰۰۰۶	حيوان خانه	۰۰۶				
۶۶۰۰۰۷	دفتر معاون پژوهشی	۰۰۷				
<b>خدمات عمومی بیمارستان</b>			<b>۷۰</b>			
۶۷۰۰۰۱	دفتر رئیس بیمارستان	۰۰۱				
۶۷۰۰۰۲	دفتر مدیر بیمارستان	۰۰۲				
۶۷۰۰۰۳	دفتر پرستاری	۰۰۳				
۶۷۰۰۰۴	امور اداری	۰۰۴				
۶۷۰۰۰۵	امور مالی	۰۰۵				
۶۷۰۰۰۶	تغذیه	۰۰۶				
۶۷۰۰۰۷	سردخانه	۰۰۷				
۶۷۰۰۰۸	صندوق	۰۰۸				



نهائی	ویرایش	عنوان	دانشگاه علوم پزشکی و خدمات بهداشتی درمانی شهید بهشتی
۳۳ از ۳۶	صفحه	دستور العمل کد گذاری مراکز هزینه	پروژه طراحی نظام نوین مالی

۶۷۰۰۰۹	اموال	۰۰۹			
۶۷۰۰۱۰	مددکاری	۰۱۰			
۶۷۰۰۱۱	IT	۰۱۱			
۶۷۰۰۱۲	درآمد و بیمه گری	۰۱۲			
۶۷۰۰۱۳	ترخیص	۰۱۳			
<b>ستاد شبکه های بهداشت درمان</b>			<b>۸۰</b>		
۶۸۰۰۰۱	دفتر رئیس شبکه	۰۰۱			
۶۸۰۰۰۲	دفتر معاونت بهداشت	۰۰۲			
۶۸۰۰۰۳	دفتر معاونت درمان	۰۰۳			
۶۸۰۰۰۴	واحد نظارت بر امور درمان	۰۰۴			
۶۸۰۰۰۵	واحد نظارت بر تولید مواد غذایی و بهداشتی	۰۰۵			
۶۸۰۰۰۶	واحد گسترش و هماهنگی شبکه	۰۰۶			
۶۸۰۰۰۷	واحد آمار شبکه	۰۰۷			
۶۸۰۰۰۸	واحد بهداشت محیط و حرفه ای	۰۰۸			
۶۸۰۰۰۹	واحد بهداشت روان	۰۰۹			
۶۸۰۰۱۰	واحد بهداشت دهان و دندان	۰۱۰			
۶۸۰۰۱۱	واحد بهداشت مدارس	۰۱۱			
۶۸۰۰۱۲	واحد تغذیه	۰۱۲			
۶۸۰۰۱۳	واحد بهداشت و تنظیم خانواده	۰۱۳			
۶۸۰۰۱۴	واحد پیشگیری و مبارزه با بیماریها	۰۱۴			
۶۸۰۰۱۵	واکسیناسیون	۰۱۵			
۶۸۰۰۱۶	واحد آموزش سلامت	۰۱۶			
۶۸۰۰۱۷	واحد امور دارویی	۰۱۷			
۶۸۰۰۱۸	آزمایشگاه	۰۱۸			
۶۸۰۰۱۹	مرکز NSV	۰۱۹			
۶۸۰۰۲۰	واحد امور آزمایشگاهها	۰۲۰			
۶۸۰۰۲۱	مرکز متادون درمانی	۰۲۱			
۶۸۰۰۲۲	واحد امور اداری	۰۲۲			
۶۸۰۰۲۳	واحد امور مالی	۰۲۳			
۶۸۰۰۲۴	انبار	۰۲۴			
۶۸۰۰۲۵	اداره اموال	۰۲۵			
۶۸۰۰۲۶	آموزشگاه بهورزی	۰۲۶			





