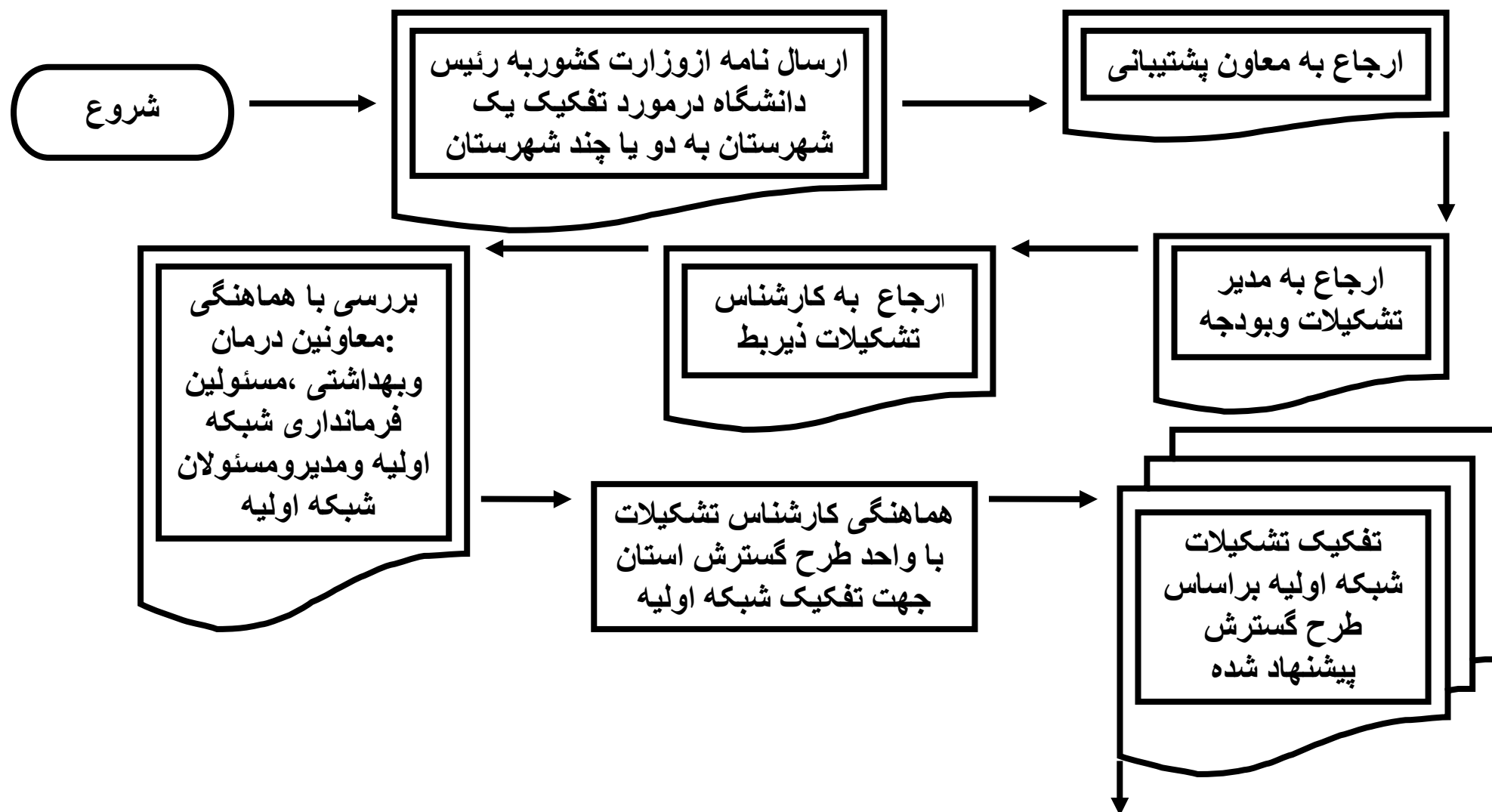
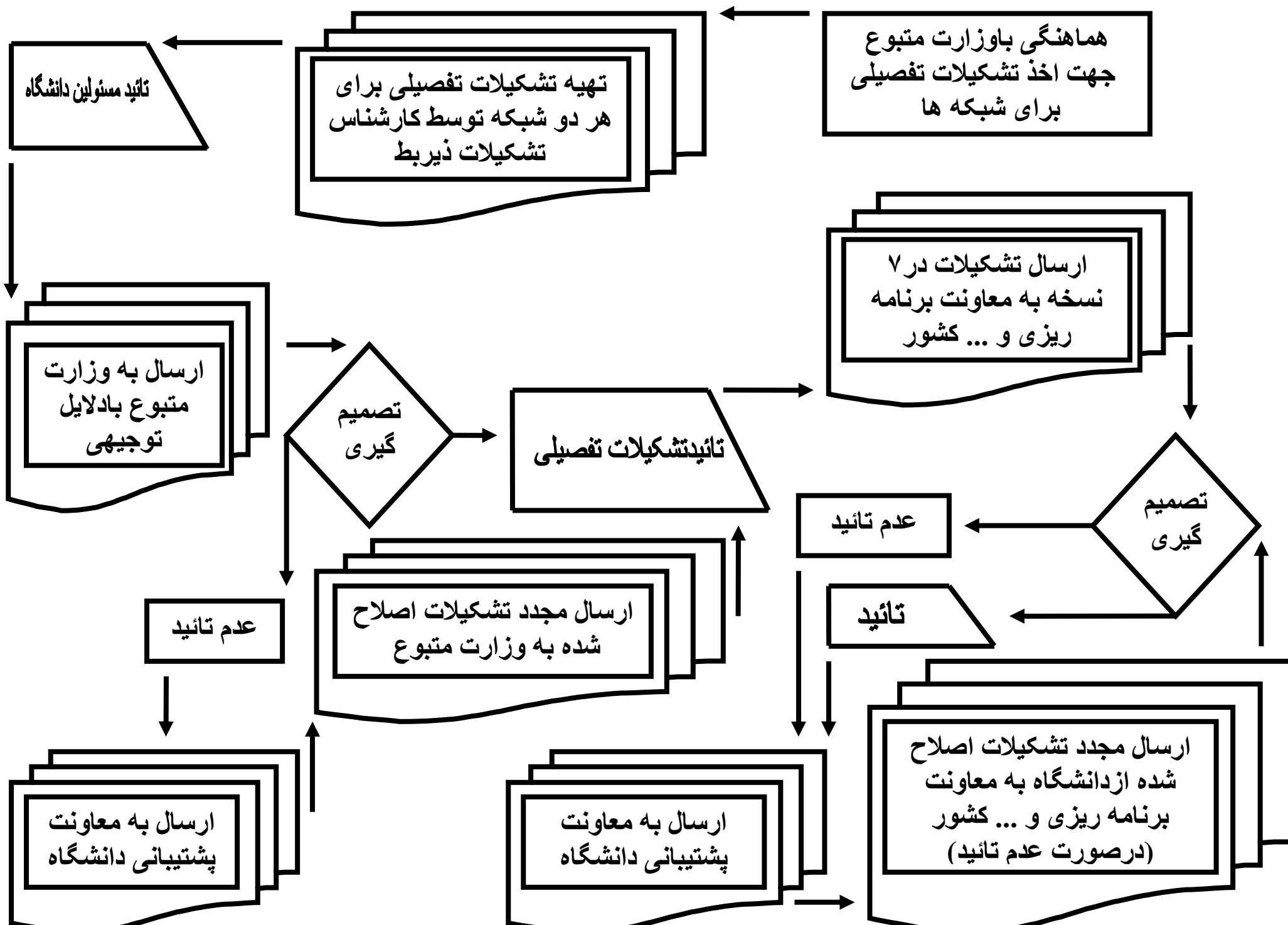


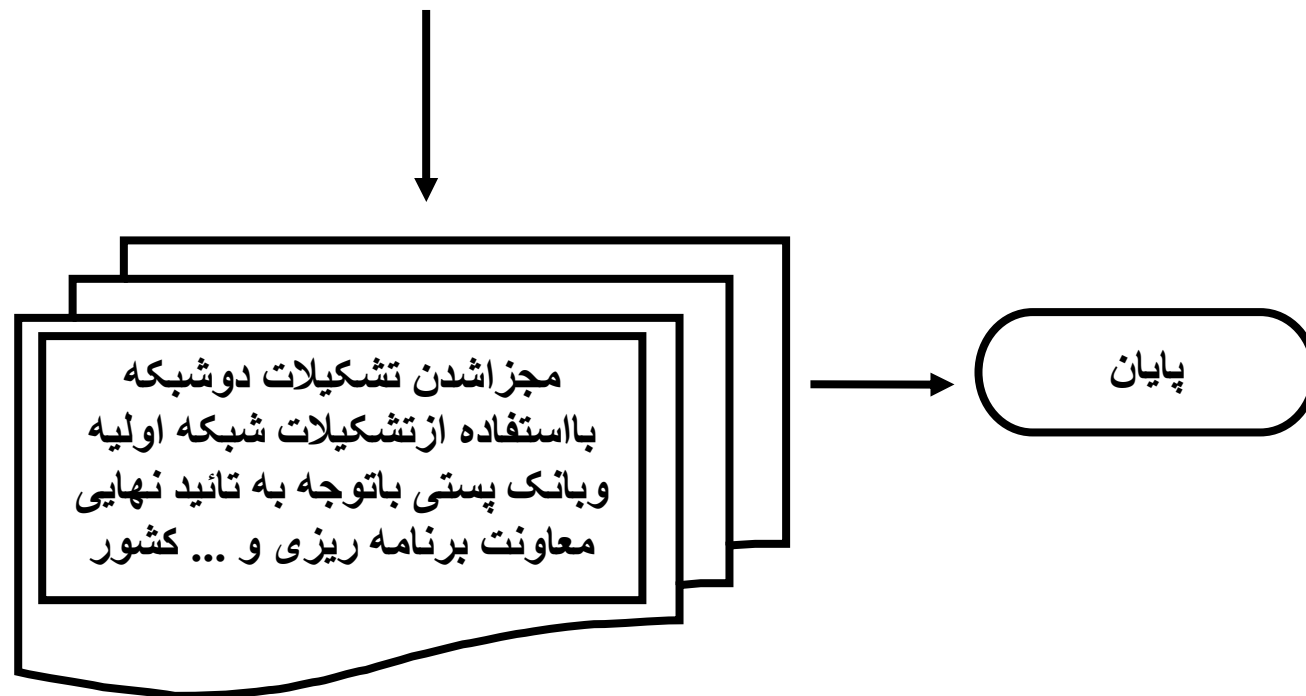
## PROCESS

## نمودار گردش کار (۱): CHART

### فرآیند تفکیک شبکه های بزرگ شهرستانی به دو شبکه مستقل







ترسیم از: کارشناس سیستم ها و روش ها

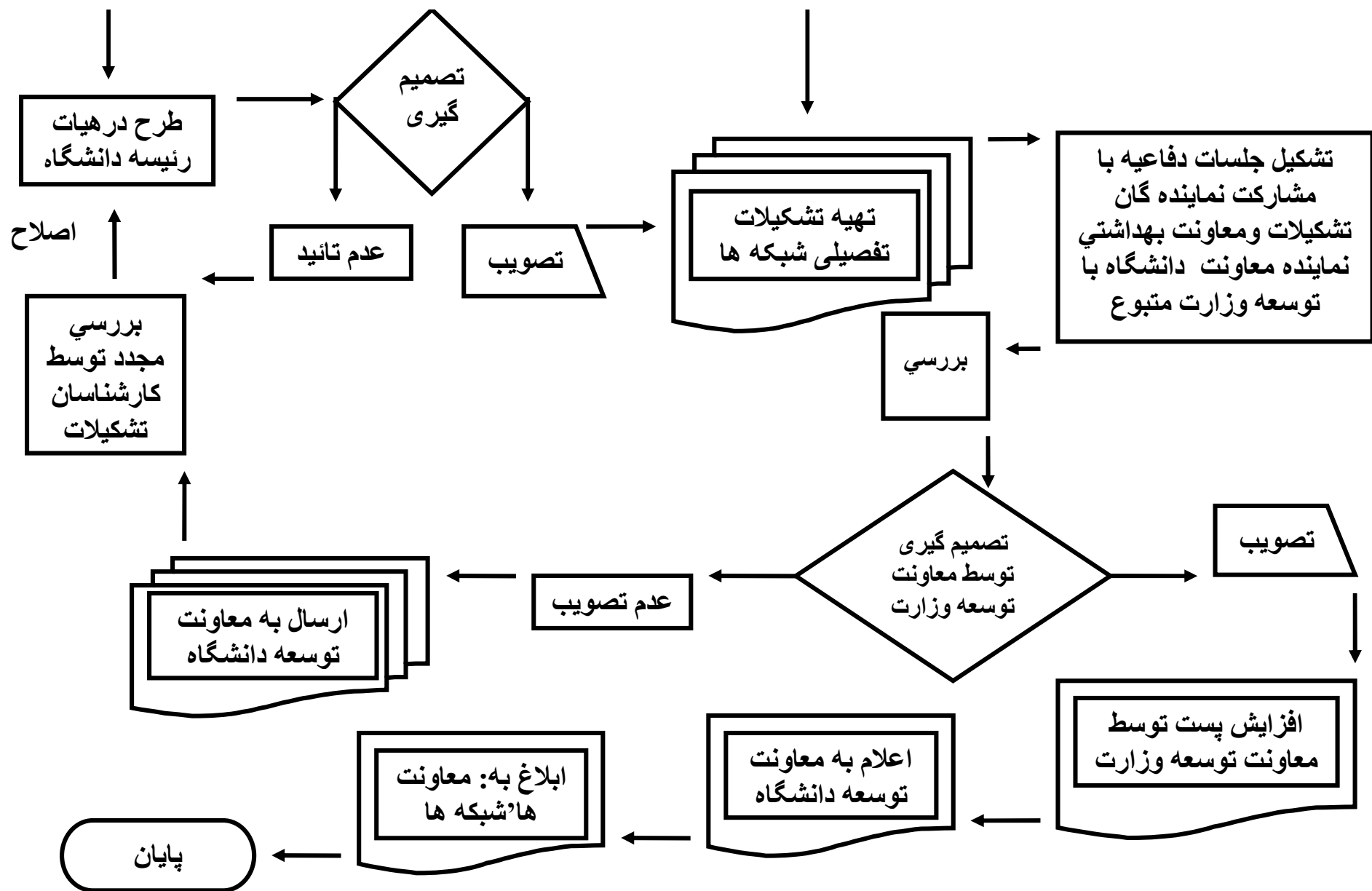
تاریخ تنظیم: ۱۳۸۶/۰۳/۰۱

صاحبان اصلی فرآیند: کارشناسان تشکیلات

### نمودار گردش کار (۲): CHART

```
graph TD; A([شروع]) --> B[ارسال نامه از وزارت کشور  
به استانداری مرکزی]; B --> C[ارجاع از استانداری به  
دفتر ریاست دانشگاه]; C --> D[ارجاع به معاون  
توسعه مدیریت  
ومنابع]; D --> E[ارجاع به مدیر  
توسعه سازمان]; E --> F[ارجاع به واحد تشکیلات]; F --> G[تشکیل جلسات با مشارکت:  
معاونین درمان و  
بهداشتی و گروه گسترش  
معاونت بهداشتی،  
مسئولین شبکه اولیه،  
مدیر توسعه سازمان  
و کارشناسان تشکیلات]; G --> H[تهیه چارت ستاد شبکه  
جدید توسط  
کارشناسان تشکیلات]; G --> I[تفکیک چارت مراکز درمانی و انتزاع  
از شبکه قدیم براساس طرح  
گسترش توسط کارشناسان  
تشکیلات]; H --> J[ ]; I --> J;
```

The flowchart illustrates the process for preparing and evaluating the network expansion plan. It begins with 'شروع' (Start) in an oval, leading to 'ارسال نامه از وزارت کشور به استانداری مرکزی' (Sending a letter from the Ministry of Interior to the Central Provincial Administration). This leads to 'ارجاع از استانداری به دفتر ریاست دانشگاه' (Referral from the Provincial Administration to the University President's Office), then to 'ارجاع به معاون توسعه مدیریت ومنابع' (Referral to the Deputy Director of Management Development and Resources). From there, it goes to 'ارجاع به مدیر توسعه سازمان' (Referral to the Director of Organization Development), then to 'ارجاع به واحد تشکیلات' (Referral to the Organization Unit). This leads to a box detailing the formation of sessions with participation from: 'معاونین درمان و بهداشتی و گروه گسترش معاونت بهداشتی، مسئولین شبکه اولیه، مدیر توسعه سازمان و کارشناسان تشکیلات' (Deputy Directors of Medical and Health Services and the Health Services Expansion Group, Primary Network Managers, Organization Development Director, and Organization Specialists). This box has two downward arrows leading to two stacked boxes. The left box is 'تهیه چارت ستاد شبکه جدید توسط کارشناسان تشکیلات' (Preparation of the new network headquarters chart by organization specialists). The right box is 'تفکیک چارت مراکز درمانی و انتزاع از شبکه قدیم براساس طرح گسترش توسط کارشناسان تشکیلات' (Separation of medical centers chart and abstraction from the old network based on the expansion plan by organization specialists). Both of these final boxes have downward arrows pointing to the bottom of the diagram.



آدرس محل کار کارشناسان تشکیلات: دانشگاه علوم پزشکی اراک - خیابان علم الهدی - معاونت توسعه مدیریت و منابع - مدیریت نوسازی و تحول اداری

شماره تلفن: ۸- ۳۳۱۳۶۰۵۵

تلفن داخلی: ۲۲۲۶