

راهنمای استفاده از سامانه الکترونیکی ارزشیابی همکار از همکار اعضای محترم هیئت علمی

استاد محترم

همانگونه که استحضار دارید از روش های اساسی نظارت بر عملکرد اساتید در راستای بهینه سازی شاخص های آموزشی ، ارزشیابی استاد از سه دیدگاه :۱- دانشجو ۲- همکاران گروه ۳-مدیر گروه مربوطه، می باشد. در پی اصلاح فرآیند ارزشیابی اساتید از دیدگاه دانشجو(استقرار روش آنلاین)، هم اکنون معاونت آموزش و تحقیقات دانشگاه با هدف بهبود بخشیدن به نظام ارزشیابی اساتید دانشگاه نسبت به تغییر روش ارزشیابی استاد از دیدگاه همکاران گروه ، از سنتی به آنلاین نیز اقدام نموده است.

بر این اساس خواهشمند است با در نظر گرفتن این واقعیت که خداوند متعال ناظر بر اعمال و نیات ماست، بدون توجه به مسائل شخصی ، نسبت به ارزشیابی اساتید گروه تخصصی در فرم های مربوطه طبق تاریخ اعلام شده با کاربری خود بر اساس راهنمای زیر با اهتمام ویژه اقدام نمایید. تا تجزیه تحلیل فرمهای ارزشیابی شده، دسترسی به اهداف فوق را راحت تر و سریعتر نماید.

نکته ۱: استاد گرامی مطمئن باشید ارزشیابی شما کاملاً" بصورت محرمانه می باشد .

نکته ۲: لازم به ذکر است دفعات مجاز ارزشیابی فقط یک بار می باشد.

نحوه اتصال به سیستم :

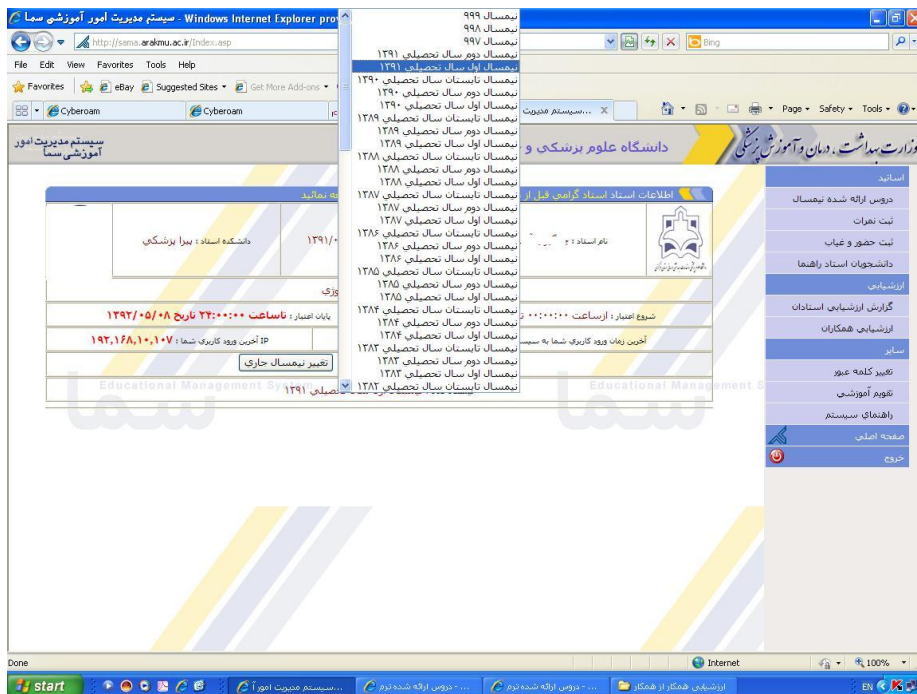
مرحله اول: ابتدا وارد سایت دانشگاه علوم پزشکی اراک به آدرس [www. Arakmu.ac.ir](http://www.Arakmu.ac.ir) شوید

در صفحه اصلی بر روی منوی ورود اساتید کلیک نمایید صفحه ای به شکل زیر ظاهر می گردد.

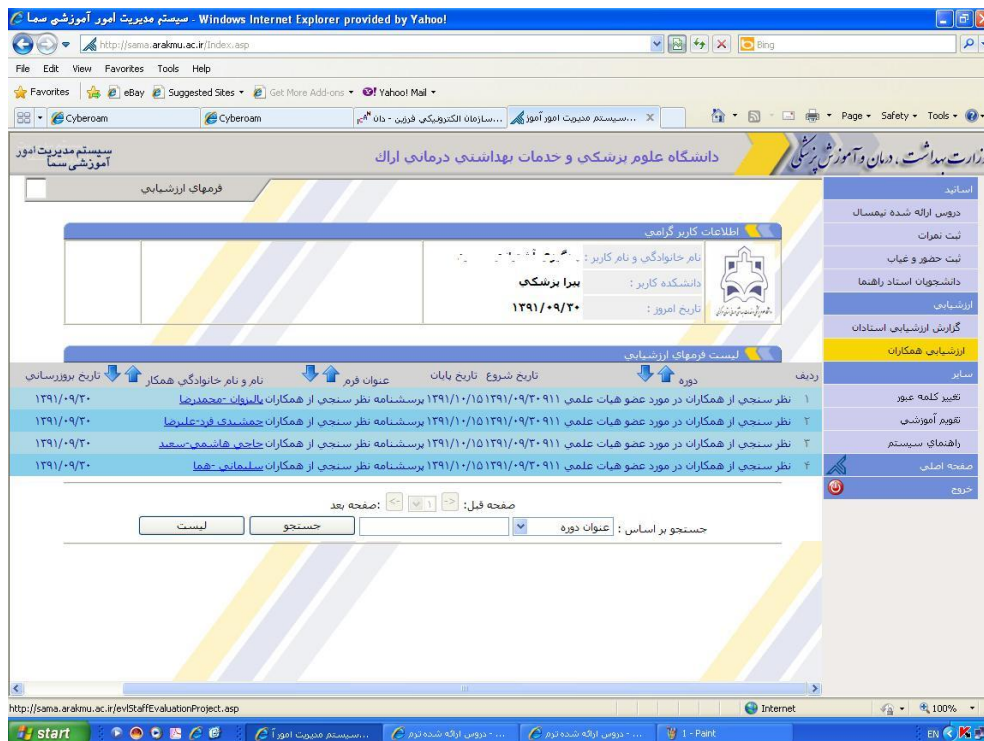


با وارد نمودن کد کاربری و کلمه عبوری که قبلاً از طریق واحد خدمات ماشینی این معاونت دریافت نموده اید وارد صفحه اصلی خواهید شد .

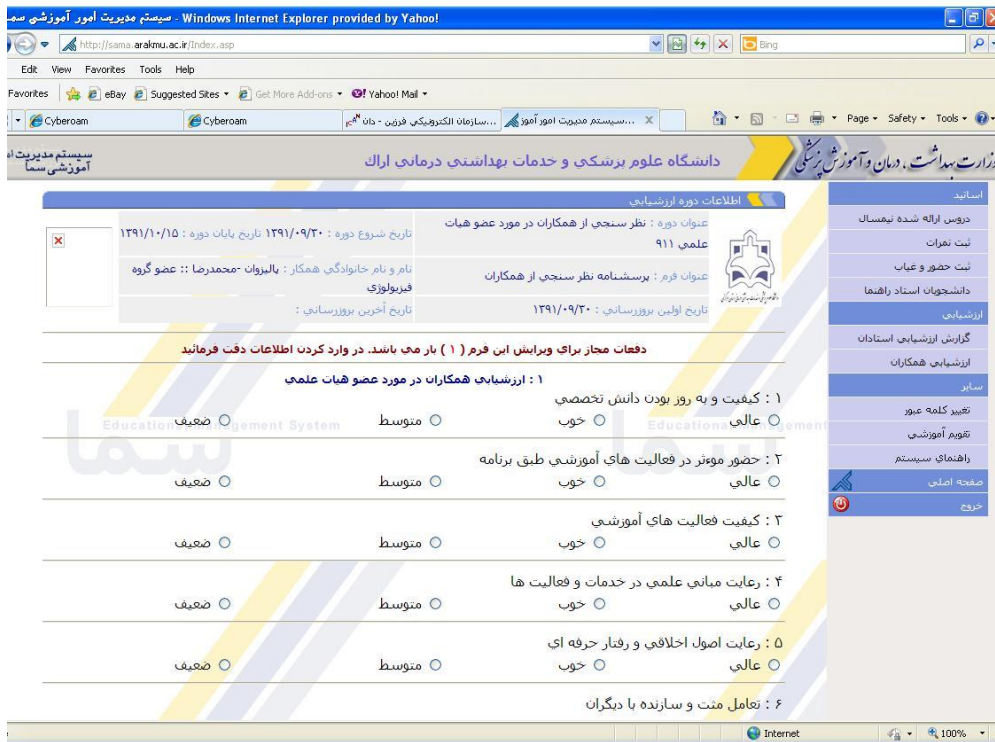
مرحله دوم: در این صفحه بر روی منوی تغییر نیمسال کلیک نمایید و نیمسال فعال را انتخاب نمایید .



مرحله سوم: در قسمت سمت راست صفحه بر روی گزینه ارزشیابی کلیک نموده و گزینه ارزشیابی همکاران را انتخاب نمایید در این مرحله اسامی همکارانی که در گروه آموزشی شما فعالیت دارند نمایان می گردد.



مرحله چهارم: بر روی نام همکار مربوطه کلیک نموده فرم ارزشیابی به شکل زیر ظاهر می گردد.



در شکل فوق پرسشنامه ارزشیابی از همکار مربوطه را مشاهده می نمایید که شامل ۱۰ سؤال می باشد. در این مرحله نسبت به تکمیل پرسشنامه اقدام نمایید. و چنانچه نظرات سازنده ای پیرامون مسائل آموزشی دانشگاه و کار اساتید دارید در انتهای صفحه در باکس مربوطه ثبت نمایید. و سپس گزینه ذخیره را کلیک کنید تا ارزشیابی انجام شده ثبت گردد.

نکته ۳: استاد گرامی جهت تکمیل پرسشنامه به نکات زیر توجه فرمایید:

۱ - کلیه سئوالات پرسشنامه پاسخ داده شود.

۲ - ارزشیابی فقط یک بار برای هر استاد فعال خواهد شد.

۳ - پرسشنامه پس از تایید قابل ویرایش مجدد نخواهد بود.

نکته ۴: در صورتی که در فایل شما همکاری وجود دارند که مربوطه به گروه آموزشی شما نمی باشند و یا اینکه همکاری دارید که نام آنها در گروه آموزشی شما نیامده است با شماره تلفن های ۴۱۷۳۶۴۳ و ۴۱۷۳۶۴۱ تماس حاصل فرمایید.

مجدداً تاکید می نماید ارزشیابی شما از همکاران بصورت محرمانه و بدون مشخصات فردی باقی خواهد ماند.

با تشکر از شما اساتید گرامی

معاونت آموزشی