

بِسْمِ اللّٰهِ الرَّحْمٰنِ الرَّحِیْمِ

شناسنامه

عنوان مستند	نقشه راه معاونت اجتماعی
شماره سند	MH/DSA/RM/95/1
واحد تهیه‌کننده	معاونت اجتماعی - اداره مؤلفه‌های اجتماعی سلامت
ناظر کیفی	دکتر علی اصغر فرشاد، دکتر سید محمدهادی ایازی
تنظیم‌کننده	دکتر نسترن کشاورز محمدی
سایر مشارکت‌کنندگان	دکتر علی اصغر محکی، دکتر مصطفی جمالی، دکتر محمد نصیری، لیلا حسینی قوام آباد، دکتر نرگس رستمی گوران، دکتر عباس وثوق مقدم، شیوا مافی مرادی، حمیده جوادی نسب، فهیمه دوست نیکچه، دکتر مریم حاجیان، دکتر معصومه حسینی، محمد علی گل
تاریخ ویرایش نهایی	۱۳۹۵/۸/۱
تماس برای جزئیات	ستاد مرکزی وزارت بهداشت، درمان و آموزش پزشکی، بلوک C، طبقه ۱۴، معاونت اجتماعی وزارت بهداشت
شابک	۹۷۸-۶۰۰-۹۶۱۳۸-۳-۰

نقشه راه معاونت اجتماعی

رسالت، اصول، ارزش‌ها، راهبردها و برنامه‌ها

دکتر علی اصغر فرشاد، دکتر نسترن کشاورز محمدی

۱۳۹۵

همه برای سلامت، عدالت برای همه

۲ شناسنامه
۶ مقدمه
۷ سلامت در اسناد بالادستی
۹ روش کار
۹ چشم‌انداز
۹ اهداف راهبردی کلان (Strategic Goals)
۱۱ ارزش‌های کلیدی
۱۱ اصول سازمانی
۱۲ معرفی ساختار معاونت
۱۳ محورهای کلی برنامه / راهبردهای اصلی
۱۴ جدول شماره ۱. جدول تفصیلی برنامه‌های کلی معاونت اجتماعی
۱۸ جدول شماره ۲. جدول برنامه‌های کلی واحدهای زیرمجموعه معاونت اجتماعی
۲۷ پیوست ۱: نقشه راه اداره کل مؤلفه‌های اجتماعی سلامت
۲۹ جدول شماره ۱. اهداف کلی برنامه‌های اداره کل مؤلفه‌های اجتماعی سلامت
۳۲ جدول شماره ۲. جدول تفصیلی برنامه‌های عملیاتی اداره کل مؤلفه‌های اجتماعی برای سال ۱۳۹۵
۴۳ پیوست ۲: نقشه راه اداره کل سازمان‌های مردم‌نهاد (سمن‌ها)
۴۵ جدول شماره ۱. تفصیلی برنامه عملیاتی اداره کل سمن‌ها در سال ۹۵
۵۱ پیوست ۳: نقشه راه اداره کل خیرین و موسسات خیریه
۵۳ جدول شماره ۱. برنامه‌های کلی، برنامه عملیاتی و فعالیت‌های واحد خیرین و مؤسسات خیریه در سال ۱۳۹۵
۵۷ پیوست ۴: نقشه راه کمیته پیشگیری از آسیب‌های اجتماعی
۵۹ جدول شماره ۱. برنامه‌های کلی و برنامه عملیاتی کمیته پیشگیری از آسیب‌های اجتماعی در سال ۱۳۹۵
۶۷ پیوست ۵: نقشه راه دبیرخانه شورای عالی سلامت و امنیت غذایی
۶۹ جدول شماره ۱. جدول تفصیلی برنامه عملیاتی دبیرخانه شورای عالی سلامت برای سال ۱۳۹۵

مقدمه

حصول درک و زبان مشترک در مورد اهداف، ارزش‌ها، اصول، راهبردها رسالت سازمانی و نیز محورهای کلی برنامه‌های راهبردها، رسالت سازمانی از قدم‌های اولیه و حیاتی هر سازمان و به خصوص سازمان‌های نوپا است. در این راستا، این سند با مشارکت مدیران ارشد معاونت اجتماعی وزارت بهداشت، درمان و آموزش پزشکی تهیه شده است تا مبنایی برای عملکرد حوزه ستادی معاونت و نیز ساختارهای متناظر در سطح دانشگاه‌های علوم پزشکی فراهم نماید. به علاوه نقشه راهی برای تدوین برنامه‌های عملیاتی اختصاصی و فعالیت‌های زیر مجموعه‌های معاونت در سطح ستادی و دانشگاه‌های علوم پزشکی باشد.

سلامت در اسناد بالادستی

اصول ۳، ۲۹، ۴۳ قانون اساسی جمهوری اسلامی ایران ضمن محوری برشمردن سلامت کامل و جامع انسان، بهداشت و درمان را از جمله نیازهای اساسی می‌شناسد دولت را مکلف کرده تا تمامی منابع، امکانات و ظرفیت‌های خود را جهت تأمین، حفظ و ارتقای سطح سلامت افراد کشور بسیج کند. در سند چشم‌انداز ۲۰ ساله کشور نیز «برخورداری از سلامت، رفاه، امنیت غذایی، تأمین اجتماعی، فرصت‌های برابر، توزیع مناسب درآمد، نهاد مستحکم خانواده به دور از فقر و فساد، تبعیض و بهره‌مندی از محیط زیست مطلوب، ویژگی‌های جامعه ایرانی در دورنمای سال ۱۴۰۴ است. بند ۲ سیاست‌های کلی سلامت بر سلامت محوری همه قوانین، سیاست‌های اجرایی و مقررات تأکید می‌نماید و بند ۱۱ سیاست‌های کلی سلامت «افزایش آگاهی، مسؤلیت‌پذیری، توانمندی و مشارکت ساختارمند و فعالانه فرد، خانواده و جامعه در تأمین، حفظ و ارتقاء سلامت با استفاده از ظرفیت نهادها و سازمان‌های فرهنگی، آموزشی و رسانه‌ای کشور تحت نظارت وزارت بهداشت، درمان و آموزش پزشکی» را برای دستیابی به چشم‌انداز نظام سلامت یعنی دستیابی به جایگاه اول شاخص‌های سلامت در منطقه آسیای جنوب غربی. تکلیف کرده است^۱ و^۲ بند ۶ سیاست‌های کلی جمعیت بر «ارتقاء امید به زندگی، تأمین سلامت و تغذیه سالم جمعیت و پیشگیری از آسیب‌های اجتماعی، به‌ویژه اعتیاد، سوانح، آلودگی‌های زیست محیطی و بیماری‌ها» و بند ۱۰ سیاست‌های کلی اقتصاد مقاومتی بر «تأمین امنیت غذا و درمان و ایجاد ذخایر راهبردی با تأکید بر افزایش کمی و کیفی تولید (مواد اولیه و کالا)»^۳ تأکید می‌نماید.

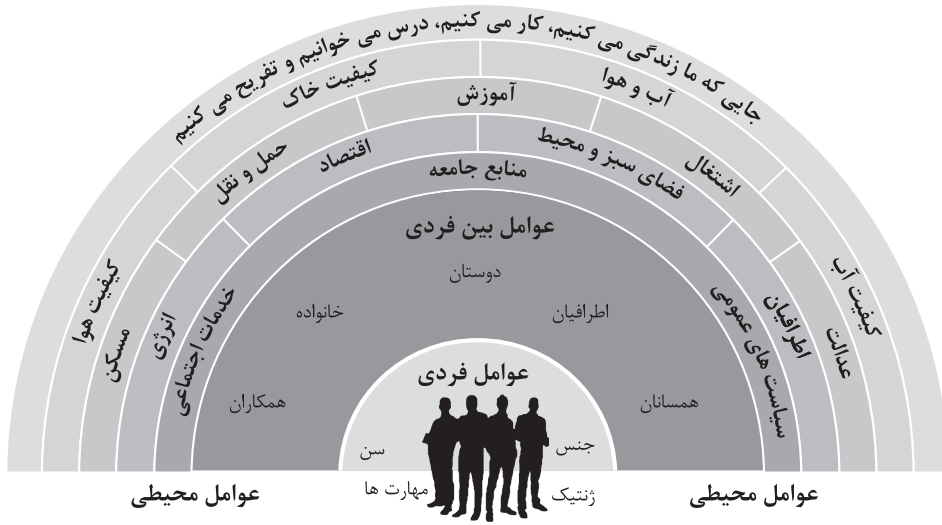
چارچوب سیستمی سلامت و تعیین‌کننده‌های آن

عوامل متعددی با ماهیت متفاوت در سلامت یا بیماری افراد نقش دارند. از دیدگاه سیستمی می‌توان تعیین‌کننده‌های سلامت را همان‌طور که در شکل زیر نمایش داده شده است در چندین گروه بزرگ تقسیم‌بندی نمود. تأمین هر دسته از این تعیین‌کننده‌ها علاوه بر خدمات بهداشتی و درمانی و آموزشی و حتی قانونی موجود، مستلزم وضع و یا اصلاح قوانین موجود و اجرای مناسب قوانین، مسؤلیت‌پذیری و پاسخگویی اجتماعی همه سازمان‌ها، مشارکت مردمی و تخصیص و توزیع عادلانه منابع است که در موارد متعددی فراتر از رسالت، ساختار، توانمندی فنی و یا مالی و یا فرصت‌های معاونت‌های موجود وزارت بهداشت است.

نظام سلامت چه در حوزه دسترسی به خدمات بهداشتی، درمانی و توانبخشی و چه در تأمین کیفیت این خدمات با چالش‌های اقتصادی، اجتماعی و حقوقی مواجه بوده و خواهد بود. رفع این چالش‌ها که مانع مهمی در دستیابی افراد به سلامت مطلوب است مستلزم ابزارهای اقتصادی، اجتماعی و قانونی در سطوح مختلف محلی، ملی و حتی بین‌المللی، علاوه بر ابزارهای آموزشی، مشاوره و خدمات بهداشتی درمانی و توانبخشی است. در اینجا به ذکر پاره‌ای از این موانع و چالش‌ها اشاره می‌گردد:

۱. سایت دفتر حفظ و نشر آثار حضرت آیت‌الله العظمی خامنه‌ای، سیاست‌های کلی سلامت، ۱۳۹۳. [قابل دسترسی از] <http://farsi.khamenei.ir/news-content?id=26083>
۲. سایت دفتر حفظ و نشر آثار حضرت آیت‌الله العظمی خامنه‌ای، سیاست‌های کلی جمعیت، ۱۳۹۳. [قابل دسترسی از] <http://farsi.khamenei.ir/news-content?id=26440>
۳. سایت دفتر حفظ و نشر آثار حضرت آیت‌الله العظمی خامنه‌ای، سیاست‌های کلی سلامت، ۱۳۹۳. [قابل دسترسی از] <http://farsi.khamenei.ir/news-content?id=25370>

مدل اکولوژیک سلامت



سلامت کودک: مسائل مربوط به بد سرپرستی و بی سرپرستی کودکان - خشونت علیه کودکان - سوء استفاده از کودکان بی خانمانی و فقر کودک - فرزندخواندگی - خلاء های قانونی و حقوقی

بهداشت باروری: آموزش های زناشویی - مباحث اهداء تخمک و اسپرم و رحم (ویژگی های بهداشتی و اجتماعی اهداکنندگان). خشونت علیه زنان

بهداشت نوجوانان و جوانان: فرهنگ و روابط جنسی - دسترسی به خدمات پیشگیری از بیماری های مقاربتی و حاملگی های ناخواسته - ازدواج در سنین پایین (خلاء های قانونی حقوقی مشاوره ای) - شکست های عاطفی - پارادوکس های فرهنگی

بهداشت سالمندان: خلاء خدمات رفاهی و حمایتی اجتماعی - انزوای اجتماعی

بهداشت مدارس: استرس و فشار تحصیلی - قلدری در مدارس - تبعیض در مدارس - خلاء برنامه ریزی - قانونی و مشاوره ای - کمبود مهارت های تفکر ارتباطی و اجتماعی

بهداشت شغلی: تبعیض و بی عدالتی شغلی - استرس شغلی

افراد دارای ناتوانی: دسترسی به خدمات - نیازهای حمایتی

خدمات بهداشتی و درمانی: دسترسی عادلانه به خدمات با کیفیت و مناسب، حفظ حقوق انسانی و قانونی دریافت کننده و ارائه کننده خدمات بهداشتی درمانی، هزینه اثر بخشی خدمات، قانون منع تعارض علائق فردی در ارائه خدمات

پژوهش: پاسخگویی پژوهش در برابر نیاز جامعه اثر بخشی تحقیقات در ارتقای سلامت جامعه و به خصوص در حیطه مؤلفه های اجتماعی سلامت، هزینه اثر بخشی تحقیقات، ارتباط پژوهش یا جامعه

سلامت اجتماعی: اختلالات رو به افزایش روانی و اجتماعی، کاهش سن آسیب های اجتماعی، وخامت شرایط در مناطق و گروه های محروم اجتماعی، تضعیف بنیاد خانواده، کاهش آرامش و شادابی و همدلی اجتماعی

آسیب شناسی مشکلات فوق

علل زیر می‌تواند از جمله علل مشکلات احتمالی فوق باشد:

- خلاء های قانونی، حقوقی یا عدم مناسب بودن (به روز نبودن، تغییر شرایط، فقدان شواهد علمی و تجربی)
- خلاء ارتباطی و هماهنگی و همکاری بین بخشی
- خلاء مشارکت بخش غیر دولتی با بخش دولتی
- خلاء دانشی و نگرشی و مهارتی در سطح تصمیم گیری و برنامه‌ریزی
- ضمانت اجرایی ضعیف و نظارت نامطلوب در اجرای مصوبات و قوانین موجود

روش کار

پیش نویس این سند با اتخاذ رویکرد شاهد محوری و با استفاده از طیف گسترده‌ای از اسناد و منابع داخلی و بین‌المللی تهیه گردید. سپس در طی جلسات بحث گروهی با شرکت معاون محترم اجتماعی، قائم مقام معاونت و مدیران ادارات کل و نیز دبیران کمیته‌ها و مشاورین معاونت مورد بررسی، نقد و اصلاح قرار گرفت. همچنین بر اساس نظرات اخذ شده از سایر صاحب نظران از جمله دکتر ملک افصلی و نیز برخی از مدیران ارشد معاونت بهداشت از جمله جناب دکتر کلانتری اصلاحات تکمیلی اعمال گردید.

چشم‌انداز

- همه مردم ایران به طور عادلانه و بدون تبعیض جنسیتی، نژادی، قومیتی، طبقه اجتماعی از سطح قابل قبولی از سلامت برخوردارند.
- همه محیط‌های زندگی از نظر فیزیکی، شیمیایی، بیولوژیک، روانی، اجتماعی و معنوی سالم و حامی سلامت هستند.
- همه مردم ایران از بالاترین سطح سلامت اجتماعی برخوردارند
- آسیب‌های اجتماعی در ایران به پایین‌ترین حد ممکن رسیده است.
- همه افراد، سازمان‌ها و نهادهای دولتی و غیر دولتی جامعه در تأمین، حفظ و ارتقای سلامت مردم و محیط زیست مسئولیت‌پذیری و پاسخگویی اجتماعی و شراکت مؤثر دارند.
- معاونت اجتماعی وزارت بهداشت تبدیل به الگوی موفق ملی، منطقه‌ای و بین‌المللی گشته است.
- جمهوری اسلامی ایران موفق به توسعه پایدار شده است.

اهداف راهبردی کلان (Strategic Goals)

۱. نهادینه کردن رویکرد اجتماعی به سلامت و بیماری به خصوص بیماری‌های غیر واگیر در افراد، گروه‌ها و سازمان‌های دولتی و غیر دولتی درون، بیرون وزارت بهداشت و فرابخشی ملی
۲. کمک به بهبود عدالت اجتماعی و شرایط اجتماعی زندگی افراد در همه مکان‌ها و محیط‌ها با اولویت افراد

- محروم، آسیب‌پذیر و آسیب دیده
۳. ایجاد و تقویت مسئولیت‌پذیری و پاسخگویی اجتماعی برای سلامت در افراد، گروه‌ها، کانون‌های محلی و سازمان‌های دولتی و غیر دولتی درون، بیرون وزارت بهداشت و فرابخشی ملی
 ۴. بسیج منابع، تقویت و افزایش بهره‌برداری از فرصت‌ها و ظرفیت‌های موجود مالی، سازمانی، قانونی، اجتماعی، علمی، هنری، مذهبی سیاستی افراد، گروه‌ها، کانون‌های محلی و سازمان‌های دولتی و غیر دولتی درون، بیرون وزارت بهداشت و فرابخشی ملی و خارج از کشور برای تأمین مؤلفه‌های اجتماعی سلامت و کاهش آسیب‌های اجتماعی و ارتقای سلامت
 ۵. تقویت فرهنگ و رفتار مشارکت داوطلبانه و مؤثر افراد، گروه‌ها، کانون‌های محلی و سازمان‌های دولتی و غیر دولتی درون، بیرون وزارت بهداشت و فرابخشی ملی و خارج از کشور برای تأمین مؤلفه‌های اجتماعی سلامت و کاهش آسیب‌های اجتماعی و ارتقای سلامت (هبه، نذر سلامت، فعالیت داوطلبانه، اهدای اختصاصی به بخش سلامت و ...)
 ۶. کمک به ایجاد و تقویت انسجام و سرمایه اجتماعی، تأمین بالاترین سطح سلامت اجتماعی و کاهش آسیب‌های اجتماعی به پایین‌ترین حد ممکن
 ۷. کمک به تحقق آرمان‌های توسعه پایدار مرتبط با سلامت و مؤلفه‌های اجتماعی سلامت
 ۸. سیاست‌گذاری و برنامه‌ریزی اصلاح و ارتقای فرایندهای قانونی، تسهیلاتی و حمایتی به منظور افزایش نقش مشارکت مردمی افراد، گروه‌ها، کانون‌های محلی و سازمان‌های غیر دولتی درون و بیرون وزارت بهداشت و فرابخشی ملی و خارج از کشور در مدیریت حوزه سلامت و ارائه راهکارهای علمی و قانونی جهت کاهش تصدی‌گری دولت در بخش سلامت
 ۹. مشارکت مؤثر در تدوین سیاست‌های راهبردی سازمان‌های دولتی و غیر دولتی درون و بیرون وزارت بهداشت، فرابخشی ملی مرتبط با سلامت، مؤلفه‌های اجتماعی سلامت و کاهش آسیب‌های اجتماعی و ارتقای سلامت
 ۱۰. کمک به پوشش همگانی خدمات سلامت

دامنه و حیطه‌های رسالت

- **موضوعات (عوامل و شرایط روانی، اجتماعی، سیاسی و سیاستی مرتبط با سلامت فردی، اجتماعی و محیط زیست، مشارکت، توانمندسازی، فرهنگ، آسیب‌های اجتماعی، مسئولیت‌پذیری و پاسخگویی اجتماعی برای سلامت، سیاست‌ها و قوانین)**
- **مکان‌ها و محیط‌ها (خانواده، محله، مدرسه و مهدکودک، دانشگاه، پادگان، مراکز ارائه خدمات بهداشتی درمانی، پادگان‌ها، مکان‌های تفریحی و ورزشی، حوزه‌های علمیه، مراکز تحقیقاتی، همه انواع سازمان‌های دولتی و غیر دولتی (سازمان‌های غیر دولتی خصوصی، تولیدی، خدماتی، تحقیقاتی و...) سازمان غیر دولتی مردم نهاد (تولید، خدماتی، شرکت تعاونی و...)، سازمان غیر دولتی عمومی نهادهایی (مثل شهرداری‌ها، فدراسیون‌های ورزشی و...)، سازمان دولتی سیاستگذار، تولیدی، خدماتی (عمرانی، فرهنگی، اجتماعی،**

صنعتی، نظامی و انتظامی، قضایی و...)

- **افراد و گروه‌ها** (همه مردم به خصوص گروه‌های آسیب‌پذیر و محروم، خیرین و خیریه‌ها، سازمان‌های مردم‌نهاد و کانون‌های محلی، متخصصین و محققین دانشگاهی، روحانیون و کارشناسان مذهبی، چهره‌های معروف ورزشی، هنری، رسانه‌ای و سینمایی)

ارزش‌های کلیدی

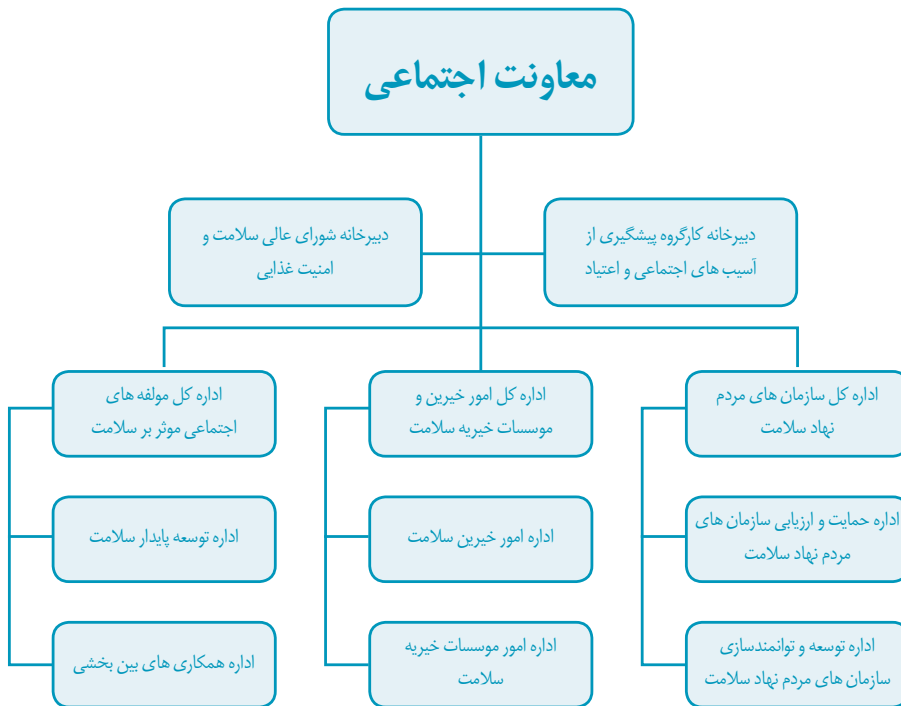
- ۱- سلامتی به عنوان یکی از حقوق اولیه هر انسان صرف نظر از ویژگی‌های فردی
- ۲- سلامتی به عنوان سرمایه‌ای برای زندگی کردن
- ۳- عدالت اجتماعی
- ۴- سلامت، رفاه، شادابی و انسجام اجتماعی
- ۵- حق برابر دسترسی به فرصت‌هایی برای انتخاب‌هایی منجر به سلامت بهتر
- ۶- یادگیری از تجربه و بازخورد
- ۷- اولویت با افراد و مناطق محروم و در حاشیه

اصول سازمانی

۱. شاهد محوری و توجه به کیفیت
۲. تفکر سیستمی
۳. عملکرد ادغام‌یافته، منسجم، همسو، هماهنگی و همکاری، اجتناب از موازی‌کاری، دوباره‌کاری و جزیره‌ای عمل کردن
۴. شبکه‌سازی
۵. مشارکت
۶. رعایت عدالت و شفافیت در دسترسی عادلانه افراد و مراکز علمی و تحقیقاتی به اطلاعات و فرصت‌های مشارکت در هم‌اندیشی‌ها، تصمیم‌سازی‌ها، برنامه‌ها و تحقیقات معاونت
۷. مستندسازی، آرشیو و انتشار مناسب اطلاعات و تجارب مرتبط با رسالت‌ها و اهداف و عملکرد معاونت

- **انواع نقش:** آغازگر، تسهیلگر، هماهنگ‌کننده، راهبر، سیاست‌گذار، مجری و ارزیاب در زمینه مؤلفه‌های اجتماعی سلامت و برای تأمین عوامل اجتماعی مؤثر بر سلامت
- **نوع فعالیت:** اقدام از نوع سیاستی، خدماتی، آموزشی و فرهنگ‌سازی و پژوهشی در زمینه مؤلفه‌های اجتماعی سلامت و برای تأمین عوامل اجتماعی مؤثر بر سلامت
- **سطح مداخله:** سازمان‌های درون و بیرون وزارت بهداشت، سازمان‌های فرا بخشی ملی، سطح جامعه در زمینه مؤلفه‌های اجتماعی سلامت و برای تأمین عوامل اجتماعی مؤثر بر سلامت

معرفی ساختار معاونت



محورهای کلی برنامه / راهبردهای اصلی



جدول شماره ۱- جدول تفصیلی برنامه های کلی معاونت اجتماعی

اهداف کلی	محورهای کلی برنامه/راهبرد	ردیف
<p>۱. شناسایی چالش‌ها، فرصت‌ها و ظرفیت‌های موجود مالی، سازمانی، اجتماعی، علمی و سیاستی وزارت بهداشت، دانشگاه‌ها و سازمان‌های تحت پوشش در زمینه رسالت‌ها و اهداف معاونت</p> <p>۲. شناسایی چالش‌ها، فرصت‌ها و ظرفیت‌های موجود مالی، سازمانی، علمی و سیاستی موجود خارج از بخش سلامت در زمینه رسالت‌ها و اهداف معاونت</p> <p>۳. شناسایی چالش‌ها، فرصت‌ها و ظرفیت‌های موجود مالی، سازمانی، علمی و سیاستی موجود فرابخشی و ملی در زمینه رسالت‌ها و اهداف معاونت</p> <p>۴. شناسایی چالش‌ها، فرصت‌ها و ظرفیت‌های موجود مالی، سازمانی، اجتماعی، علمی و سیاستی خارج از کشور در زمینه رسالت‌ها و اهداف معاونت</p> <p>۵. شناسایی پژوهش‌های داخلی در زمینه رسالت‌ها و اهداف معاونت</p> <p>۶. شناسایی برنامه‌ها و مداخلات انجام شده داخلی در زمینه رسالت‌ها و اهداف معاونت</p>	<p>وضعیت سنجی (تحلیل وضعیت)</p>	۱
<p>۷. ساماندهی، شبکه‌سازی و هدایت و جلب مشارکت ظرفیت‌های موجود مالی، سازمانی، اجتماعی، علمی و سیاستی وزارت بهداشت، دانشگاه‌ها و سازمان‌های تحت پوشش در زمینه رسالت‌ها و اهداف معاونت</p> <p>۸. ساماندهی، شبکه‌سازی و هدایت و جلب مشارکت ظرفیت‌های موجود مالی، سازمانی، اجتماعی، علمی و سیاستی موجود خارج از بخش سلامت در زمینه رسالت‌ها و اهداف معاونت</p> <p>۹. ساماندهی، شبکه‌سازی و هدایت و جلب مشارکت ظرفیت‌های موجود مالی، سازمانی، اجتماعی، علمی و سیاستی فرابخشی و ملی در زمینه رسالت‌ها و اهداف معاونت</p> <p>۱۰. ساماندهی، شبکه‌سازی و هدایت و جلب مشارکت ظرفیت‌های موجود مالی، سازمانی، اجتماعی، علمی و سیاستی خارج از کشور در زمینه رسالت‌ها و اهداف معاونت</p>	<p>شبکه‌سازی، تعامل و هدایت ظرفیت‌ها</p>	۲
<p>۱۱. فرهنگ‌سازی و حمایت‌طلبی از افراد، گروه‌ها و سازمان‌های دولتی و غیر دولتی درون وزارت بهداشت، دانشگاه‌ها و سازمان‌های تحت پوشش در زمینه رسالت‌ها و اهداف معاونت</p> <p>۱۲. فرهنگ‌سازی و حمایت‌طلبی از افراد، گروه‌ها و سازمان‌های دولتی و غیر دولتی خارج از بخش سلامت در زمینه رسالت‌ها و اهداف معاونت</p> <p>۱۳. فرهنگ‌سازی و حمایت‌طلبی از افراد، گروه‌ها و سازمان‌های دولتی و غیر دولتی فرابخشی و ملی در زمینه رسالت‌ها و اهداف معاونت</p> <p>۱۴. فرهنگ‌سازی و حمایت‌طلبی از افراد، گروه‌ها و سازمان‌های دولتی و غیر خارج از کشور در زمینه رسالت‌ها و اهداف معاونت</p>	<p>فرهنگ‌سازی و حمایت‌طلبی</p>	۳

اهداف کلی	محورهای کلی برنامه/راهبرد	رتبه
<p>۱۵. انجام برنامه‌های آگاهی‌افزایی و توانمندسازی جهت افراد، گروه‌ها و سازمان‌های دولتی و غیردولتی درون وزارت بهداشت، دانشگاه‌ها و سازمان‌های تحت پوشش در زمینه رسالت‌ها و اهداف معاونت</p> <p>۱۶. انجام برنامه‌های آگاهی‌افزایی و توانمندسازی جهت افراد، گروه‌ها و سازمان‌های دولتی و غیردولتی خارج از بخش سلامت در زمینه رسالت‌ها و اهداف معاونت</p> <p>۱۷. انجام برنامه‌های آگاهی‌افزایی و توانمندسازی جهت افراد، گروه‌ها و سازمان‌های دولتی و غیردولتی فرابخشی و ملی در زمینه رسالت‌ها و اهداف معاونت</p> <p>۱۸. انجام برنامه‌های آگاهی‌افزایی و توانمندسازی جهت افراد، گروه‌ها و سازمان‌های دولتی و غیر خارج از کشور در زمینه رسالت‌ها و اهداف معاونت</p>	آموزش و توانمندسازی	۴
<p>۱۹. مستندسازی و به اشتراک گذاشتن تجارب موفق، بهترین عملکردها و ابتکارات افراد، گروه‌ها و سازمان‌های دولتی و غیردولتی درون وزارت بهداشت، دانشگاه‌ها و سازمان‌های تحت پوشش در زمینه رسالت‌ها و اهداف معاونت</p> <p>۲۰. مستندسازی و به اشتراک گذاشتن تجارب موفق و بهترین عملکردها و ابتکارات افراد، گروه‌ها و سازمان‌های دولتی و غیردولتی خارج از بخش سلامت در زمینه رسالت‌ها و اهداف معاونت</p> <p>۲۱. مستندسازی و به اشتراک گذاشتن تجارب موفق، بهترین عملکردها و ابتکارات افراد، گروه‌ها و سازمان‌های دولتی و غیردولتی فرابخشی و ملی در زمینه رسالت‌ها و اهداف معاونت</p> <p>۲۲. مستندسازی و به اشتراک گذاشتن تجارب موفق، بهترین برنامه‌ها و ابتکارات افراد، گروه‌ها و سازمان‌های دولتی و غیردولتی خارج از کشور در زمینه رسالت‌ها و اهداف معاونت</p>	مستندسازی و انتشار مناسب تجارب	۵

اهداف کلی	محورهای کلی برنامه/راهنبرد	ردیف
<p>۲۳. ایجاد، تقویت و بهینه‌سازی ساختارهای حمایتی از افراد پرخطر، آسیب دیده و یا دارای نیازهای خاص در شهر و روستا جهت تأمین مؤلفه‌های اجتماعی سلامت</p> <p>۲۴. طراحی، اجرا و ارزشیابی برنامه‌های خدمات رفاهی و حمایتی در مناطق مورد نیاز با اولویت مناطق محروم روستا و حاشیه شهرها جهت تأمین مؤلفه‌های اجتماعی سلامت</p> <p>۲۵. تدوین و اجرای برنامه‌های ارائه خدمات ادغام یافته آموزشی، رفاهی، بهداشتی در مناطق محروم</p> <p>۲۶. تقویت دبیرخانه شورای عالی سلامت و امنیت غذایی با استفاده از کلیه ظرفیت‌های ستادی و دانشگاهی داخل و خارج از وزارت بهداشت</p> <p>۲۷. تربیت نیروی انسانی مرتبط با رسالت‌ها و اهداف معاونت</p> <p>۲۸. ایجاد ردیف‌های شغلی و ساختارهای سازمانی مورد نیاز و مرتبط با رسالت‌ها و اهداف معاونت</p> <p>۲۹. استقرار فرایند اندازه‌گیری شاخص‌های عدالت در سلامت استقرار فرایند اندازه‌گیری شاخص‌های عدالت در سلامت (ایجاد سیستم اطلاعات دائم برای پایش و ارزشیابی نابرابری‌های سلامت)</p> <p>۳۰. طراحی و اجرای فرایند نظارت و پایش بر عملکرد معاونت‌های سطح استان‌ها</p>	<p>برنامه‌ریزی و اجرای برنامه‌های ساختاری و نظارتی</p>	۶
<p>۳۱. پیش‌بینی پیوست مشارکت‌های مردمی در کلیه طرح‌ها و پروژه‌های حوزه سلامت</p> <p>۳۲. پیش‌بینی فرایند انجام نظارت بر و ارزشیابی تأثیرات سیاست‌ها و عملکردها و فعالیت‌های افراد، گروه‌ها و سازمان‌های دولتی و غیر دولتی بخش سلامت بر سلامت جسمی، روانی، معنوی، اجتماعی مردم</p> <p>۳۳. پیش‌بینی فرایند انجام نظارت بر و ارزشیابی تأثیرات سیاست‌ها و عملکردها و فعالیت‌های افراد، گروه‌ها و سازمان‌های دولتی و غیر دولتی خارج از بخش سلامت بر سلامت جسمی، روانی، معنوی، اجتماعی مردم</p> <p>۳۴. پیش‌بینی فرایند انجام نظارت بر و ارزشیابی تأثیرات سیاست‌ها و عملکردها و فعالیت‌های افراد، گروه‌ها و سازمان‌های دولتی و غیر دولتی فرابخشی و ملی بر سلامت جسمی، روانی، معنوی، اجتماعی مردم</p> <p>۳۵. پیش‌بینی فرایند انجام نظارت بر و ارزشیابی تأثیرات سیاست‌ها و عملکردها و فعالیت‌های افراد، گروه‌ها و سازمان‌های دولتی و غیر دولتی خارج از کشور بر سلامت جسمی، روانی، معنوی، اجتماعی مردم</p>	<p>برنامه‌های بازنگری سیاست‌ها، قوانین و مقررات</p>	۷

اهداف کلی	محورهای کلی برنامه/راهبرد	رتبه
<p>۳۶. تدوین شاخص‌های ارزیابی و ارزشیابی عملکرد معاونت اجتماعی و واحدهای زیر مجموعه آن در زمینه رسالت‌ها و اهداف معاونت</p> <p>۳۷. تدوین شاخص‌های ارزیابی و ارزشیابی مسئولیت‌پذیری اجتماعی افراد، گروه‌ها و سازمان‌های دولتی و غیر دولتی درون وزارت بهداشت، دانشگاه‌ها و سازمان‌های تحت پوشش در برابر سلامت، مؤلفه‌های اجتماعی آن و آسیب‌های اجتماعی</p> <p>۳۸. تدوین شاخص‌های ارزیابی و ارزشیابی مسئولیت‌پذیری اجتماعی افراد، گروه‌ها و سازمان‌های دولتی و غیر دولتی خارج از بخش سلامت در برابر سلامت، مؤلفه‌های اجتماعی آن و آسیب‌های اجتماعی</p> <p>۳۹. تدوین شاخص‌های ارزیابی و ارزشیابی مسئولیت‌پذیری اجتماعی افراد، گروه‌ها و سازمان‌های دولتی و غیر دولتی فرابخشی و ملی در برابر سلامت، مؤلفه‌های اجتماعی آن و آسیب‌های اجتماعی</p>	ارزیابی، ارزشیابی و رتبه‌بندی	۸
<p>۴۰. بهینه‌سازی به کارگیری یافته‌های پژوهش‌های داخلی در فرایندهای برنامه‌ریزی، اجرا و ارزشیابی معاونت اجتماعی</p> <p>۴۱. تقویت فعالیت‌های پژوهشی افراد، گروه‌ها و سازمان‌های دولتی و غیر دولتی افراد، گروه‌ها و سازمان‌های دولتی و غیر دولتی درون وزارت بهداشت، دانشگاه‌ها و سازمان‌های تحت پوشش در زمینه رسالت‌ها و اهداف معاونت</p> <p>۴۲. تقویت فعالیت‌های پژوهشی افراد، گروه‌ها و سازمان‌های دولتی و غیر دولتی افراد، گروه‌ها و سازمان‌های دولتی و غیر دولتی خارج از بخش سلامت در زمینه رسالت‌ها و اهداف معاونت</p> <p>۴۳. تقویت فعالیت‌های پژوهشی افراد، گروه‌ها و سازمان‌های دولتی و غیر دولتی افراد، گروه‌ها و سازمان‌های دولتی و غیر دولتی فرابخشی و ملی در زمینه رسالت‌ها و اهداف معاونت</p> <p>۴۴. تقویت فعالیت‌های پژوهشی افراد، گروه‌ها و سازمان‌های دولتی و غیر دولتی افراد، گروه‌ها و سازمان‌های دولتی و غیر دولتی خارج از کشور در زمینه رسالت‌ها و اهداف معاونت</p>	تحقیق	۹

جدول شماره ۲- جدول برنامه‌های کلی واحدهای زیر مجموعه معاونت اجتماعی

برنامه عملیاتی دبیرخانه شورای عالی سلامت و امنیت غذایی	برنامه عملیاتی کمیته پیشگیری از آسیب‌های اجتماعی	برنامه عملیاتی خیرین	برنامه عملیاتی اداره کل سمن‌ها	برنامه عملیاتی اداره کل مؤلفه‌های اجتماعی
۱. محور برنامه‌های کلی: وضعیت سنجی (تحلیل وضعیت)				
<ul style="list-style-type: none"> • تعیین وضعیت موجود و روند شاخص‌های همکاری بین بخشی 	<ul style="list-style-type: none"> • تبیین وضعیت موجود آسیب‌های اجتماعی حوزه سلامت در سطح ملی و استانی • تنظیم ماتریس ظرفیت‌های موجود وزارت بهداشت، سازمان‌های وابسته و دانشگاه‌های علوم پزشکی و نوع بهره‌گیری، از آن‌ها جهت پیشگیری، کنترل و کاهش آسیب‌های اجتماعی حوزه سلامت • شناسایی کارشناسان مسئول و ساختارهای مرتبط با پیشگیری از آسیب‌های اجتماعی با تمرکز بر افراد محروم، آسیب‌پذیر یا آسیب دیده در همه سازمان‌های دولتی و غیر دولتی وزارتخانه‌ها • شناسایی ظرفیت‌های علمی تحقیقاتی مرتبط با آسیب‌های اجتماعی 	<ul style="list-style-type: none"> • شناسایی خیرین سلامت کشور به تفکیک استانی و شهرستانی • شناسایی مؤسسات خیریه سلامت کشور به تفکیک استانی و شهرستانی • تبیین وضعیت موجود خیرین و مؤسسات خیریه در کشور (تعداد، توزیع جغرافیایی، نوع خدمات) • احصای نیازمندی‌های اساسی حوزه سلامت و تعریف فرآیند برای تحقق آن‌ها از طریق خیرین • بررسی امکان واگذاری برخی از خدمات سلامت به خیریه‌ها 	<ul style="list-style-type: none"> • شناسایی و تشکیل بانک اطلاعاتی کانون‌ها، انجمن‌ها و سازمان‌های مردم‌نهاد حوزه سلامت ملی کشور • شناسایی و تشکیل بانک اطلاعاتی کانون‌ها، انجمن‌ها و سازمان‌های مردم‌نهاد محلی حوزه سلامت کشور به تفکیک استانی و شهرستانی • تبیین وضعیت موجود سمن‌ها (تعیین میزان موفقیت، انحراف و یا شکست در تحقق اهداف و مأموریت‌های مورد نظر در اساسنامه) • احصاء فعالیت‌های اجرایی و پژوهشی قابل واگذاری وزارت بهداشت به سمن‌های توانمند 	<ul style="list-style-type: none"> • وضعیت سنجی عدالت در سلامت • وضعیت سنجی مراکز SDH • وضعیت سنجی ظرفیت‌ها و فرصت‌ها علمی موجود خارج از بخش سلامت در زمینه مؤلفه‌های اجتماعی سلامت • وضعیت سنجی ظرفیت‌ها و فرصت‌های سازمانی موجود خارج از بخش سلامت در زمینه مؤلفه‌های اجتماعی سلامت

برنامه عملیاتی دبیرخانه شورای عالی سلامت و امنیت غذایی	برنامه عملیاتی کمیته پیشگیری از آسیب‌های اجتماعی	برنامه عملیاتی خیرین	برنامه عملیاتی اداره کل سمن‌ها	برنامه عملیاتی اداره کل مؤلفه‌های اجتماعی
۲. محور برنامه های کلی: شبکه‌سازی، تعامل و هدایت ظرفیت‌ها				
<ul style="list-style-type: none"> • ارتباط و تعامل مؤثر با سایر دستگاه‌های اجرایی خارج از بخش بهداشت (بهداشت) 	<ul style="list-style-type: none"> • ساماندهی، شبکه‌سازی و هدایت و جلب مشارکت محققین و علاقمندان به کاهش آسیب‌های اجتماعی در داخل بخش سلامت از طریق تشکیل کارگروه آسیب‌های اجتماعی حوزه سلامت در دانشگاه‌ها • ظرفیت‌سازی سازمانی برای کاهش آسیب‌های اجتماعی در ۱۲ دانشگاه قطب • ایجاد ساختار ارتباطی، هماهنگی و همکاری با معاونت‌ها و ادارات کل و یا دفاتر مرتبط اجتماعی سایر سازمان‌ها در زمینه پیشگیری از آسیب‌های اجتماعی • ایجاد ساختار ارتباطی، هماهنگی و همکاری با ساختارهای ملی (ستادها، کارگروه‌ها، کمیته‌ها و شوراهای عالی و استانداری و شهرداری‌ها...) مرتبط با پیشگیری از آسیب‌های اجتماعی 	<ul style="list-style-type: none"> • شبکه‌سازی، تعامل سازنده، هدایت و جلب مشارکت خیرین سلامت و مؤسسات خیریه • بسیج منابع از طریق خیرین برای انجام پروژه‌های کلان و اولویت دار کشور • تعامل، هماهنگی و همکاری با معاونت‌ها و بخش‌های داخل وزارتخانه و همچنین دستگاه‌های حمایتی مرتبط در خارج از وزارتخانه به ویژه سازمان اوقاف 	<ul style="list-style-type: none"> • شبکه‌سازی سمن‌های سلامت ملی • شبکه‌سازی سمن‌های سلامت استانی • ایجاد کمیته هماهنگی بین سمن‌های دارای مأموریت و موضوع مشابه • گسترش فعالیت سمن‌های ملی به استان‌ها • فراهم نمودن زمینه همکاری اعضای انجمن‌های علمی و صنفی با سمن‌های سلامت • ایجاد زمینه مشارکت سمن‌ها در برنامه‌های مختلف حوزه سلامت • ایجاد هماهنگی و همکاری بین خیرین و سمن‌های سلامت جهت تأمین منابع مالی مورد نیاز سمن‌ها • کمک به سمن‌ها در برقراری ارتباط با سمن‌های مشابه در سایر کشورها و مجامع بین‌المللی مرتبط 	<ul style="list-style-type: none"> • شبکه‌سازی محققین، علاقمندان و ذیربطان درون بخش سلامت در زمینه مؤلفه‌های اجتماعی سلامت • شبکه‌سازی محققین، علاقمندان و ذیربطان خارج بخش سلامت در زمینه مؤلفه‌های اجتماعی سلامت

برنامه عملیاتی دبیرخانه شورای عالی سلامت و امنیت غذایی	برنامه عملیاتی کمیته پیشگیری از آسیب‌های اجتماعی	برنامه عملیاتی خیرین	برنامه عملیاتی اداره کل سمن‌ها	برنامه عملیاتی اداره کل مؤلفه‌های اجتماعی
۳. محور برنامه های کلی: فرهنگ‌سازی و حمایت طلبی				
	<ul style="list-style-type: none"> • حمایت طلبی برای توجه و اقدام در زمینه پیشگیری از آسیب‌های اجتماعی در داخل و خارج از بخش بهداشت و در سطح جامعه، رسانه‌های جمعی (برقراری ارتباط با اصحاب رسانه، انجام مصاحبه و تهیه خبر و برنامه برای رسانه‌های جمعی، مطبوعات در زمینه پیشگیری از آسیب‌های اجتماعی) • شناسایی، معرفی و تشویق سازمان‌های دولتی و غیر دولتی خارج از بخش سلامت و دارای عملکرد خوب در زمینه کاهش آسیب‌های اجتماعی 	<ul style="list-style-type: none"> • فرهنگ‌سازی از طریق رسانه (انجام مصاحبه، تهیه خبر و برنامه برای رسانه‌های جمعی، مطبوعات) جهت تبیین و ارزش‌گذاری مقوله کار خیر و مشارکت داوطلبانه در حوزه سلامت • طراحی و اجرای کمپین فرهنگ‌سازی در زمینه امور خیریه • برگزاری همایش و جشنواره و شناسایی، معرفی و تشویق خیرین <p style="text-align: center;">زمینه سلامت</p>	<ul style="list-style-type: none"> • فرهنگ‌سازی از طریق رسانه • بازدید و انجام نشست‌های گروهی از سمن‌های مرتبط • تدوین و اجرای بسته تکریم از سمن‌ها 	<ul style="list-style-type: none"> • حمایت طلبی درون بخش سلامت در زمینه مؤلفه‌های اجتماعی سلامت • فرهنگ‌سازی و حمایت طلبی در خارج از بخش سلامت در زمینه مؤلفه‌های اجتماعی سلامت • سازماندهی و تقویت همکاری‌های بین‌المللی

برنامه عملیاتی دبیرخانه شورای عالی سلامت و امنیت غذایی	برنامه عملیاتی کمیته پیشگیری از آسیب‌های اجتماعی	برنامه عملیاتی خیرین	برنامه عملیاتی اداره کل سمن‌ها	برنامه عملیاتی اداره کل مؤلفه‌های اجتماعی
۴. محور برنامه های کلی: فرهنگ سازی و حمایت طلبی				
<ul style="list-style-type: none"> • توانمندسازی مدیران و کارشناسان سیاست‌گذاری و برنامه‌ریزی فرابخشی سلامت 	<ul style="list-style-type: none"> • تهیه بسته‌های آموزشی در زمینه آسیب‌های اجتماعی • راه‌اندازی تارنمای سازمانی (اطلاع‌رسانی و آموزشی) • تهیه و انتشار مناسب شواهد علمی و خوراکی • تصمیم‌گیری در زمینه آسیب‌های اجتماعی برای سازمان‌های مؤثر ذی‌ربط در داخل و خارج از بخش سلامت • اجرای برنامه‌های توانمندسازی برای کارشناسان مسول آسیب‌های اجتماعی در ۱۲ دانشگاه قطب • انجام برنامه‌های آگاهی‌افزایی و توانمندسازی برای طراحی و اجرای پژوهش‌ها و برنامه‌های پیشگیری و کاهش آسیب‌های اجتماعی و حمایت از افراد آسیب‌دیده برای فرهیختگان شامل اساتید و محققین دانشگاهی • توانمندسازی و ارتقای مهارت دانشگاه‌های علوم پزشکی و نظام سلامت کشور در حوزه آسیب‌های اجتماعی 	<ul style="list-style-type: none"> • تهیه بسته‌های آموزشی و اطلاعاتی برای خیرین و مؤسسات خیریه • راه‌اندازی تارنمای سازمانی (اطلاع‌رسانی و آموزشی) برای خیرین و مؤسسات خیریه • انجام برنامه‌های آگاهی‌افزایی و توانمندسازی برای خیرین و مؤسسات خیریه • تهیه و تدوین بسته‌های نیامندی‌های حوزه سلامت برای خیرین و مؤسسات خیریه • توانمندسازی و ارتقای مهارت دانشگاه‌ها و نظام سلامت کشور جهت مواجهه با خیریه‌ها و خیرین 	<ul style="list-style-type: none"> • تهیه بسته‌های آموزشی و اطلاعاتی برای سمن‌های سلامت • توانمندسازی سمن‌ها از طریق آموزش هیأت مدیره و هیأت مؤسس سمن‌ها 	<ul style="list-style-type: none"> • آموزش و توانمندسازی ذریبطان درون بخش سلامت در زمینه مؤلفه‌های اجتماعی سلامت • آموزش و توانمندسازی ذریبطان درون بخش سلامت خارج از بخش سلامت در زمینه مؤلفه‌های اجتماعی سلامت • پیگیری ایجاد جایگاهی پایدار در نظام آموزش عالی و علوم پزشکی برای مؤلفه‌های اجتماعی مؤثر بر سلامت

برنامه عملیاتی دبیرخانه شورای عالی سلامت و امنیت غذایی	برنامه عملیاتی کمیته پیشگیری از آسیب‌های اجتماعی	برنامه عملیاتی خیرین	برنامه عملیاتی اداره کل سمن‌ها	برنامه عملیاتی اداره کل مؤلفه‌های اجتماعی
۵. محور برنامه های کلی: مستندسازی و انتشار مناسب تجارب				
<ul style="list-style-type: none"> • بهبود استانداردها و فرآیندهای نظام مدیریت دانش راهبردی سلامت 	<ul style="list-style-type: none"> • مستندسازی و انتشار فعالیت‌ها در قالب گزارش عملکرد و انتشار آن به وزارت کشور (شورای عالی اجتماعی) • ایجاد ساز و کار تبادل مستمر و نظام مند داده‌ها و اطلاعات آماری با دبیرخانه شورای اجتماعی کشور 		<ul style="list-style-type: none"> • مستندسازی کلیه برنامه‌ها، فعالیت‌ها و رویدادهای مرتبط با سمن‌ها 	<ul style="list-style-type: none"> • مستندسازی عملکرد اداره کل مؤلفه‌های اجتماعی سلامت • مستندسازی و انتشار تجارب درون بخش سلامت در زمینه مؤلفه‌های اجتماعی سلامت • مستندسازی و انتشار تجارب خارج از بخش سلامت در زمینه مؤلفه‌های اجتماعی سلامت

برنامه عملیاتی دبیرخانه شورای عالی سلامت و امنیت غذایی	برنامه عملیاتی کمیته پیشگیری از آسیب‌های اجتماعی	برنامه عملیاتی خیرین	برنامه عملیاتی اداره کل سمن‌ها	برنامه عملیاتی اداره کل مؤلفه‌های اجتماعی
۶. محور برنامه های کلی: برنامه ریزی و اجرای برنامه‌های ساختاری و نظارتی				
<ul style="list-style-type: none"> • تقویت ساختار دبیرخانه شورای عالی سلامت • پایش مصوبات شورای عالی سلامت و امنیت غذایی • پایش و ارزیابی اجرای تفاهم‌نامه های بین بخشی • نظارت بر عملکرد دبیرخانه‌های استانی 	<ul style="list-style-type: none"> • پیگیری مصوبات مربوطه مستندسازی، رصد و تهیه گزارش‌های دوره‌ای • پیشرفت امور کارگروه آسیب‌های اجتماعی حوزه سلامت در دانشگاه‌ها و ارائه گزارش • ایجاد سامانه نرم‌افزاری، پایش و ارزشیابی فعالیت‌ها • راه‌اندازی و فعالیت واحدهای پیشگیری، کنترل و کاهش آسیب‌های اجتماعی حوزه سلامت در ۱۲ دانشگاه‌های قطب کشور 		<ul style="list-style-type: none"> • حمایت از ایجاد و توسعه سازمان‌های مردم‌نهاد در دانشگاه‌های علوم پزشکی سراسر کشور • رتبه‌بندی، ارزشیابی و نظارت بر سازمان‌های مردم‌نهاد و امکان واگذاری برخی از خدمات سلامت به آن‌ها • ایجاد نظام پایش و ارزشیابی به منظور رصد فعالیت سمن‌ها (از نظر رعایت مفاد اساسنامه، شفافیت مالی، پاسخگویی مناسب به ذینفعان) • تعیین شرح وظایف معاونت و دبیرخانه اجتماعی دانشگاه‌ها در رابطه با سازمان‌های مردم‌نهاد 	<ul style="list-style-type: none"> • پیشنهاد ردیف‌های شغلی و ساختارهای سازمانی مورد نیاز و مرتبط با مؤلفه‌های اجتماعی سلامت • هدایت حوزه‌های مختلف سلامت (درون سازمانی) به منظور طراحی و اجرای حداقل یک برنامه رویکرد اجتماع محور • تدوین اولویت‌های مؤلفه‌های اجتماعی مؤثر بر سلامت در سطح ملی و استانی • تدوین برنامه ادغام مؤلفه‌های اجتماعی مؤثر بر سلامت در نظام PHC • تدوین راهکارهای تأمین مؤلفه‌های اجتماعی سلامت با همکاری بین بخشی • رصد و پی‌گیری تأمین اهداف توسعه پایدار با تأکید بر اهداف مرتبط با مؤلفه‌های اجتماعی سلامت • تقویت و ارتقای استاندارد مراکز تحقیقاتی مؤلفه‌های اجتماعی سلامت SDH

برنامه عملیاتی دبیرخانه شورای عالی سلامت و امنیت غذایی	برنامه عملیاتی کمیته پیشگیری از آسیب‌های اجتماعی	برنامه عملیاتی خیرین	برنامه عملیاتی اداره کل سمن‌ها	برنامه عملیاتی اداره کل مؤلفه‌های اجتماعی
۷. محور برنامه های کلی: برنامه‌های بازنگری سیاست‌ها، قوانین، مقررات				
<ul style="list-style-type: none"> • شورای عالی سلامت • پایش مصوبات شورای عالی سلامت و امنیت غذایی • پایش و ارزیابی اجرای تفاهم‌نامه های بین بخشی • نظارت بر عملکرد دبیرخانه‌های استانی 		<ul style="list-style-type: none"> • مستندسازی کلیه برنامه‌ها، فعالیت‌ها و رویدادهای مرتبط با خیرین و مؤسسات خیریه • انتشار تجارب موفق در جلب مشارکت خیرین و مؤسسات خیریه 	<ul style="list-style-type: none"> • طراحی فرایندهای قانونی جهت اعطای تسهیلات حمایتی از سازمان‌های مردم نهاد • طراحی فرایندهای قانونی جهت اعطای تسهیلات حمایتی از سازمان‌های مردم نهاد • شناسایی چالش‌های قانونی مانع مشارکت مؤثر سمن‌های سلامت و بازنگری آیین‌نامه‌ها • شناسایی چالش‌های قانونی مانع نظارت مؤثر بر مشارکت مؤثر سمن‌های سلامت و بازنگری آیین‌نامه‌ها • طراحی فرایندهای قانونی جهت اعطای تسهیلات حمایت از سمن‌های سلامت • تدوین سیاست‌های راهبردی حمایت و نظارت بر فعالیت سمن‌های سلامت 	<ul style="list-style-type: none"> • بازنگری و برنامه‌ریزی اصلاحات لازم در سیاست‌ها به منظور کاهش / حذف بی‌عدالتی‌های سلامت • تدوین سیاست‌های راهبردی مؤلفه‌های اجتماعی • سیاست‌گذاری به منظور تحقق مسئولیت‌های اجتماعی، بنگاه‌های اقتصادی، مؤسسات خدماتی و آموزشی

برنامه عملیاتی دبیرخانه شورای عالی سلامت و امنیت غذایی	برنامه عملیاتی کمیته پیشگیری از آسیب‌های اجتماعی	برنامه عملیاتی خیرین	برنامه عملیاتی اداره کل سمن‌ها	برنامه عملیاتی اداره کل مؤلفه‌های اجتماعی
۸. محور برنامه های کلی: رتبه‌بندی، ارزشیابی و تدوین شاخص‌ها				
<ul style="list-style-type: none"> • ارزیابی عملکرد دبیرخانه کارگروه‌های استانی • خودارزیابی عملکرد دبیرخانه شورای عالی سلامت و امنیت غذایی 	<ul style="list-style-type: none"> • تدوین شاخص‌های ارزیابی و ارزشیابی عملکرد واحد پیشگیری از آسیب‌های اجتماعی در سطح ستادی و دانشگاه‌های علوم پزشکی کشور 	<ul style="list-style-type: none"> • طراحی، اجرا و ارزشیابی برنامه‌های خدمات رفاهی و حمایتی در مناطق مورد نیاز با مشارکت مؤثر خیرین و مؤسسات خیریه • تدوین برنامه جهادی برای افزایش کمی و کیفی مشارکت‌های مردمی در حوزه سلامت • تعیین شرح وظایف حوزه اجتماعی دانشگاه‌ها در رابطه با خیرین و مؤسسات خیریه • برنامه‌ریزی جهت جلب مشارکت خیرین، واقفین و امور خیریه‌ها برای ارتقای سلامت جامعه به ویژه در مناطق محروم • حمایت از ایجاد و توسعه خیریه‌های امور سلامت در دانشگاه‌های علوم پزشکی سراسر کشور 	<ul style="list-style-type: none"> • تدوین شاخص‌های ارزیابی و ارزشیابی عملکرد اداره سمن‌ها در سطح ستادی و دانشگاه‌های علوم پزشکی کشور 	<ul style="list-style-type: none"> • ارزشیابی عملکرد ادارات کل مؤلفه‌های اجتماعی سلامت در سطح دانشگاه‌ها • رتبه‌بندی مراکز تحقیقات مؤلفه‌های اجتماعی سلامت • ارزیابی و ارزشیابی عملکرد اجتماعی افراد، گروه‌ها و سازمان‌های دولتی و غیر دولتی درون بخش سلامت در برابر سلامت • ارزیابی و ارزشیابی عملکرد اجتماعی افراد، گروه‌ها و سازمان‌های دولتی و غیر دولتی بیرون بخش سلامت در برابر سلامت • رتبه‌بندی مسئولیت‌پذیری اجتماعی افراد، گروه‌ها و سازمان‌های دولتی و غیر دولتی خارج از بخش سلامت در برابر سلامت

برنامه عملیاتی دبیرخانه شورای عالی سلامت و امنیت غذایی	برنامه عملیاتی کمیته پیشگیری از آسیب‌های اجتماعی	برنامه عملیاتی خیرین	برنامه عملیاتی اداره کل سمن‌ها	برنامه عملیاتی اداره کل مؤلفه‌های اجتماعی
۸. محور برنامه های کلی: تحقیق				
<ul style="list-style-type: none"> • تولید شواهد علمی مرتبط و سیاست نامه 	<ul style="list-style-type: none"> • شناسایی پژوهش‌های انجام شده با موضوعات آسیب‌های اجتماعی حوزه سلامت • تعیین اولویت‌های پژوهشی در زمینه آسیب‌های اجتماعی و ارسال به مراکز آموزشی پژوهشی • انجام فراتحلیل پژوهش‌های انجام شده با موضوعات آسیب‌های اجتماعی به منظور ترویج پژوهش‌های کاربردی مرتبط 	<ul style="list-style-type: none"> • شناسایی چالش‌های قانونی مانع مشارکت مؤثر خیرین سلامت و مؤسسات خیریه و بازنگری آیین‌نامه‌ها • شناسایی چالش‌های قانونی مانع نظارت مؤثر بر مشارکت مؤثر خیرین سلامت و مؤسسات خیریه و بازنگری آیین‌نامه‌ها • طراحی فرایندهای قانونی جهت اعطای تسهیلات حمایت از مؤسسات خیریه فعال در امور سلامت • تدوین سیاست‌های راهبردی حمایت و نظارت بر فعالیت خیرین و مؤسسات خیریه 		<ul style="list-style-type: none"> • شناسایی پژوهش‌های داخلی مرتبط با مؤلفه‌های اجتماعی سلامت و مداخلات اجتماع محور • شناسایی خلاءهای پژوهشی و راهکارهای پر کردن این خلاء • جهت دهی تحقیقات مراکز تحقیقات مؤلفه‌های اجتماعی سلامت • جهت دهی تحقیقات سایر مراکز تحقیقات و دانشگاه‌های غیر علوم پزشکی • برگزاری سمینار و یا کنفرانس علمی بین رشته‌ای

پیوست ۱: نقشه راه اداره کل مؤلفه‌های اجتماعی سلامت

مقدمه:

اداره کل مؤلفه‌های اجتماعی سلامت در راستای رسالت، اهداف کلی و اختصاصی، محورهای کلی برنامه‌ها و سطوح اقدام فردی، گروهی، اجتماعی، سازمانی، ملی و بین‌المللی ارزش‌ها، اصول سازمانی معاونت اجتماعی وزارت بهداشت، درمان و آموزش پزشکی که در سند نقشه راه معاونت اجتماعی مکتوب شده است و به ویژه بر اساس رسالت اصلی اختصاصی اداره کل مؤلفه‌های اجتماعی سلامت، جهت انجام وظایف ابلاغی خود به شرح زیر اقدام خواهد نمود.

اهداف راهبردی کلان: Strategic Goals

- نهادینه کردن رویکرد مؤلفه‌های اجتماعی سلامت در بخش سلامت و توسعه
- کمک به دستیابی به اهداف توسعه پایدار
- کاهش نابرابری در سلامت

جدول شماره ۱- اهداف کلی برنامه‌های اداره کل مؤلفه‌های اجتماعی سلامت

ردیف	محور برنامه / راهبرد	اهداف کلی
۱	وضعیت سنجی (تحلیل وضعیت)	<ul style="list-style-type: none"> شناسایی چالش‌ها، فرصت‌ها و ظرفیت‌های موجود مالی، سازمانی، اجتماعی، علمی و سیاستی وزارت بهداشت، دانشگاه‌ها و سازمان‌های تحت پوشش در زمینه مؤلفه‌های اجتماعی سلامت شناسایی چالش‌ها، فرصت‌ها و ظرفیت‌های موجود مالی، سازمانی، علمی و سیاستی موجود خارج از بخش سلامت در زمینه مؤلفه‌های اجتماعی سلامت شناسایی چالش‌ها، فرصت‌ها و ظرفیت‌های موجود مالی، سازمانی، اجتماعی، علمی و سیاستی خارج از کشور در زمینه مؤلفه‌های اجتماعی سلامت شناسایی برنامه‌ها و مداخلات انجام شده داخلی در زمینه مؤلفه‌های اجتماعی سلامت
۲	شبکه‌سازی، تعامل و هدایت ظرفیت‌ها	<ul style="list-style-type: none"> هماهنگی با واحدهای درون وزارت بهداشت به منظور ساماندهی اعمال مدیریت یکپارچه در زمینه مؤلفه‌های اجتماعی سلامت ساماندهی، شبکه‌سازی و هدایت و جلب مشارکت ظرفیت‌های موجود مالی، سازمانی، اجتماعی، علمی و سیاستی خارج از بخش سلامت در زمینه مؤلفه‌های اجتماعی سلامت ساماندهی و تقویت همکاری‌های بین‌المللی در زمینه مؤلفه‌های اجتماعی سلامت
۳	فرهنگ‌سازی و حمایت طلبی	<ul style="list-style-type: none"> فرهنگ‌سازی و حمایت طلبی از افراد، گروه‌ها و سازمان‌های دولتی و غیر دولتی بخش سلامت در زمینه مؤلفه‌های اجتماعی سلامت فرهنگ‌سازی و حمایت طلبی از افراد، گروه‌ها و سازمان‌های دولتی و غیر دولتی خارج از بخش سلامت در زمینه مؤلفه‌های اجتماعی سلامت فرهنگ‌سازی و حمایت طلبی از افراد، گروه‌ها و سازمان‌های دولتی و غیر دولتی خارج از کشور در زمینه مؤلفه‌های اجتماعی سلامت حمایت طلبی به منظور پیگیری اهداف توسعه پایدار حمایت طلبی به منظور پیاده‌سازی پیوست سلامت در انواع طرح‌های توسعه
۴	آموزش و توانمندسازی	<ul style="list-style-type: none"> انجام برنامه‌های آگاهی‌افزایی و توانمندسازی جهت افراد، گروه‌ها و سازمان‌های دولتی و غیر دولتی درون بخش سلامت در زمینه مؤلفه‌های اجتماعی سلامت انجام برنامه‌های آگاهی‌افزایی و توانمندسازی جهت افراد، گروه‌ها و سازمان‌های دولتی و غیر دولتی خارج از بخش سلامت در زمینه مؤلفه‌های اجتماعی سلامت پیگیری ایجاد جایگاهی پایدار در نظام آموزش عالی به خصوص آموزش و بازآموزی علوم پزشکی برای مؤلفه‌های اجتماعی مؤثر بر سلامت

اهداف کلی	محور برنامه / راهبرد	ردیف
<ul style="list-style-type: none"> • مستندسازی و به اشتراک گذاشتن تجارب موفق، بهترین عملکردها و ابتکارات افراد، گروهها و سازمان‌های دولتی و غیر دولتی درون بخش سلامت در زمینه مؤلفه‌های اجتماعی سلامت • مستندسازی و به اشتراک گذاشتن تجارب موفق و بهترین عملکردها و ابتکارات افراد، گروهها و سازمان‌های دولتی و غیر دولتی خارج از بخش سلامت در زمینه مؤلفه‌های اجتماعی سلامت • مستندسازی و به اشتراک گذاشتن تجارب موفق و بهترین عملکردها و ابتکارات بین‌المللی در زمینه مؤلفه‌های اجتماعی سلامت 	مستندسازی و انتشار مناسب تجارب	۵
<ul style="list-style-type: none"> • تدوین و اجرای برنامه‌های ارائه خدمات ادغام یافته آموزشی، رفاهی، بهداشتی در مناطق محروم جهت تأمین مؤلفه‌های اجتماعی سلامت • تربیت نیروی انسانی توانمند در زمینه تأمین مؤلفه‌های اجتماعی سلامت • ایجاد ردیف‌های شغلی و ساختارهای سازمانی مورد نیاز و مرتبط با مؤلفه‌های اجتماعی سلامت • استقرار فرایند اندازه‌گیری شاخص‌های عدالت در سلامت (ایجاد سیستم اطلاعات دائم برای پایش و ارزشیابی نابرابری‌های سلامت) • طراحی و اجرای فرایند نظارت و پایش بر عملکرد اداره‌های کل مؤلفه‌های اجتماعی سطح دانشگاهها • تدوین گزارش ملی وضعیت و پیشرفت کشور در زمینه اهداف توسعه پایدار مرتبط با سلامت و مؤلفه‌های اجتماعی سلامت • تقویت و ترویج برنامه‌های توانمندسازی اجتماع محور سلامت با رویکرد مؤلفه‌های اجتماعی سلامت و با همکاری سایر دستگاهها و نهادها (بین بخشی) • تدوین چارچوب اجرایی مداخلات اجتماع محور • تدوین برنامه ادغام تأمین مؤلفه‌های اجتماعی مؤثر بر سلامت در نظام PHC • تسهیل و هماهنگی جهت تحقق اهداف توسعه پایدار مرتبط با سلامت و مؤلفه‌های اجتماعی سلامت • تدوین اولویت‌های مؤلفه‌های اجتماعی مؤثر بر سلامت در سطح ملی و استانی • ایجاد، تقویت و بهینه‌سازی ساختارهای رفاهی-حمایتی مؤثر بر تأمین مؤلفه‌های اجتماعی سلامت در افراد یا گروه‌های پرخطر، آسیب دیده و یا دارای نیازهای خاص در شهر و روستا • طراحی، اجرا و ارزشیابی برنامه‌های خدمات رفاهی - حمایتی مؤثر بر تأمین مؤلفه‌های اجتماعی سلامت در مناطق مورد نیاز با اولویت مناطق محروم روستا و حاشیه شهرها 	برنامه‌ریزی و اجرای برنامه‌های ساختاری و نظارتی	۶

رتبه	محور برنامه / راهبرد	اهداف کلی
۷	برنامه‌های بازنگری سیاست‌ها، قوانین و مقررات	<ul style="list-style-type: none"> سیاست‌گذاری جهت کاهش / حذف نابرابری در سلامت سیاست‌گذاری جهت کاهش تصدی‌گری دولت در سلامت از طریق مشارکت افراد، گروه‌ها و سازمان‌های غیر دولتی بازنگری و پیشنهاد سیاست‌های راهبردی مراکز تحقیقاتی مؤلفه‌های اجتماعی سلامت تدوین سیاست‌های راهبردی تأمین مؤلفه‌های اجتماعی سیاست‌گذاری به منظور تحقق مسئولیت‌های اجتماعی بنگاه‌های اقتصادی، مؤسسات خدماتی و آموزشی
۸	ارزیابی، ارزشیابی و رتبه‌بندی	<ul style="list-style-type: none"> تدوین شاخص‌های ارزیابی و ارزشیابی عملکرد ادارات کل مؤلفه‌های اجتماعی معاونت و دانشگاه‌ها در زمینه مؤلفه‌های اجتماعی سلامت تدوین شاخص‌های ارزیابی و ارزشیابی عملکرد سازمان‌های درون بخش سلامت در زمینه مؤلفه‌های اجتماعی سلامت تدوین شاخص‌های ارزیابی و ارزشیابی عملکرد سازمان‌های بیرون بخش سلامت در زمینه مؤلفه‌های اجتماعی سلامت تدوین شاخص‌های ارزیابی و ارزشیابی مسئولیت‌پذیری اجتماعی افراد، گروه‌ها و سازمان‌های دولتی و غیر دولتی درون بخش سلامت در برابر سلامت تدوین شاخص‌های ارزیابی و ارزشیابی مسئولیت‌پذیری اجتماعی افراد، گروه‌ها و سازمان‌های دولتی و غیر دولتی بیرون بخش سلامت در برابر سلامت
۸	تحقیق	<ul style="list-style-type: none"> شناسایی پژوهش‌های داخلی در زمینه در زمینه مؤلفه‌های اجتماعی سلامت بهینه‌سازی به کارگیری یافته‌های پژوهش‌های داخلی در فرایندهای برنامه‌ریزی، اجرا و ارزشیابی اداره کل مؤلفه‌های اجتماعی سلامت تقویت فعالیت‌های پژوهشی افراد، گروه‌ها و سازمان‌های دولتی و غیر دولتی افراد، گروه‌ها و سازمان‌های دولتی و غیر دولتی درون بخش سلامت در زمینه مؤلفه‌های اجتماعی سلامت تقویت فعالیت‌های پژوهشی افراد، گروه‌ها و سازمان‌های دولتی و غیر دولتی افراد، گروه‌ها و سازمان‌های دولتی و غیر دولتی خارج از بخش سلامت و ملی در زمینه مؤلفه‌های اجتماعی سلامت طراحی الگوی بومی تأمین مؤلفه‌های اجتماعی سلامت و شاخص‌های موفقیت

جدول شماره ۲- جدول تفصیلی برنامه‌های عملیاتی اداره کل مؤلفه‌های اجتماعی برای سال ۱۳۹۵

عنوان برنامه/هدف کلی	فعالیت‌ها	اهداف اختصاصی کمیت مورد انتظار در پایان سال
۱- محور برنامه/راهبرد: وضعیتسنجی		
<ul style="list-style-type: none"> وضعیتسنجی عدالت در سلامت 	<ul style="list-style-type: none"> بررسی وضعیتسنجش شاخص‌های عدالت در سلامت در استان‌ها 	<ul style="list-style-type: none"> تهیه گزارش از وضعیتسنجش شاخص‌ها در همه استان‌ها
<ul style="list-style-type: none"> وضعیتسنجی مراکز SDH 	<ul style="list-style-type: none"> تهیه فرم‌های وضعیتسنجی و تکمیل و تحلیل فرم‌های وضعیتسنجی 	<ul style="list-style-type: none"> تکمیل بانک اطلاعات ۳۱ مرکز تحقیقاتی SDH در دانشگاه‌های علوم پزشکی مرکز استان و تدوین گزارش وضعیتسنجی
<ul style="list-style-type: none"> وضعیتسنجی ظرفیت‌ها و فرصت‌ها علمی موجود خارج از بخش سلامت در زمینه مؤلفه‌های اجتماعی سلامت 	<ul style="list-style-type: none"> شناسایی اساتید و محققین دانشگاهی، مراکز تحقیقاتی، گروه‌های آموزشی و پژوهشی علوم اجتماعی و سلامت به تفکیک دانشگاه‌ها 	<ul style="list-style-type: none"> تکمیل ۵۰ درصدی آرشيو اطلاعات
	<ul style="list-style-type: none"> شناسایی اساتید و محققین دانشگاهی، مراکز تحقیقاتی، گروه‌های آموزشی و پژوهشی علوم اقتصادی و سلامت به تفکیک دانشگاه‌ها 	<ul style="list-style-type: none"> تکمیل ۵۰ درصدی آرشيو اطلاعات
<ul style="list-style-type: none"> وضعیتسنجی ظرفیت‌ها و فرصت‌های سازمانی موجود خارج از بخش سلامت در زمینه مؤلفه‌های اجتماعی سلامت 	<ul style="list-style-type: none"> تهیه فهرست ساختارهای سازمانی مرتبط مؤلفه‌های اجتماعی وزارتخانه‌ها و سازمان‌های غیر دولتی 	<ul style="list-style-type: none"> تکمیل ۵۰ درصدی آرشيو اطلاعات
	<ul style="list-style-type: none"> تهیه فهرست شوراها و کمیته‌های ملی مرتبط با مؤلفه‌های اجتماعی سلامت 	<ul style="list-style-type: none"> تکمیل ۱۰۰ درصدی آرشيو اطلاعات

عنوان برنامه/هدف کلی	فعالیت‌ها	اهداف اختصاصی کمیت مورد انتظار در پایان سال
<ul style="list-style-type: none"> شبکه‌سازی محققین، علاقمندان و ذریبطان درون بخش سلامت در زمینه مؤلفه‌های اجتماعی سلامت 	<ul style="list-style-type: none"> ایجاد شبکه‌های مجازی برای محققین و علاقمندان SDH با مشارکت محققین 	<ul style="list-style-type: none"> تشکیل دو شبکه مجازی (محققین و اعضای مراکز تحقیقات SDH)
	<ul style="list-style-type: none"> تشکیل کمیته مداخلات اجتماع محور درون وزارت بهداشت 	<ul style="list-style-type: none"> تشکیل حداقل یک جلسه
۲- محور برنامه / راهبرد: شبکه‌سازی، تعامل و هدایت ظرفیت‌ها		
<ul style="list-style-type: none"> شبکه‌سازی محققین، علاقمندان و ذریبطان خارج بخش سلامت در زمینه مؤلفه‌های اجتماعی سلامت 	<ul style="list-style-type: none"> تشکیل شبکه‌های مجازی (شامل گروه پست الکترونیکی) برای اساتید و محققین علوم اجتماعی و سلامت 	<ul style="list-style-type: none"> تشکیل یک شبکه مجازی
	<ul style="list-style-type: none"> تشکیل گروه پست الکترونیکی ذریبطان علاقه‌مند علوم اقتصادی و سلامت 	<ul style="list-style-type: none"> تشکیل یک شبکه مجازی
	<ul style="list-style-type: none"> تشکیل گروه مداخلات اجتماع محور بین بخشی 	<ul style="list-style-type: none"> حداقل یک جلسه با حضور نمایندگان سازمان‌های درگیر یا مجری مداخلات اجتماع محور
<ul style="list-style-type: none"> حمایت طلبی درون بخش سلامت در زمینه مؤلفه‌های اجتماعی سلامت 	<ul style="list-style-type: none"> برگزاری نشست اختصاصی با معاونین و مدیران ارشد وزارت بهداشت 	<ul style="list-style-type: none"> معرفی مؤلفه‌های اجتماعی در حداقل یک جلسه با حضور ۹۰ درصد مدعوین
	<ul style="list-style-type: none"> حمایت طلبی از سند نقشه راه معاونت اجتماعی 	<ul style="list-style-type: none"> دریافت نظرات و جلب حمایت حداقل دو نفر از مدیران و صاحب نظران ارشد وزارت بهداشت

عنوان برنامه/هدف کلی	فعالیت‌ها	اهداف اختصاصی کمیت مورد انتظار در پایان سال
۳- محور برنامه/راهبرد: فرهنگ‌سازی و حمایت طلبی		
<ul style="list-style-type: none"> • فرهنگ‌سازی و حمایت طلبی در خارج از بخش سلامت در زمینه مؤلفه‌های اجتماعی سلامت 	<ul style="list-style-type: none"> • برگزاری نشست با اساتید و محققین بیرون وزارت بهداشت (علوم اجتماعی و اقتصاد) 	<ul style="list-style-type: none"> • حضور حداقل ۷۰ درصد مدعوین
	<ul style="list-style-type: none"> • برگزاری نشست با اصحاب رسانه، فرهنگ 	<ul style="list-style-type: none"> • حضور حداقل ۵۰ درصد مدعوین
	<ul style="list-style-type: none"> • برگزاری جشنواره ملی (SDH) مسئولیت‌های اجتماعی بنگاه‌های اقتصادی، مؤسسات خدماتی و آموزشی برای سلامت 	<ul style="list-style-type: none"> • اجرای جشنواره با حضور نمایندگان بیش از ۱۰۰ سازمان یا نهاد خارج بخش سلامت
	<ul style="list-style-type: none"> • معرفی معاونت و مؤلفه‌های اجتماعی سلامت به مردم 	<ul style="list-style-type: none"> • تهیه و پخش حداقل یک برنامه یا تبلیغ در رسانه‌های جمعی و یا مطبوعات
	<ul style="list-style-type: none"> • حضور در حداقل یک جلسه نشست شورای عالی اجتماعی 	<ul style="list-style-type: none"> • معرفی اداره کل مؤلفه‌های اجتماعی سلامت در نشست شورای عالی اجتماعی و ارسال سند نقشه راه اداره مؤلفه‌های اجتماعی سلامت به ۱۰۰ درصد اعضای شورا
	<ul style="list-style-type: none"> • برگزاری حداقل یک جلسه (اعضای کمیسیون بهداشت مجلس، سازمان برنامه و بودجه، وزارت کشور، آموزش و پرورش، اقتصاد و دارایی) 	<ul style="list-style-type: none"> • معرفی اداره کل مؤلفه‌های اجتماعی سلامت در نشست با به ذیربطان کلیدی (با حضور حداقل ۵۰ درصدی ذیربطان) و ارسال سند نقشه راه اداره مؤلفه‌های اجتماعی سلامت به ۵۰ درصد افراد کلیدی
	<ul style="list-style-type: none"> • جذب منابع مالی برای برنامه‌های SDH حداقل ۵ میلیارد تومان 	
	<ul style="list-style-type: none"> • حضور در نشست سالیانه استانداران 	<ul style="list-style-type: none"> • معرفی مؤلفه‌های اجتماعی سلامت در حداقل یک نشست با حضور ۷۰ درصد استانداران و ارسال نقشه راه ۷۰ درصد استانداران

عنوان برنامه/هدف کلی	فعالیت‌ها	اهداف اختصاصی کمیت مورد انتظار در پایان سال
<ul style="list-style-type: none"> سازماندهی و تقویت همکاری‌های بین‌المللی 	<ul style="list-style-type: none"> برگزاری نشست با نمایندگان سازمان‌های بین‌المللی در ایران 	<ul style="list-style-type: none"> معرفی اداره کل مؤلفه‌های اجتماعی به حداقل سه سازمان از UNICEF, WHO, UNDP, UNAIDS, UNEP..
	<ul style="list-style-type: none"> برگزاری جلسات هماهنگی با امور بین‌الملل وزارت بهداشت 	<ul style="list-style-type: none"> برگزاری حداقل ۳ جلسه
۴- محور برنامه/راهنبرد: آموزش و توانمندسازی		
<ul style="list-style-type: none"> آموزش و توانمندسازی ذیربطان درون بخش سلامت در زمینه مؤلفه‌های اجتماعی سلامت 	<ul style="list-style-type: none"> تشکیل تیم تدوین محتوی آموزشی SDH برای محققین مراکز تحقیقات 	<ul style="list-style-type: none"> آماده نمودن یک بسته علمی مرجع و کاربردی در زمینه تأمین مؤلفه‌های اجتماعی سلامت
	<ul style="list-style-type: none"> برگزاری کارگاه آموزشی مؤلفه‌های اجتماعی سلامت در همایش اختصاصی روسای دانشگاه‌ها و معاونین 	<ul style="list-style-type: none"> شرکت ۹۰ درصد روسا و معاونین مدعوین در کارگاه آموزشی
	<ul style="list-style-type: none"> ارسال الگو و راهنمای تدوین نقشه راه و برنامه عملیاتی ادارات اجتماعی استان‌ها و مشاوره حضوری و غیرحضوری 	<ul style="list-style-type: none"> تدوین نقشه راه و برنامه عملیاتی اختصاصی توسط ۱۰۰ درصد ادارات کل مؤلفه‌های اجتماعی سلامت دانشگاه‌ها
	<ul style="list-style-type: none"> برگزاری کارگاه آموزشی توانمندسازی و ابتکارات اجتماع محور و همکاری بین بخشی 	<ul style="list-style-type: none"> برنامه‌ریزی کارگاه در مورد توانمندسازی و مداخلات اجتماع محور
	<ul style="list-style-type: none"> تشکیل تیم تدوین محتوی آموزشی SDH برای ذیربطان خارج بخش سلامت 	<ul style="list-style-type: none"> آماده نمودن محتوی آموزشی
<ul style="list-style-type: none"> آموزش و توانمندسازی ذیربطان درون بخش سلامت خارج از بخش سلامت در زمینه مؤلفه‌های اجتماعی سلامت 	<ul style="list-style-type: none"> برگزاری دوره‌های آموزشی مؤلفه‌های اجتماعی سلامت 	<ul style="list-style-type: none"> حداقل برای ۳ سازمان یا سمن سلامت

عنوان برنامه/هدف کلی	فعالیت‌ها	اهداف اختصاصی کمیت مورد انتظار در پایان سال
<ul style="list-style-type: none"> پیگیری ایجاد جایگاهی پایدار در نظام آموزش عالی و علوم پزشکی برای مؤلفه‌های اجتماعی مؤثر بر سلامت 	<ul style="list-style-type: none"> تدوین سرفصل ۲ واحد درسی مؤلفه‌های اجتماعی سلامت 	<ul style="list-style-type: none"> تدوین یک محتوی آموزشی
	<ul style="list-style-type: none"> ارائه پیشنهاد دو واحد درسی برای دانشجویان رشته‌های مرتبط علوم پزشکی و غیر علوم پزشکی 	<ul style="list-style-type: none"> انجام مراحل اداری پیشنهاد
۵- محور برنامه / راهبرد: مستندسازی و انتشار مناسب تجارب		
<ul style="list-style-type: none"> مستندسازی عملکرد اداره کل مؤلفه‌های اجتماعی سلامت 	<ul style="list-style-type: none"> تدوین سند نقشه راه اداره کل مؤلفه‌های اجتماعی سلامت 	<ul style="list-style-type: none"> تدوین سند نقشه راه در ۱۰۰ درصد ادارات متناظر دانشگاه‌های علوم پزشکی
	<ul style="list-style-type: none"> تدوین گزارش عملکرد سالیانه اداره کل و ادارات متناظر دانشگاه‌های علوم پزشکی 	<ul style="list-style-type: none"> تدوین گزارش عملکرد در حداقل نیمی از ادارات متناظر دانشگاه‌های علوم پزشکی
<ul style="list-style-type: none"> مستندسازی و انتشار تجارب درون بخش سلامت در زمینه مؤلفه‌های اجتماعی سلامت 	<ul style="list-style-type: none"> شناسایی و تهیه فهرست مداخلات مرتبط با تأمین مؤلفه‌های اجتماعی سلامت مراکز SDH به تفکیک استانی 	<ul style="list-style-type: none"> تکمیل بانک اطلاعات از حداقل ۵۰ درصد مرکز تحقیقاتی SDH در دانشگاه‌های علوم پزشکی مرکز استان
	<ul style="list-style-type: none"> شناسایی و تهیه مداخلات مرتبط به مؤلفه‌های اجتماعی سلامت به تفکیک استانی انجام شده در سایر مراکز دانشگاهی بخش سلامت 	<ul style="list-style-type: none"> تکمیل بانک اطلاعات از حداقل ۵۰ درصد استان‌ها و انتشار به صورت الکترونیک و در سایت معاونت

عنوان برنامه/هدف کلی	فعالیت‌ها	اهداف اختصاصی کمیت مورد انتظار در پایان سال
<ul style="list-style-type: none"> • مستندسازی و انتشار تجارب خارج از بخش سلامت در زمینه مؤلفه‌های اجتماعی سلامت 	<ul style="list-style-type: none"> • شناسایی و تهیه فهرستی از برنامه‌های انجام شده مرتبط با مؤلفه‌های اجتماعی سلامت بخش خارج از سلامت به تفکیک سازمان‌ها 	<ul style="list-style-type: none"> • ثبت برنامه‌ها در بانک اطلاعات حداقل ۵ سازمان (بهبودی، وزارت کشور، وزارت تعاون، بنیاد برکت، بنیاد مستضعفان، بنیاد شهید) در حداقل ۵ استان
	<ul style="list-style-type: none"> • شناسایی و تهیه فهرستی از برنامه‌های مرتبط اجتماع محور انجام شده بخش خارج از سلامت به تفکیک استان‌ها 	<ul style="list-style-type: none"> • تکمیل بانک اطلاعات از برنامه‌های حداقل ۵ سازمان (بهبودی، وزارت کشور، وزارت تعاون، بنیاد برکت، بنیاد مستضعفان، بنیاد شهید، نیروی انتظامی)
	<ul style="list-style-type: none"> • شناسایی و تهیه فهرستی اقدامات و ابتکارات سازمان‌های خارج از بخش سلامت شرکت کننده در جشنواره SDH 	<ul style="list-style-type: none"> • تهیه و انتشار یک جلد کتاب
	<ul style="list-style-type: none"> • تهیه محتوی سایت اداره کل مؤلفه‌های اجتماعی سلامت 	<ul style="list-style-type: none"> • تکمیل سایت اداره کل SDH
	<ul style="list-style-type: none"> • تهیه اخبار مرتبط جهت درج در خبرنامه معاونت 	<ul style="list-style-type: none"> • تهیه حداقل دو خبر برای هر شماره
	۶- محور برنامه / راهبرد: برنامه‌ریزی و اجرای برنامه‌های ساختاری و نظارتی	
<ul style="list-style-type: none"> • پیشنهاد ردیف‌های شغلی و ساختارهای سازمانی مورد نیاز و مرتبط با مؤلفه‌های اجتماعی سلامت 	<ul style="list-style-type: none"> • تدوین چارت تشکیلاتی اداره کل در سطح ستادی و استانی 	<ul style="list-style-type: none"> • تصویب چارت
<ul style="list-style-type: none"> • تدوین شرایط احراز ردیف‌های مرتبط SDH 	<ul style="list-style-type: none"> • مروری بر متون، مشورت با صاحب نظران 	<ul style="list-style-type: none"> • ارائه پیشنهاد رسمی شرایط احراز و تصویب

عنوان برنامه/هدف کلی	فعالیت‌ها	اهداف اختصاصی کمیت مورد انتظار در پایان سال
• جذب نیروی انسانی مورد نیاز اداره کل	• جذب نیروی انسانی	• تکمیل ۸۰ درصد نیروی انسانی مورد نیاز بر اساس چارت
	• دعوت از افراد جدید جهت عضویت در ستاد مؤلفه‌های اجتماعی سلامت	• بازنگری در اعضای ستاد مؤلفه‌های اجتماعی سلامت
	• دعوت به همکاری از افراد به عنوان مشاور، طرح نیروی انسانی و یا کارشناس مأمور	• شروع به کار حداقل ۳ مشاور یا کارشناس مأمور
• ایجاد نظام پایش و ارزشیابی شاخص‌های عدالت در سلامت	• طراحی فرایند و ایجاد سیستم جمع آوری اطلاعات و اندازه‌گیری شاخص‌های عدالت در سلامت	• جمع آوری ۱۰۰ درصد اطلاعات
	• بازنگری شاخص‌های عدالت در سلامت	• پیشنهاد و تصویب شاخص‌های اصلاح شده یا جدید
• نظارت و پایش بر عملکرد اداره‌های کل مؤلفه‌های اجتماعی سطح دانشگاه‌ها	• برگزاری جلسات منظم آموزش گزارش دهی	• حداقل ۲ بار
	• طراحی و ارسال فرمهای نظارت	• تکمیل فرم‌ها توسط حداقل ۵۰ درصد ادارات متناظر دانشگاه‌های علوم پزشکی
• هدایت حوزه‌های مختلف سلامت (درون سازمانی) به منظور طراحی و اجرای حداقل یک برنامه رویکرد اجتماع محور	• طراحی چارچوب اجرایی برای پیاده‌سازی رویکرد توانمندسازی اجتماع محور با همکاری سایر دستگاه‌ها و نهادها (بین بخشی)	• آماده شدن مدل مفهومی و اجرایی
	• حمایت فنی از ادارات وزارت بهداشت برای تدوین یک برنامه اجتماع محور	• تدوین حداقل ۲ برنامه اجتماع محور
• تدوین اولویت‌های مؤلفه‌های اجتماعی مؤثر بر سلامت در سطح ملی و استانی	• تحلیل نظرات ذیربطان شرکت کننده در جلسات برگزار شده توسط اداره کل	• تدوین گزارش نظرات متخصصین

عنوان برنامه/هدف کلی	فعالیت‌ها	اهداف اختصاصی کمیت مورد انتظار در پایان سال
<ul style="list-style-type: none"> تدوین برنامه ادغام مؤلفه‌های اجتماعی مؤثر بر سلامت در نظام PHC 	<ul style="list-style-type: none"> انجام مطالعه پژوهشی 	<ul style="list-style-type: none"> ارائه گزارش نتایج پژوهش
<ul style="list-style-type: none"> تدوین راهکارهای تأمین مؤلفه‌های اجتماعی سلامت با همکاری بین بخشی 	<ul style="list-style-type: none"> تدوین سند سلامت در حیطه‌های اولویت دار 	<ul style="list-style-type: none"> تدوین سه سند تکامل دوران کودکی، سالمندی، روان
	<ul style="list-style-type: none"> اجرای برنامه تکامل دوران کودکی 	<ul style="list-style-type: none"> برگزاری حداقل یک جلسه برای گزارش دهی اجرای برنامه
<ul style="list-style-type: none"> رصد و پی‌گیری تأمین اهداف توسعه پایدار با تأکید بر اهداف مرتبط با مؤلفه‌های اجتماعی سلامت 	<ul style="list-style-type: none"> گزارش‌گیری مرتبط با اهداف توسعه پایدار مرتبط با سلامت و استخراج اطلاعات از مراجع معتبر بین‌المللی 	<ul style="list-style-type: none"> تدوین گزارش ملی وضعیت و پیشرفت SDG در حوزه سلامت
	<ul style="list-style-type: none"> طراحی نظام دیده‌بانی شاخص‌های توسعه پایدار مرتبط با حوزه سلامت 	<ul style="list-style-type: none"> تدوین نظام دیده‌بانی
<ul style="list-style-type: none"> تقویت و ارتقای استاندارد مراکز تحقیقاتی مؤلفه‌های اجتماعی سلامت SDH 	<ul style="list-style-type: none"> برگزاری کارگاه‌های توانمندسازی برای روسا و کارشناسان مراکز تحقیقاتی SDH در دانشگاه‌های علوم پزشکی 	<ul style="list-style-type: none"> برگزاری حداقل ۲ کارگاه آموزشی برای روسا و کارشناسان مراکز تحقیقاتی SDH در دانشگاه‌های علوم پزشکی
	<ul style="list-style-type: none"> برگزاری جلسات فنی و آموزشی (تدوین نقشه راه ۵ ساله - تعیین اولویت‌های پژوهشی مرتبط - خودارزیابی) 	<ul style="list-style-type: none"> برگزاری حداقل دو جلسه فنی برای روسا و کارشناسان مراکز تحقیقاتی SDH در دانشگاه‌های علوم پزشکی
۷- محور برنامه/راهبرد: برنامه‌های بازنگری سیاست‌ها، قوانین، مقررات		
<ul style="list-style-type: none"> بازنگری و برنامه‌ریزی اصلاحات لازم در سیاست‌ها به منظور کاهش/حذف بی‌عدالتی‌های سلامت 	<ul style="list-style-type: none"> شناسایی سیاست‌های جدید لازم یا تغییرات اصلاحی لازم در سیاست‌ها، قوانین و مقررات مرتبط با تأمین SDH 	<ul style="list-style-type: none"> تصویب حداقل یک مورد قانون/سیاست/مقررات
<ul style="list-style-type: none"> تدوین سیاست‌های راهبردی مؤلفه‌های اجتماعی 	<ul style="list-style-type: none"> تدوین سند نقشه راه اداره کل مؤلفه‌های اجتماعی 	<ul style="list-style-type: none"> انتشار نقشه راه

اهداف اختصاصی کمیت مورد انتظار در پایان سال	فعالیت‌ها	عنوان برنامه/هدف کلی
<ul style="list-style-type: none"> • ارائه حداقل یک پیشنهاد کارشناسی سیاست‌گذاری 	<ul style="list-style-type: none"> • تقویت قوانین و الزامات مرتبط با اجرای پیوست سلامت و گسترش پوشش آن 	<ul style="list-style-type: none"> • سیاست‌گذاری به منظور تحقق مسئولیت‌های اجتماعی بنگاه‌های اقتصادی، مؤسسات خدماتی و آموزشی
۸- محور برنامه / راهبرد: ارزیابی، ارزشیابی و رتبه‌بندی		
<ul style="list-style-type: none"> • ارزشیابی عملکرد ۱۰۰ درصد ادارات متناظر دانشگاه‌های علوم پزشکی 	<ul style="list-style-type: none"> • تدوین شاخص‌های ارزشیابی عملکرد ادارات کل مؤلفه‌های اجتماعی سلامت در سطح دانشگاه‌ها • اطلاع‌رسانی و آموزش نحوه ارزشیابی ادارات متناظر 	<ul style="list-style-type: none"> • ارزشیابی عملکرد ادارات کل مؤلفه‌های اجتماعی سلامت در سطح دانشگاه‌ها
<ul style="list-style-type: none"> • رتبه‌بندی کلیه ۳۱ مرکز تحقیقاتی SDH در دانشگاه‌های علوم پزشکی مرکز استان 	<ul style="list-style-type: none"> • تدوین و اطلاع‌رسانی شاخص‌های ارزشیابی مراکز تحقیقات مؤلفه‌های اجتماعی سلامت 	<ul style="list-style-type: none"> • رتبه‌بندی مراکز تحقیقات مؤلفه‌های اجتماعی سلامت
<ul style="list-style-type: none"> • ارسال شاخص‌ها به اداره ذی‌ربط در وزارت بهداشت 	<ul style="list-style-type: none"> • تدوین شاخص‌های اعتبار بخشی بیمارستان‌ها در ارتباط با SDH جهت ادغام در سیستم اعتبار بخشی بیمارستان‌ها 	<ul style="list-style-type: none"> • ارزیابی و ارزشیابی عملکرد اجتماعی افراد، گروه‌ها و سازمان‌های دولتی و غیر دولتی درون بخش سلامت در برابر سلامت
<ul style="list-style-type: none"> • ارسال شاخص‌ها به وزارت کشور 	<ul style="list-style-type: none"> • تدوین شاخص‌های ارزیابی سلامت محوری عملکرد استانداران 	<ul style="list-style-type: none"> • ارزیابی و ارزشیابی عملکرد اجتماعی افراد، گروه‌ها و سازمان‌های دولتی و غیر دولتی بیرون بخش سلامت در برابر سلامت

عنوان برنامه/هدف کلی	فعالیت‌ها	اهداف اختصاصی کمیت مورد انتظار در پایان سال
<ul style="list-style-type: none"> رتبه‌بندی مسئولیت‌پذیری اجتماعی افراد، گروه‌ها و سازمان‌های دولتی و غیر دولتی سازمان‌های دولتی و غیر دولتی خارج از بخش سلامت در برابر سلامت 	<ul style="list-style-type: none"> تدوین شاخص‌های ارزیابی و رتبه‌بندی مسئولیت‌پذیری اجتماعی افراد، گروه‌ها و سازمان‌های دولتی و غیر دولتی خارج از بخش سلامت در برابر سلامت 	<ul style="list-style-type: none"> انتشار کتاب
	<ul style="list-style-type: none"> انجام خود ارزیابی داوطلبانه سازمان‌ها و نهادهای خصوصی و دولتی 	<ul style="list-style-type: none"> تکمیل فرم‌های ارزیابی توسط حداقل ۵۰ سازمان
	<ul style="list-style-type: none"> انجام ارزیابی خارجی توسط تیم‌های ارزیابی و اعلام نتایج به سازمان‌ها 	<ul style="list-style-type: none"> ارزیابی خارجی ۱۰ درصد سازمان‌های برتر
۹- محور برنامه/راهنبرد: تحقیق		
<ul style="list-style-type: none"> شناسایی پژوهش‌های داخلی مرتبط با مؤلفه‌های اجتماعی سلامت و مداخلات اجتماع محور 	<ul style="list-style-type: none"> تهیه فهرست مطالعات (کتاب‌شناسی) پژوهش‌های مرتبط مؤلفه‌های اجتماعی سلامت 	<ul style="list-style-type: none"> تشکیل بانک اطلاعات مجازی و تکمیل ۳۰ درصدی آن
<ul style="list-style-type: none"> شناسایی خلاء‌های پژوهشی و راهکارهای پر کردن این خلاء 	<ul style="list-style-type: none"> برگزاری جلسات هم‌اندیشی با محققین و اساتید مرتبط با مؤلفه‌های اجتماعی سلامت 	<ul style="list-style-type: none"> پیشنهاد حداقل ۳ اولویت مطالعاتی ملی و سفارش پژوهش
	<ul style="list-style-type: none"> تحلیل بانک اطلاعات پژوهش‌ها و برنامه‌های مرتبط تهیه شده در برنامه‌های وضعیت سنجی 	
	<ul style="list-style-type: none"> نظرخواهی از مراکز تحقیقات مؤلفه‌های اجتماعی سلامت 	
<ul style="list-style-type: none"> جهت دهی تحقیقات مراکز تحقیقات مؤلفه‌های اجتماعی سلامت 	<ul style="list-style-type: none"> تدوین فهرست موضوعات تحقیقاتی مرتبط با مؤلفه‌های اجتماعی سلامت 	<ul style="list-style-type: none"> ارسال موضوعات به همه مرکز تحقیقاتی SDH در دانشگاه‌های علوم پزشکی مرکز استان

اهداف اختصاصی کمیت مورد انتظار در پایان سال	فعالیت‌ها	عنوان برنامه/هدف کلی
<ul style="list-style-type: none"> ارسال موضوعات به ۸۰ درصد گروه‌های آموزشی علوم اجتماعی و اقتصادی دانشگاه‌های غیر علوم پزشکی 	<ul style="list-style-type: none"> تدوین فهرست موضوعات تحقیقاتی مرتبط با مؤلفه‌های اجتماعی سلامت 	<ul style="list-style-type: none"> جهت دهی تحقیقات سایر مراکز تحقیقات و دانشگاه‌های غیر علوم پزشکی
<ul style="list-style-type: none"> انجام مراحل برنامه‌ریزی 	<ul style="list-style-type: none"> هماهنگی جهت برگزاری اولین سمینار علمی بین رشته‌ای در زمینه SDH 	<ul style="list-style-type: none"> برگزاری سمینار و یا کنفرانس علمی بین رشته‌ای

پیوست ۲: نقشه راه اداره کل سازمان‌های مردم‌نهاد (سمن‌ها)

مقدمه

اداره کل سازمان‌های مردم‌نهاد در راستای رسالت، اهداف کلی و اختصاصی، محورهای کلی برنامه‌ها و سطوح اقدام فردی، گروهی، اجتماعی، سازمانی، ملی و بین‌المللی، ارزش‌ها، اصول سازمانی معاونت اجتماعی وزارت بهداشت، درمان و آموزش پزشکی که در سند نقشه راه معاونت اجتماعی مکتوب شده است و به ویژه بر اساس رسالت اختصاصی اداره کل سازمان‌های مردم‌نهاد، جهت انجام وظایف ابلاغی خود به شرح زیر اقدام خواهد نمود.

اهداف راهبردی کلان: Strategic Goals

- ارتقای کیفی خدمات سمن‌ها در حوزه سلامت
- گسترش سمن‌های سلامت و افزایش کمی خدمات سمن‌ها در حوزه سلامت

جدول شماره ۱- تفصیلی برنامه عملیاتی اداره کل سمن‌ها در سال ۹۵

اهداف اختصاصی کمیت مورد انتظار در پایان سال	فعالیت‌ها	عنوان برنامه/هدف کلی
۱. محور برنامه / راهبرد: وضعیتسنجی		
<ul style="list-style-type: none"> • ورود اطلاعات ۵۰ درصد سمن‌های ملی در بانک اطلاعات 	<ul style="list-style-type: none"> • ایجاد و تکمیل بانک اطلاعات کانون‌ها، انجمن‌ها و سازمان‌های مردم‌نهاد حوزه سلامت ملی کشور 	<ul style="list-style-type: none"> • شناسایی کانون‌ها، انجمن‌ها و سازمان‌های مردم‌نهاد حوزه سلامت ملی کشور
<ul style="list-style-type: none"> • ورود اطلاعات ۵۰ درصد سمن‌های محلی 	<ul style="list-style-type: none"> • ایجاد و تکمیل بانک اطلاعات کانون‌ها، انجمن‌ها و سازمان‌های مردم‌نهاد حوزه سلامت ملی کشور 	<ul style="list-style-type: none"> • شناسایی کانون‌ها، انجمن‌ها و سازمان‌های مردم‌نهاد محلی حوزه سلامت کشور به تفکیک استانی و شهرستانی
<ul style="list-style-type: none"> • ۳۰ درصد پیشرفت (تحلیل وضعیت ۳۰ درصد سمن‌ها) 	<ul style="list-style-type: none"> • تهیه گزارش وضعیت موجود سمن‌های کشور 	<ul style="list-style-type: none"> • تبیین وضعیت موجود سمن‌ها (تعیین میزان موفقیت، انحراف و یا شکست در تحقق اهداف و مأموریت‌های مورد نظر در اساسنامه)
<ul style="list-style-type: none"> • ارسال به همه دانشگاه‌ها 	<ul style="list-style-type: none"> • تهیه، ارسال نامه و فرم جمع‌آوری داده‌های مرتبط به معاونت‌های وزارت بهداشت و پی‌گیری 	<ul style="list-style-type: none"> • احصاء فعالیت‌های اجرایی و پژوهشی قابل واگذاری وزارت بهداشت به سمن‌های توانمند
۲. محور برنامه / راهبرد: شبکه‌سازی، تعامل و هدایت ظرفیت‌ها و جلب مشارکت		
<ul style="list-style-type: none"> • ۲۰ درصد پیشرفت (عضویت ۲۰ درصد سمن‌های ملی در کانال تلگرامی) 	<ul style="list-style-type: none"> • تشکیل دو شبکه ارتباطی مجازی 	<ul style="list-style-type: none"> • شبکه‌سازی سمن‌های سلامت ملی
<ul style="list-style-type: none"> • تشکیل گروهی ای میلی 		
<ul style="list-style-type: none"> • ۲۰ درصد پیشرفت (عضویت ۲۰ درصد سمن‌های محلی در کانال تلگرامی) 	<ul style="list-style-type: none"> • تشکیل دو شبکه ارتباطی مجازی 	<ul style="list-style-type: none"> • شبکه‌سازی سمن‌های سلامت استانی
<ul style="list-style-type: none"> • تشکیل گروهی ای میلی 		

اهداف اختصاصی کمیت مورد انتظار در پایان سال	فعالیت‌ها	عنوان برنامه/هدف کلی
• تشکیل حداقل ۵ جلسه نشست	• شناسایی و تشکیل کمیته‌های هماهنگی با حضور سمن‌های مرتبط	• ایجاد کمیته هماهنگی بین سمن‌های دارای مأموریت و موضوع مشابه
• افتتاح شعب استانی ۱۰ درصد سمن‌های ملی	• افتتاح شعب استانی سمن‌های ملی	• گسترش فعالیت سمن‌های ملی به استان‌ها
• تشکیل حداقل ۲ جلسه	• برگزاری جلسات با معاونت آموزشی، نظام پزشکی	• فراهم نمودن زمینه همکاری اعضای انجمن‌های علمی و صنفی با سمن‌های سلامت
-	• فاقد برنامه در سال ۹۵	• ایجاد زمینه مشارکت سمن‌ها در برنامه‌های مختلف حوزه سلامت
• تشکیل حداقل ۳ جلسه	• تشکیل جلسات مشترک بین خیرین و سمن‌های سلامت اختصاصاً با موضوع تأمین منابع مالی	• ایجاد هماهنگی و همکاری بین خیرین و سمن‌های سلامت جهت تأمین منابع مالی مورد نیاز سمن‌ها
	• فاقد برنامه در سال ۹۵	• کمک به سمن‌ها در برقراری ارتباط با سمن‌های مشابه در سایر کشورها و مجامع بین‌المللی مرتبط
۳. محور برنامه / راهبرد: اطلاع‌رسانی، فرهنگ‌سازی و حمایت طلبی		
• انجام دو مصاحبه با رسانه ملی • انجام دو مصاحبه با مطبوعات	• انجام مصاحبه با اصحاب رسانه	• فرهنگ‌سازی از طریق رسانه (کمک به معرفی سمن‌ها توسط رسانه‌های مختلف از جمله رسانه ملی و جلب حمایت برای سمن‌ها)
• انجام بازدید از ۵۰ درصد سمن‌های محلی • انجام بازدید از ۱۰ درصد سمن‌های ملی	• انجام بازدید از سمن‌های سراسر کشور	• بازدید و انجام نشست‌های گروهی از سمن‌های مرتبط

اهداف اختصاصی کمیت مورد انتظار در پایان سال	فعالیت‌ها	عنوان برنامه/هدف کلی
-	• فاقد برنامه در سال ۹۵	• تدوین و اجرای بسته تکریم از سمن‌ها
۴. محور برنامه / راهبرد: آموزش و توانمندسازی		
• انتشار و توزیع کتاب راهنمای سمن‌ها	• تهیه کتاب راهنمای سمن‌ها	• تهیه بسته‌های آموزشی و اطلاعاتی برای سمن‌های سلامت
• تدوین برنامه کارگاه	• برنامه‌ریزی برگزاری کارگاه آموزشی برنامه‌ریزی استراتژیک برای هیأت مدیره و هیأت مؤسس سمن‌ها	• توانمندسازی سمن‌ها از طریق آموزش هیأت مدیره و هیأت مؤسس سمن‌ها
۵. محور برنامه / راهبرد: مستندسازی و انتشار مناسب اطلاعات و تجارب		
• وجود مستندات مکتوب حداقل ۹۰ درصد جلسات	• تهیه و آرشیو گزارش جلسات	• مستندسازی کلیه برنامه‌ها، فعالیت‌ها و رویدادهای مرتبط با سمن‌ها
• وجود مستندات مکتوب حداقل ۹۰ درصد بازدیدها	• تهیه و آرشیو گزارش بازدیدها	
• انتشار اطلاعات حداقل بصورت هفته‌ای دو بار	• انتشار اخبار اداره در کانال تلگرامی اختصاصی	
• آماده‌سازی کلیه مطالب مرتبط با آشنایی با اداره خیرین، اهداف و برنامه‌های حوزه ستادی	• تهیه مطالب لازم برای درج در سایت معاونت	
• حداقل یک خبر برای هر شماره	• تهیه مطالب لازم برای درج در خبرنامه معاونت	

اهداف اختصاصی کمیت مورد انتظار در پایان سال	فعالیت‌ها	عنوان برنامه/هدف کلی
۶. محور برنامه راهبرد: برنامه‌ریزی و اجرای برنامه‌های ساختاری و نظارتی		
• تأمین حداقل ۶۰ اتاق در دانشگاه‌های سراسر کشور	• تأمین فضای فیزیکی لازم برای شعب استانی سمن‌های ملی سلامت	• حمایت از ایجاد و توسعه سازمان‌های مردم‌نهاد در دانشگاه‌های علوم پزشکی سراسر کشور
• تهیه فرم‌های لازم	• انجام مراحل مقدماتی	• رتبه‌بندی، ارزشیابی و نظارت بر سازمان‌های مردم‌نهاد و امکان واگذاری برخی از خدمات سلامت به آن‌ها
-	• فاقد فعالیت در سال ۹۵	• ایجاد نظام پایش و ارزشیابی به منظور رصد فعالیت سمن‌ها (از نظر رعایت مفاد اساسنامه، شفافیت مالی، پاسخگویی مناسب به ذینفعان)
• ابلاغ شرح وظایف	• تدوین شرح وظایف ساختار متناظر در استان‌ها	• تعیین شرح وظایف معاونت و دبیرخانه اجتماعی دانشگاه‌ها در رابطه با سازمان‌های مردم‌نهاد
۷. محور برنامه / راهبرد: بازنگری قوانین، مقررات و سیاست‌ها		
• -	• فاقد فعالیت در سال ۹۵	• طراحی فرایندهای قانونی جهت اعطای تسهیلات حمایتی از سازمان‌های مردم‌نهاد
	• فاقد فعالیت در سال ۹۵	• شناسایی چالش‌های قانونی مانع مشارکت مؤثر سمن‌های سلامت • و بازنگری آیین‌نامه‌ها
	• فاقد فعالیت در سال ۹۵	• شناسایی چالش‌های قانونی مانع نظارت مؤثر بر مشارکت مؤثر سمن‌های سلامت و بازنگری آیین‌نامه‌ها

اهداف اختصاصی کمیت مورد انتظار در پایان سال	فعالیت‌ها	عنوان برنامه/هدف کلی
	<ul style="list-style-type: none"> فاقد فعالیت در سال ۹۵ 	<ul style="list-style-type: none"> طراحی فرایندهای قانونی جهت اعطای تسهیلات حمایت از سمن‌های سلامت فعال
	<ul style="list-style-type: none"> فاقد فعالیت در سال ۹۵ 	<ul style="list-style-type: none"> تدوین سیاست‌های راهبردی حمایت و نظارت بر سمن‌های سلامت
۸. محور برنامه / راهبرد: رتبه‌بندی ارزیابی و ارزشیابی و تدوین شاخص‌ها		
<ul style="list-style-type: none"> تهیه حداقل ۳ شاخص 	<ul style="list-style-type: none"> تدوین شاخص ارزیابی و ارزشیابی عملکرد اداره سمن‌ها 	<ul style="list-style-type: none"> تدوین شاخص‌های ارزیابی و ارزشیابی عملکرد اداره سمن‌ها در سطح ستادی و دانشگاه‌های علوم پزشکی کشور
۹. محور برنامه / راهبرد: تحقیق		
-	<ul style="list-style-type: none"> فاقد فعالیت در سال ۹۵ 	<ul style="list-style-type: none"> فاقد برنامه

پیوست ۳: نقشه راه اداره کل خیرین و موسسات خیریه

مقدمه:

این اداره کل در راستای رسالت، اهداف کلی و اختصاصی، محورهای کلی برنامه‌ها و سطوح اقدام فردی، گروهی، اجتماعی، سازمانی، ملی و بین‌المللی ارزش‌ها، اصول سازمانی معاونت اجتماعی وزارت بهداشت، درمان و آموزش پزشکی که در سند نقشه راه معاونت اجتماعی مکتوب شده است و به ویژه بر اساس رسالت اصلی اختصاصی اداره کل خیرین و مؤسسات خیریه، جهت انجام وظایف ابلاغی خود به شرح زیر اقدام خواهد نمود.

اهداف راهبردی کلان Strategic Goals:

- افزایش کمی و ارتقای کیفی خدمات خیریه، وقف، امور عام المنفعه حوزه سلامت
- ترویج فرهنگ انفاق، احسان، ایثار و نشر سنت‌های حسنه اسلامی در راستای برنامه‌های خیرین سلامت
- گسترش و عمق بخشیدن به روحیه تعاون و مشارکت‌های مردمی

جدول شماره ۱۵- برنامه‌های کلی، برنامه عملیاتی و فعالیت‌های واحد خیرین و مؤسسات خیریه در سال ۱۳۹۵

اهداف اختصاصی کمیت مورد انتظار در پایان سال	فعالیت‌ها	عنوان برنامه/هدف کلی
۱. محور برنامه / راهبرد: وضعیتسنجی		
• ۵۰ درصد استانی	• ایجاد بانک اطلاعات خیرین سلامت	• شناسایی خیرین سلامت کشور به تفکیک استانی و شهرستانی
• ۵۰ درصد استانی	• ایجاد بانک اطلاعات مؤسسات خیریه	• شناسایی مؤسسات خیریه سلامت کشور به تفکیک استانی و شهرستانی
• تهیه گزارشی از وضعیت ۵۰ درصد خیرین و مؤسسات خیریه	• تهیه گزارش وضعیت موجود	• تبیین وضعیت موجود خیرین و مؤسسات خیریه در کشور (تعداد، توزیع جغرافیایی، نوع خدمات)
-	• فاقد فعالیت در سال ۹۵	• احصای نیازمندی‌های اساسی حوزه سلامت و تعریف فرآیند برای تحقق آن‌ها از طریق خیرین
-	• فاقد فعالیت در سال ۹۵	• بررسی امکان واگذاری برخی از خدمات سلامت به خیریه‌ها
۲. محور برنامه / راهبرد: شبکه‌سازی، تعامل و هدایت ظرفیت‌ها و جلب مشارکت (ایجاد ساختارها و فرایندهای هم‌اندیشی، مشورتی، همکاری)		
• تشکیل حداقل ۳ جلسه	• تشکیل شورای ملی خیریه (شورای راهبردی امور خیریه)	• شبکه‌سازی، تعامل سازنده، هدایت و جلب مشارکت خیرین سلامت و مؤسسات خیریه
• تشکیل حداقل ۱۰ جلسه	• برگزاری نشست با مجامع خیرین	
• تشکیل حداقل ۱۰ جلسه	• برگزاری نشست با مؤسسات خیریه	
• در ۵۰ درصد استان‌ها	• تشکیل کارگروه شبکه مؤسسات خیریه سلامت استانی	
• برگزاری یک مورد گلریزان	• برگزاری جشن گلریزان	• بسیج منابع از طریق خیرین برای انجام پروژه‌های کلان و اولویت دار کشور
• تشکیل حداقل یک جلسه	• تشکیل شورای راهبردی وقف و سلامت	• تعامل، هماهنگی و همکاری با معاونت‌ها و بخش‌های داخل وزارتخانه و همچنین دستگاه‌های حمایتی مرتبط در خارج از وزارتخانه به ویژه سازمان اوقاف

اهداف اختصاصی کمیت مورد انتظار در پایان سال	فعالیت‌ها	عنوان برنامه/هدف کلی
۳. محور برنامه / راهبرد: اطلاع‌رسانی، فرهنگ‌سازی و حمایت طلبی		
• ۱۰۰ درصد	• انجام یک مصاحبه با رسانه ملی انجام ۳ مصاحبه با مطبوعات	• فرهنگ‌سازی از طریق رسانه (انجام مصاحبه، تهیه خبر و برنامه برای رسانه‌های جمعی، مطبوعات) جهت تبیین و ارزش‌گذاری مقوله کار خیر و مشارکت داوطلبانه در حوزه سلامت
• عقد قرارداد تولید و تولید ۱۳ قسمت	• ساخت مستند خیرین	
• انجام یک برنامه	• طراحی و اجرای کمپین	• طراحی و اجرای کمپین فرهنگ‌سازی در زمینه امور خیریه
• ۱ همایش کشوری	• برگزاری همایش کشوری	• برگزاری همایش و جشنواره و شناسایی، معرفی و تشویق خیرین زمینه سلامت
• ۵ همایش استانی	• برگزاری همایش استانی	
۴. محور برنامه / راهبرد: آموزش و توانمندسازی		
• عقد قرارداد تولید محتوی	• تدوین محتوی اطلاعاتی	• تهیه بسته‌های آموزشی و اطلاعاتی برای خیرین و مؤسسات خیریه
• ۱۰۰ درصد	• تهیه و پی‌گیری بارگزاری اطلاعات مرتبط در صفحه اختصاصی	• راه‌اندازی تارنمای سازمانی (اطلاع‌رسانی و آموزشی) برای خیرین و مؤسسات خیریه
• تولید محتوی	• تدوین برنامه آموزشی	• انجام برنامه‌های آگاهی‌افزایی و توانمند ساز برای خیرین و مؤسسات خیریه
-	• فاقد فعالیت در سال ۹۵	• تهیه و تدوین بسته‌های نیازمندی‌های حوزه سلامت برای خیرین و مؤسسات خیریه
-	• فاقد فعالیت در سال ۹۵	• توانمندسازی و ارتقای مهارت دانشگاه‌ها و نظام سلامت کشور جهت مواجهه با خیریه‌ها و خیرین

اهداف اختصاصی کمیت مورد انتظار در پایان سال	فعالیت‌ها	عنوان برنامه/هدف کلی
۵. محور برنامه / راهبرد: مستندسازی و انتشار مناسب اطلاعات و تجارب		
• تهیه گزارش عملکرد شامل عملکرد حداقل نیمی از ادارات متناظر استانی	• تهیه گزارش عملکرد اداره کل • خیرین و مؤسسات خیریه	• مستندسازی کلیه برنامه‌ها، فعالیت‌ها و رویدادهای مرتبط با خیرین و مؤسسات خیریه
• وجود مستندات مکتوب حداقل ۵۰ درصد جلسات	• تهیه و آرشیو گزارش بازدیدها	
• وجود مستندات مکتوب حداقل ۵۰ درصد بازدیدها	• تهیه و آرشیو گزارش جلسات	
• حداقل یک خبر برای درج در هر شماره خبرنامه معاونت	• تهیه مطالب خبررسانی لازم برای درج در سایت معاونت	
-	• فاقد فعالیت در سال ۹۵	• انتشار تجارب موفق در جلب مشارکت خیرین و مؤسسات خیریه
۶. محور برنامه / راهبرد: برنامه‌ریزی و اجرای برنامه‌های ساختاری و نظارتی		
• کلنگ زنی حداقل ۱۰ پروژه	• ایجاد مراکز بهداشتی درمانی	• طراحی، اجرا و ارزشیابی برنامه‌های خدمات رفاهی و حمایتی در مناطق مورد نیاز با مشارکت مؤثر خیرین و مؤسسات خیریه
	• برگزاری اردوی جهادی با همکاری معاونت دانشجویی	• تدوین برنامه جهادی برای افزایش کمی و کیفی مشارکت‌های مردمی در حوزه سلامت
• ۱۰۰ درصد	• تعیین شرح وظایف	• تعیین شرح وظایف حوزه اجتماعی دانشگاه‌ها در رابطه با خیرین و مؤسسات خیریه
	• فاقد برنامه	• برنامه‌ریزی جهت جلب مشارکت خیرین، واقفین و امور خیریه‌ها برای ارتقای سلامت جامعه به ویژه در مناطق محروم
• عقد قرارداد با یک مرجع (وزارت کشور)	• تدوین تفاهم‌نامه با مراجع قانونی جهت تسهیل اخذ مجوز تأسیس خیریه‌های امور سلامت	• حمایت از ایجاد و توسعه خیریه‌های امور سلامت در دانشگاه‌های علوم پزشکی سراسر کشور

اهداف اختصاصی کمیت مورد انتظار در پایان سال	فعالیت‌ها	عنوان برنامه/هدف کلی
۷. محور برنامه / راهبرد: بازنگری سیاست‌ها، قوانین و مقررات		
• ۱۰۰ درصد	• بازنگری آیین‌نامه‌های کمیسیون‌های داخلی وزارت بهداشت و تهیه پیشنهادات اصلاحی	• شناسایی چالش‌های قانونی مانع مشارکت مؤثر خیرین سلامت و مؤسسات خیریه و بازنگری آیین‌نامه‌ها
• ۱۰۰ درصد	• ارسال پیشنهادات به مراجع ذی‌ربط قانونی جهت بازنگری در آیین‌نامه اعطای مجوز به مؤسسات خیریه	• شناسایی چالش‌های قانونی مانع نظارت مؤثر بر مشارکت مؤثر خیرین سلامت و مؤسسات خیریه و بازنگری آیین‌نامه‌ها
-	• فاقد فعالیت در سال ۹۵	• طراحی فرایندهای قانونی جهت اعطای تسهیلات حمایت از مؤسسات خیریه فعال در امور سلامت
-	• فاقد فعالیت در سال ۹۵	• تدوین سیاست‌های راهبردی حمایت و نظارت بر فعالیت خیرین و مؤسسات خیریه
۸. محور برنامه / راهبرد: ارزیابی، ارزشیابی و رتبه‌بندی		
• ۱۰۰ درصد	• تدوین حداقل دو شاخص	• تدوین شاخص‌های ارزیابی و ارزشیابی عملکرد اداره خیرین در سطح ستادی و دانشگاه‌های علوم پزشکی کشور
-	• فاقد فعالیت در سال ۹۵	• رتبه‌بندی، ارزشیابی و نظارت بر خیریه‌های امور سلامت
۹. محور برنامه / راهبرد: تحقیق		
• تکمیل پروژه	• انجام پژوهش مروری بر قوانین و مقررات مرتبط داخلی و تجارب بین‌المللی در زمینه تأسیس و مدیریت مؤسسات خیریه	• مطالعه و طراحی ساختار علمی و اجرایی به منظور نهادینه سازی جایگاه خیرین سلامت در وزارت بهداشت و دانشگاه‌های علوم پزشکی کشور

پیوست ۴: نقشه راه کمیته پیشگیری از آسیب‌های اجتماعی

مقدمه:

این واحد در راستای رسالت، اهداف کلی و اختصاصی، محورهای کلی برنامه‌ها و سطوح اقدام فردی، گروهی، اجتماعی، سازمانی، ملی و بین‌المللی ارزش‌ها، اصول سازمانی معاونت اجتماعی وزارت بهداشت، درمان و آموزش پزشکی که در سند نقشه راه معاونت اجتماعی مکتوب شده است و به ویژه بر اساس رسالت اصلی اختصاصی کمیته پیشگیری از آسیب‌های اجتماعی، جهت انجام وظایف ابلاغی خود به شرح زیر اقدام خواهد نمود.

اهداف راهبردی کلان Strategic Goals:

- استفاده بهینه از ظرفیت‌های موجود وزارت بهداشت، درمان و آموزش پزشکی، سازمان‌های وابسته و نیز ظرفیت‌های موجود در سایر سازمان‌ها، سازمان‌های فرابخشی و کلی و نیز خارج از کشور جهت پیشگیری، کنترل و کاهش آسیب‌های اجتماعی حوزه سلامت در سراسر کشور
- کاهش آسیب‌های اجتماعی

جدول شماره ۱- برنامه‌های کلی و برنامه عملیاتی کمیته پیشگیری از آسیب‌های اجتماعی در سال ۱۳۹۵

عنوان برنامه/هدف کلی	فعالیت‌ها	اهداف اختصاصی کمیت مورد انتظار در پایان سال
۱. محور برنامه / راهبرد: وضعیت سنجی		
<ul style="list-style-type: none"> تبیین وضعیت موجود آسیب‌های اجتماعی حوزه سلامت در سطح ملی و استانی 	<ul style="list-style-type: none"> دریافت آمار وضعیت آسیب‌های اجتماعی کشور از وزارت کشور به تفکیک استان‌ها و انتشار طبقه‌بندی شده آن به دانشگاه‌ها و ذریبان 	<ul style="list-style-type: none"> ۱۰۰ درصد
<ul style="list-style-type: none"> تنظیم ماتریس ظرفیت‌های موجود وزارت بهداشت، سازمان‌های وابسته و دانشگاه‌های علوم پزشکی و نوع بهره‌گیری از آن‌ها جهت پیشگیری، کنترل و کاهش آسیب‌های اجتماعی حوزه سلامت 	<ul style="list-style-type: none"> تهیه آرشیو اطلاعات از فرصت‌ها و ظرفیت‌های موجود کشوری به تفکیک استانی در زمینه پیشگیری از آسیب‌های اجتماعی (افراد، گروه‌ها، مراکز تحقیقاتی، دپارتمان‌های دانشگاهی) 	<ul style="list-style-type: none"> تکمیل ۵۰ درصدی بانک اطلاعات
<ul style="list-style-type: none"> شناسایی کارشناسان مسئول و ساختارهای مرتبط با پیشگیری از آسیب‌های اجتماعی با تمرکز بر افراد محروم، آسیب‌پذیر یا آسیب دیده در همه سازمان‌های دولتی و غیر دولتی وزارتخانه‌ها 	<ul style="list-style-type: none"> تشکیل بانک اطلاعات سازمان‌ها یا واحدهای فعال در زمینه پیشگیری از آسیب‌های اجتماعی 	<ul style="list-style-type: none"> ۱۰۰ درصد (وزارت کشور، وزارت تعاون، کار و رفاه اجتماعی، وزارت مسکن، سازمان مدیریت و برنامه‌ریزی، نیروی انتظامی، ستاد مبارزه با مواد مخدر، قوه قضایی)
<ul style="list-style-type: none"> شناسایی ظرفیت‌های علمی تحقیقاتی مرتبط با آسیب‌های اجتماعی 	<ul style="list-style-type: none"> فاقد فعالیت در سال ۱۳۹۵ 	-

اهداف اختصاصی کمیت مورد انتظار در پایان سال	فعالیت‌ها	عنوان برنامه/هدف کلی
۲. محور برنامه / راهبرد: شبکه‌سازی، تعامل و هدایت ظرفیت‌ها و جلب مشارکت		
<ul style="list-style-type: none"> • حداقل سه جلسه 	<ul style="list-style-type: none"> • سازماندهی نشست‌های دوره‌ای منظم با کار گروه آسیب‌های اجتماعی سلامت در دانشگاه‌ها 	<ul style="list-style-type: none"> • ساماندهی، شبکه‌سازی و هدایت و جلب مشارکت محققین و علاقمندان به کاهش آسیب‌های اجتماعی در داخل بخش سلامت از طریق تشکیل کارگروه آسیب‌های اجتماعی حوزه سلامت در دانشگاه‌ها
<ul style="list-style-type: none"> • فعال بودن کانال تلگرامی 	<ul style="list-style-type: none"> • تشکیل گروه تلگرامی 	
<ul style="list-style-type: none"> • برگزاری ۶ جلسه تا پایان سال 	<ul style="list-style-type: none"> • تشکیل شورای علمی - اجرایی آسیب‌های اجتماعی و برگزاری جلسات 	
<ul style="list-style-type: none"> • تشکیل ۲ کارگروه درون بخشی 	<ul style="list-style-type: none"> • تشکیل کارگروه درون بخشی 	
<ul style="list-style-type: none"> • ۱۰۰ درصد 	<ul style="list-style-type: none"> • جذب و استقرار ۱۲ کارشناس آسیب‌های اجتماعی در ۱۲ دانشگاه قطب 	

اهداف اختصاصی کمیت مورد انتظار در پایان سال	فعالیت‌ها	عنوان برنامه/هدف کلی
<ul style="list-style-type: none"> تشکیل ۵ کارگروه ۱۰۰ درصد 	<ul style="list-style-type: none"> تشکیل کارگروه بین بخشی در ۵ محور موضوعات اولویت دار ابلاغی و برگزاری جلسات تشکیل کار گروه مسائل اجتماعی محیط‌های دانشجویی به سرپرستی نماینده معاونت دانشجویی تشکیل کار گروه اعتیاد به سرپرستی نماینده معاونت بهداشت تشکیل کار گروه سلامت روان به سرپرستی نماینده معاونت بهداشت تشکیل کار گروه حاشیه‌نشینی به سرپرستی مدیریت شبکه تشکیل کار گروه طلاق به سرپرستی نماینده معاونت بهداشت 	<ul style="list-style-type: none"> ایجاد ساختار ارتباطی، هماهنگی و همکاری با معاونت‌ها و ادارات کل و یا دفاتر مرتبط اجتماعی سایر سازمان‌ها در زمینه پیشگیری از آسیب‌های اجتماعی
<ul style="list-style-type: none"> ۳۰ درصد موارد دعوتی 	<ul style="list-style-type: none"> شرکت در جلسات و کارگروه‌های ملی همه‌پنداری و تعامل با دبیرخانه شورای اجتماعی کشور 	<ul style="list-style-type: none"> ایجاد ساختار ارتباطی، هماهنگی و همکاری با ساختارهای ملی (ستادها، کارگروه‌ها، کمیته‌ها و شوراهای عالی و استانداری و شهرداری‌ها ...) مرتبط با پیشگیری از آسیب‌های اجتماعی
<ul style="list-style-type: none"> برگزاری حداقل دو نشست 	<ul style="list-style-type: none"> برگزاری نشست‌های دوره‌ای مشترک در حوزه آسیب‌های اجتماعی 	
<ul style="list-style-type: none"> برگزاری حداقل دو نشست 	<ul style="list-style-type: none"> برگزاری مستمر جلسات ستاد کنترل و کاهش آسیب‌های اجتماعی حوزه سلامت 	

اهداف اختصاصی کمیت مورد انتظار در پایان سال	فعالیت‌ها	عنوان برنامه/هدف کلی
۳. محور برنامه / راهبرد: اطلاع‌رسانی، فرهنگ‌سازی و حمایت طلبی		
<ul style="list-style-type: none"> • ۱ رسانه ملی • ۶ مصاحبه با شبکه خبررسانی‌های مجازی 	<ul style="list-style-type: none"> • انجام مصاحبه با رسانه‌های ملی • انجام مصاحبه با خبرگزاری‌ها • انجام مصاحبه با شبکه‌های خبری مجازی 	<ul style="list-style-type: none"> • حمایت طلبی برای توجه و اقدام در زمینه پیشگیری از آسیب‌های اجتماعی در داخل و خارج از بخش بهداشت و در سطح جامعه، رسانه‌های جمعی (برقراری ارتباط با اصحاب رسانه، انجام مصاحبه و تهیه خبر و برنامه برای رسانه‌های جمعی، مطبوعات در زمینه پیشگیری از آسیب‌های اجتماعی)
<ul style="list-style-type: none"> • ۱۰۰ 	<ul style="list-style-type: none"> • معرفی دستگاه‌های فعال در کارگروه‌های ۵ گانه 	<ul style="list-style-type: none"> • شناسایی، معرفی و تشویق سازمان‌های دولتی و غیر دولتی خارج از بخش سلامت و دارای عملکرد خوب در زمینه کاهش آسیب‌های اجتماعی
۴. محور برنامه / راهبرد: آموزش و توانمندسازی		
<ul style="list-style-type: none"> • ۱۰۰ 	<ul style="list-style-type: none"> • تهیه یک بسته آموزشی 	<ul style="list-style-type: none"> • تهیه بسته‌های آموزشی در زمینه آسیب‌های اجتماعی
<ul style="list-style-type: none"> • ۵۰ درصد 	<ul style="list-style-type: none"> • تهیه محتویات صفحات مرتبط تارنما 	<ul style="list-style-type: none"> • راه‌اندازی تارنمای سازمانی (اطلاع‌رسانی و آموزشی)
<ul style="list-style-type: none"> • ۱۰۰ درصد 	<ul style="list-style-type: none"> • سفارش تهیه شواهد علمی 	<ul style="list-style-type: none"> • تهیه و انتشار مناسب شواهد علمی و خوراک تصمیم‌گیری در زمینه آسیب‌های اجتماعی برای سازمان‌های مؤثر ذی‌ربط در داخل و خارج از بخش سلامت

اهداف اختصاصی کمیت مورد انتظار در پایان سال	فعالیت‌ها	عنوان برنامه/هدف کلی
• ۱۰۰ درصد	• برگزاری یک کارگاه آموزشی برای کارشناسان مسول آسیب‌های اجتماعی در ۱۲ دانشگاه قطب	• اجرای برنامه‌های توانمندسازی برای کارشناسان مسول آسیب‌های اجتماعی در ۱۲ دانشگاه قطب
• ۱۰۰ درصد	• برگزاری یک نشست با اساتید دانشگاه	• انجام برنامه‌های آگاهی‌افزایی و توانمندسازی برای طراحی و اجرای پژوهش‌ها و برنامه‌های پیشگیری و کاهش آسیب‌های اجتماعی و حمایت از افراد آسیب‌دیده برای فرهیختگان شامل اساتید و محققین دانشگاهی
-	• فاقد فعالیت در سال ۱۳۹۵	• توانمندسازی و ارتقای مهارت دانشگاه‌های علوم پزشکی و نظام سلامت کشور در حوزه آسیب‌های اجتماعی
۵. محور برنامه / راهبرد: مستندسازی و انتشار مناسب تجارب		
• ۶ گزارش	• تهیه گزارش عملکرد فصلی نسبت به اجرای تکالیف و وظایف محوله به وزارت بهداشت از شورای اجتماعی وزارت کشور در ارتباط با آسیب‌های اجتماعی حوزه سلامت	• مستندسازی و انتشار فعالیت‌ها در قالب گزارش عملکرد و انتشار آن به وزارت کشور (شورای عالی اجتماعی)
-	• فاقد فعالیت در سال ۱۳۹۵	• ایجاد ساز و کار تبادل مستمر و نظام مند داده‌ها و اطلاعات آماری با دبیرخانه شورای اجتماعی کشور

اهداف اختصاصی کمیت مورد انتظار در پایان سال	فعالیت‌ها	عنوان برنامه/هدف کلی
۶. محور برنامه / راهبرد: برنامه‌ریزی و اجرای برنامه‌های ساختاری و نظارتی		
• حداقل دو گزارش	• گزارش‌گیری از دانشگاه‌ها و گزارش دهی به کارگروه	• پیگیری اجرای تکالیف و وظایف محوله در طرح تقسیم کار ملی کنترل و کاهش آسیب‌های اجتماعی مصوب شورای اجتماعی کشور
-	• فاقد فعالیت در سال ۱۳۹۵	• ایجاد سامانه نرم‌افزاری، پایش و ارزشیابی فعالیت‌ها
• راه‌اندازی ۶ واحد	• تدوین دستورالعمل و انجام هماهنگی‌های لازم	• راه‌اندازی و فعالیت واحدهای پیشگیری، کنترل و کاهش آسیب‌های اجتماعی حوزه سلامت در ۱۲ دانشگاه‌های قطب کشور
۷. محور برنامه / راهبرد: بازنگری قوانین و مقررات و سیاست‌ها		
-	• فاقد فعالیت در سال ۱۳۹۵	• بازنگری پروتوکول رسیدگی به نوزادان مادران معتاد
-	• فاقد فعالیت در سال ۱۳۹۵	• شناسایی خلاءهای قانونی مرتبط با آسیب‌های اجتماعی

اهداف اختصاصی کمیت مورد انتظار در پایان سال	فعالیت‌ها	عنوان برنامه/هدف کلی
۸. محور برنامه / راهبرد: رتبه بندی، ارزشیابی و رتبه بندی		
• تدوین حداقل ۲ شاخص	• تدوین شاخص	• تدوین شاخص‌های ارزیابی و ارزشیابی عملکرد واحد پیشگیری از آسیب‌های اجتماعی در سطح ستادی و دانشگاه‌های علوم پزشکی کشور
۸. محور برنامه / راهبرد: تحقیق		
-	• فاقد فعالیت در سال ۱۳۹۵	• شناسایی پژوهش‌های انجام شده با موضوعات آسیب‌های اجتماعی حوزه سلامت
-	• فاقد فعالیت در سال ۱۳۹۵	• تعیین اولویت‌های پژوهشی در زمینه آسیب‌های اجتماعی و ارسال به مراکز آموزشی پژوهشی
-	• فاقد فعالیت در سال ۱۳۹۵	• انجام فراتحلیل پژوهش‌های انجام شده با موضوعات آسیب‌های اجتماعی به منظور ترویج پژوهش‌های کاربردی مرتبط.

پیوست ۵: نقشه راه دبیرخانه شورای عالی سلامت و امنیت غذایی

مقدمه:

شورای عالی سلامت و امنیت غذایی کشور در راستای رسالت، اهداف کلی و اختصاصی، محورهای کلی برنامه‌ها و سطوح اقدام فردی، گروهی، اجتماعی، سازمانی، ملی و بین‌المللی ارزش‌ها، اصول سازمانی معاونت اجتماعی وزارت بهداشت، درمان و آموزش پزشکی که در سند نقشه راه معاونت اجتماعی مکتوب شده است و به ویژه بر اساس رسالت اصلی اختصاصی شورای عالی سلامت و امنیت غذایی کشور جهت انجام وظایف ابلاغی خود به شرح زیر اقدام خواهد نمود.

اهداف راهبردی کلان Strategic Goals:

- تحقق سیاست‌ها و قوانین فرابخشی برای تأمین سلامت انسان
- نهادینه کردن تعهد و پاسخگویی همگانی برای سلامت

جدول شماره ۱- جدول تفصیلی برنامه عملیاتی دبیرخانه شورای عالی سلامت برای سال ۱۳۹۵

اهداف اختصاصی کمیت مورد انتظار تا پایان سال ۹۵	فعالیت‌ها	عنوان برنامه/هدف کلی
۱. محورهای کلی برنامه / راهبردهای اصلی: وضعیت سنجی		
<ul style="list-style-type: none"> فاقد برنامه 	<ul style="list-style-type: none"> تدوین شاخص‌های همکاری بین بخشی تدوین دستورالعمل و برنامه ارزیابی شاخص‌های همکاری بین بخشی تدوین گزارش ارزیابی همکاری بین بخشی 	<ul style="list-style-type: none"> تعیین وضعیت موجود و روند شاخص‌های همکاری بین بخشی
۲. محورهای کلی برنامه / راهبردهای اصلی: شبکه‌سازی، تعامل و هدایت ظرفیت‌ها و جلب مشارکت		
<ul style="list-style-type: none"> برگزاری ۲ جلسه شورای عالی سلامت و امنیت غذایی 	<ul style="list-style-type: none"> آماده‌سازی اسناد و هماهنگی‌های لازم با شورای عالی سلامت و امنیت غذایی 	
<ul style="list-style-type: none"> عقد تفاهم‌نامه و توافق‌نامه با ۱۲ دستگاه اجرایی 	<ul style="list-style-type: none"> تهیه پیش نویس تفاهم‌نامه (MOU) و توافق‌نامه (Agreement) برای سند پیشگیری و کنترل بیماری‌های غیر واگیر 	<ul style="list-style-type: none"> ارتباط و تعامل مؤثر با سایر دستگاه‌های اجرایی خارج از بخش بهداشت)
<ul style="list-style-type: none"> حداقل ۳ بازدید 	<ul style="list-style-type: none"> بازدید از دبیرخانه شوراهای عالی در سایر دستگاه‌های اجرایی (شورای عتف، محیط زیست، رفاه، فضای مجازی ...) 	
۳. محورهای کلی برنامه / راهبردهای اصلی: فرهنگ‌سازی و حمایت طلبی		
فاقد برنامه		

اهداف اختصاصی کمیت مورد انتظار تا پایان سال ۹۵	فعالیت‌ها	عنوان برنامه/هدف کلی
۴. محورهای کلی برنامه / راهبردهای اصلی: آموزش و توانمندسازی		
<ul style="list-style-type: none"> تهیه بسته آموزشی ویژه مدیران کل دستگاه‌های اجرایی مرتبط 	<ul style="list-style-type: none"> تهیه بسته آموزشی (مفاهیم پایه، ساختار و فرآیندها، روش‌های سیاست‌سازی، روش‌های تصمیم‌گیری، پایش و ارزشیابی) 	<ul style="list-style-type: none"> توانمندسازی مدیران و کارشناسان سیاست‌گذاری و برنامه‌ریزی فرابخشی سلامت
<ul style="list-style-type: none"> تهیه یک بسته آموزشی 	<ul style="list-style-type: none"> تهیه بسته آموزشی ویژه روسای و کارشناسان کارگروه‌های تخصصی ساغ استان 	
<ul style="list-style-type: none"> برگزاری حداقل یک دوره تا آخر سال ۱۳۹۵ 	<ul style="list-style-type: none"> هماهنگی برگزاری دوره‌های آموزشی فصلی ویژه روسای و کارشناسان کارگروه‌های تخصصی ساغ استان 	
	<ul style="list-style-type: none"> معرفی نماینده دستگاه‌های اجرایی برتر در هفته سلامت 	
۵. محورهای کلی برنامه / راهبردهای اصلی: مستندسازی و انتشار مناسب تجارب		
<ul style="list-style-type: none"> خرید نرم افزار کتابداری و مدیریت دانش 	<ul style="list-style-type: none"> راه‌اندازی کتابخانه و مرکز اسناد و اطلاعات راهبردی سلامت استان 	<ul style="list-style-type: none"> بهبود استانداردها و فرآیندهای نظام مدیریت دانش راهبردی سلامت
<ul style="list-style-type: none"> ارسال آیین‌نامه به سازمان‌های ذی‌ربط 	<ul style="list-style-type: none"> تهیه آیین‌نامه و دستور عمل نظام مستندسازی و گزارش‌دهی فرابخشی سلامت 	
<ul style="list-style-type: none"> انتشار ۲ مقاله 	<ul style="list-style-type: none"> انتشار حداقل دو مقاله در خصوص تجربیات ملی و استانی اجرای سیاست‌های فرابخشی سلامت راه‌اندازی و به روز رسانی مداوم پورتال شورای عالی سلامت و امنیت غذایی 	
<ul style="list-style-type: none"> انتشار خبرنامه الکترونیک دبیرخانه هفته‌ای دو خبرنامه 	<ul style="list-style-type: none"> انتشار خبرنامه الکترونیک دبیرخانه شورای عالی سلامت و امنیت غذایی مشترک با سایر ادارات معاونت اجتماعی 	

اهداف اختصاصی کمیت مورد انتظار تا پایان سال ۹۵	فعالیت‌ها	عنوان برنامه/هدف کلی
۶. محورهای کلی برنامه / راهبردهای اصلی: برنامه‌ریزی و اجرای برنامه‌های ساختاری و نظارتی		
<ul style="list-style-type: none"> وجود تشکیلات مصوب با شرح وظایف و شرایط احراز مشخص 	<ul style="list-style-type: none"> تکمیل تشکیلات مصوب دبیرخانه شورای عالی سلامت و امنیت غذایی 	<ul style="list-style-type: none"> تقویت ساختار دبیرخانه شورای عالی سلامت
<ul style="list-style-type: none"> تصویب آیین‌نامه جدید شورا 	<ul style="list-style-type: none"> تأیید دستور عمل ساختار و فرآیندهای شورای عالی سلامت و امنیت غذایی و زیرمجموعه‌های آن در شورای معاونین 	
<ul style="list-style-type: none"> ابلاغ تصویب نامه دستور عمل ساختار و فرآیندهای شورای عالی سلامت و امنیت غذایی وزیر مجموعه‌های آن 	<ul style="list-style-type: none"> تصویب دستور عمل ساختار و فرآیندهای شورای عالی سلامت و امنیت غذایی و زیرمجموعه‌های آن در دولت 	
<ul style="list-style-type: none"> تدوین گزارش اجرای مصوبات شورای عالی سلامت و امنیت غذایی 	<ul style="list-style-type: none"> پی‌گیری و گزارش‌گیری اجرای مصوبات از دستگاه‌های ذیربط 	<ul style="list-style-type: none"> پایش مصوبات شورای عالی سلامت و امنیت غذایی
<ul style="list-style-type: none"> تهیه گزارش پایش مصوبات مرتبط در شوراهای فرابخشی سلامت (شورای عالی سلامت و امنیت غذایی، شورای عالی محیط زیست، شورای عالی رفاه و تأمین اجتماعی، شورای عالی اجتماعی) 	<ul style="list-style-type: none"> تدوین نظامنامه پایش و ارزشیابی مصوبات مرتبط در شوراهای فرابخشی سلامت (شورای عالی سلامت و امنیت غذایی، شورای عالی محیط زیست، شورای عالی رفاه و تأمین اجتماعی، شورای عالی اجتماعی) 	
<ul style="list-style-type: none"> تهیه گزارش پایش تفاهم‌نامه‌های منعقد شده بین وزارت بهداشت با سایر دستگاه‌های عضو شورای عالی سلامت و امنیت غذایی از سال ۹۴ تا ۹۹ 	<ul style="list-style-type: none"> پی‌گیری اجرای تفاهم‌نامه‌های منعقد شده بین وزارت بهداشت با سایر دستگاه‌های عضو شورای عالی سلامت و امنیت غذایی 	<ul style="list-style-type: none"> پایش و ارزیابی اجرای تفاهم‌نامه‌های بین بخشی
<ul style="list-style-type: none"> تهیه گزارش پایش فصلی توافق‌نامه‌های NCD 	<ul style="list-style-type: none"> شورای عالی سلامت و امنیت غذایی 	

اهداف اختصاصی کمیت مورد انتظار تا پایان سال ۹۵	فعالیت‌ها	عنوان برنامه/هدف کلی
• انجام حداقل ۱۵ بازدید	• بازدید از دبیرخانه‌های استانی	• نظارت بر عملکرد دبیرخانه‌های استانی
۷. محورهای کلی برنامه / راهبردهای اصلی: برنامه‌های بازنگری سیاست‌ها، قوانین و مقررات		
فاقد برنامه		
۸. محورهای کلی برنامه / راهبردهای اصلی: ارزیابی، ارزشیابی و رتبه‌بندی		
• ابلاغ نظام‌نامه پیش و ارزشیابی عملکرد دبیرخانه‌های ساغ استانی	• تهیه نظام‌نامه پیش و ارزشیابی عملکرد دبیرخانه‌های ساغ استانی	• ارزیابی عملکرد دبیرخانه کارگروه‌های استانی
• تهیه گزارش پیش و ارزشیابی عملکرد دبیرخانه‌های ساغ استانی ۶ ماه و سالیانه	• پیش و ارزشیابی عملکرد ۶ ماه و سالیانه	
• تدوین گزارش عملکرد سالیانه دبیرخانه ملی شورای عالی سلامت و امنیت غذایی	• تهیه گزارش عملکرد سال ۱۳۹۴ دبیرخانه ملی شورای عالی سلامت و امنیت غذایی	• خودارزیابی عملکرد دبیرخانه شورای عالی سلامت و امنیت غذایی
• ۱۰ سیاست نامه	• تهیه ۱۰ سیاست نامه و خلاصه شواهد بر اساس دستورکار	• تولید شواهد و طرح‌های سیاست‌گذاری فرابخشی سلامت
۹. محورهای کلی برنامه / راهبردهای اصلی: تحقیق		
• تهیه ۱۰ سیاست نامه و خلاصه شواهد به منظور پشتیبانی از سیاست مرتبط	• بررسی متون علمی مرتبط، اسناد سیاست‌های اجرایی و خلاصه شواهد و sheet fact	• تولید شواهد علمی مرتبط و سیاست نامه