

چک لیست کنترل مجموعه اتاق ایزوله تنفسی با فشار منفی - مرداد ۱۳۹۴

چک لیست اتاق ایزوله تنفسی با فشار منفی ( شامل اتاق ایزوله و پیش اتاق )		
خبر	بلی	پیش اتاق = اتاق تعویض لباس CHANGING ROOM = ANTE-ROOM
		۱ آیا اتاق ایزوله (ISOLATION ROOM) و پیش اتاق (ANTEROOM/CHANGING ROOM) بر اساس نقشه استاندارد طراحی گردیده است؟ (نمای شماتیک نقشه در انتهای چک لیست می باشد)
		۲ آیا پیش اتاق / اتاق تعویض لباس بطور کامل مستقل از اتاق ایزوله می باشد (تنها راه ارتباطی با اتاق ایزوله " در " می باشد)؟
		۳ آیا فضای لازم جهت پیش اتاق در نظر گرفته شده است (حداقل ۶ تا ۹ متر مربع) ترجیحا ۱۲ متر مربع
		۴ آیا پیش اتاق دارای ایستگاه ضد عفونی ( از جمله ظرف حاوی مایع ضد عفونی دیواری ) است؟
		۵ آیا پیش اتاق دارای دستشویی/روشویی است (ترجیحا دارای سیستم اتوماتیک یا پدال پایی یا دارای شیر بازویی)؟
		۶ آیا پیش اتاق دارای سیستم اتوماتیک بسته شدن در است؟ (درب کشویی ارجح می باشد)
		۷ آیا در های پیش اتاق سالم و بدون عیب می باشند (فاقد ترک خوردگی، بدون درز و شکاف، پس از بسته شدن فاقد قابلیت عبور و تبادل هوا بجز داشتن فاصله نیم سانتیمتر در پایین درب).
		۸ آیا پیش اتاق دارای سیستم تهویه مناسب است؟
		۹ آیا پیش اتاق قابلیت ضد عفونی دارد؟
		۱۰ آیا پیش اتاق دارای ترالی / کمد وسایل ضد عفونی و گندزد است؟
		۱۱ آیا پیش اتاق دارای ترالی / کمد وسایل و تجهیزات پزشکی و وسایل حفاظت فردی است؟
		۱۲ آیا دیوار ها و کف پیش اتاق قابلیت شستشودارد؟
		۱۳ آیا پیش اتاق دارای سیستم فشار منفی همسو با اتاق ایزوله می باشد؟
		۱۴ آیا پیش اتاق دارای کمد لباس و رختکن / رخت آویز است؟
		۱۵ آیا در ورودی پیش اتاق دستگاههای پایش فشار هوا و حرارت و رطوبت نصب است؟
		<b>اتاق ایزوله تنفسی ( ISOLATION ROOM )</b>
		۱۶ آیا اتاق ایزوله دارای فضای فیزیکی مناسب است (حداقل به ازای هر تخت ۲۰ متر مربع)؟
		۱۷ آیا در صورتی که بیش از یک تخت در اتاق ایزوله قرار دارد بین هر دو تخت حداقل یک متر و ترجیحا ۲/۵ متر فاصله با نصب پارتیشن / حفاظ قرار دارد؟
		۱۸ آیا اتاق ایزوله دارای دیوارها و کف قابل شستشو (بدون درز و شکستگی) است؟ (وجود کف شوردر کف اتاق)
		۱۹ آیا اتاق ایزوله قابلیت ضد عفونی دارد؟
		۲۰ آیا اتاق ایزوله دارای حداقل ۸ پریز برق (دارای اتصال زمین = ارت دار) به ازای هر تخت است؟
		۲۱ آیا قابلیت تنظیم درجه حرارت اتاق ایزوله وجود دارد (بین ۲۰ تا ۲۴ درجه سانتیگراد)؟
		۲۲ آیا قابلیت تنظیم رطوبت اتاق ایزوله وجود دارد (بین ۳۰ تا ۶۰ درصد)؟
		۲۳ آیا اتاق ایزوله دارای سیستم تامین فشار منفی است؟ (ترجیحا در بیمارستانهای موجود و دارای اتاق ایزوله فشار منفی انفرادی ، بکارگیری دستگاه پورتابل و در بیمارستانهای در دست ساخت و یا دارای امکان

## چک لیست کنترل مجموعه اتاق ایزوله تنفسی با فشار منفی - مرداد ۱۳۹۴

		تعمیرات و دارای بخش ایزوله فشار منفی ، بکارگیری دستگاه سانترال توصیه می شود)
۲۴		آیا سیستم تامین فشار منفی بصورت مرکزی است؟( انتخاب سیستم مرکزی یا سیستم موبایل بر اساس وضعیت موجود ساختمانی بیمارستان می باشد)
۲۵		آیا استاندارد ورود و خروج هوا جهت ایجاد فشار منفی و سیستم تهویه هوارعایت شده است(دمش هوا نزدیک سقف در قسمت بالای سر بیمار یا مستقیم بالای تخت بیمار و مکش هوا در پایین پای بیمار در ارتفاع ۳۰-۱۵ سانتی متری از کف اتاق)؟
۲۶		آیا اتاق ایزوله قابلیت تهویه هوا (حداقل ۱۲ بار در ساعت) را دارد؟
۲۷		آیا اتاق ایزوله دارای مکانیسم قابل مشاهده جهت پایش فشار هوا و حرکت هوا و درجه حرارت و رطوبت است؟(صفحه مانیتورینگ نصب شده در ورودی اتاق و نصب شده در داخل اتاق بیمار)
۲۸		آیا اتاق ایزوله دارای سیستم تهویه با فیلتر هپا است؟
۲۹		آیا اتاق ایزوله دارای سیستم اتوماتیک بسته شدن در است؟
۳۰		آیا در های اتاق ایزوله سالم و بدون عیب می باشند(فاقد ترک خوردگی،بدون درز و شکاف ،پس از بسته شدن فاقد قابلیت عبور و تبادل هوا بجز داشتن فاصله نیم سانتیمتر در پایین درب جهت مکش هوا).
۳۱		آیا اتاق ایزوله دارای توالت و حمام خصوصی /جداگانه است؟
۳۲		آیا توالت و حمام دارای سیستم تهویه (با فیلتر هپا) و فشار منفی است؟
۳۳		آیا توالت دارای سیستم دستشویی است؟
۳۴		آیا امکان شستشو و ضدعفونی توالت و حمام(دیوارها و کف)وجود دارد؟
۳۵		آیا سیستم گرمایشی و سرمایشی نصب بوده و سالم است؟( دستگا‌ه‌های نصب شده در اتاق باید دارای قابلیت تمیزکردن و ضدعفونی باشند)
۳۶		آیا محل تعیین شده(جانمایی اتاق ) از سرو صدا ،پارکینگ ،... دور است؟
۳۷		آیا محل تعیین شده در موقعیت مناسب (طبقه اول یا دوم) قرار دارد؟
۳۸		آیا رنگ اتاق روشن است(ترجیحا سبز روشن یا آبی روشن)(رنگ روغن یا پلاستیک قابل شستشو)؟
۳۹		آیا کف اتاق بدون صدا (مواد ضد تولید صدا)است؟
۴۰		آیا تمهیدات لازم در خصوص برقراری خط تلفن ارتباطی جهت کاهش تماس بیمار با ملاقات کنندگان در نظر گرفته شده است؟
۴۱		آیا جهت عیادت از بیمار دیوار شیشه ای (یا پنجره قفل شده)به منظور عدم حضور ملاقات کنندگان در اتاق ایزوله تعبیه شده است؟
۴۲		آیا اتاق دارای پنجره است(پنجره ها باید دارای قفل و حفاظ باشند)؟
۴۳		آیا پنجره های اتاق ایزوله دو جداره هستند؟
۴۴		آیا فضای پشت پنجره به داخل بخش ها و یا محل تردد افراد متصل است؟
۴۵		آیا پنجره ها به فضای آزاد غیر از بخش های بیمارستانی باز می شود؟
۴۶		آیا پنجره ها در صورتی که به فضای بیرون ساختمان ارتباط دارد دارای توری و حفاظ است؟
۴۷		آیا محل تعیین شده در موقعیت کم تردد بخش ( ترجیحا در انتهای بخش)قرار دارد؟
۴۸		آیا محل تعیین شده قابلیت افزایش پذیرش بیماران احتمالی را دارد؟

چک لیست کنترل مجموعه اتاق ایزوله تنفسی با فشار منفی - مرداد ۱۳۹۴

۴۹	آیا محل تعیین شده قابلیت تفکیک کامل از بخش / سایر بخش ها را دارد؟
۵۰	آیا در ها به اندازه کافی پهنا دارند و دارای پنجره می باشند(حداقل ۱/۲ متر)؟
۵۱	آیا سیستم عدم باز شدن همزمان درب اتاق بیمار و پیش اتاق و همچنین درب پیش اتاق و کریدور/راهرو نصب و فعال شده است؟
۵۲	آیا سیستم هشدار دهنده کاهش /افت فشارها -درجه حرارت-رطوبت-باز بودن درب نصب و فعال است؟سیستم باید دارای آلام نوری(رنگ قرمز برای هشدارخطر و رنگ سبز برای ایمن بودن ورود) و آلام صدایی باشد.
۵۳	آیا پایش و کنترل دائم اتاق بیمار و پیش اتاق (روزانه) در زمینه کنترل فشار بین اتاق ها و کریدور بعمل می آید؟(چک ۳ بار در روز در صورت بستری بودن بیمار و ثبت در برگه نظارتی یا در دفتر پرستاری در هنگام تعویض شیفت کاری)
۵۴	آیا پایش و کنترل نگهداری تاسیسات (به روش راندم یا مقطعی در طول هفته) در زمینه کنترل فشار بین اتاق ها و کریدور-مسیر جریان هوا بین اتاق ها-الگوی جریان هوای داخلی-نشت فیلتر هپا-درجه حرارت-درجه رطوبت بعمل می آید؟(ثبت در برگه نظارتی)
۵۵	آیا پایش و کنترل های دوره ای حداکثر هر ۴ هفته یکبار در زمینه کنترل فشار بین اتاق ها و کریدور-مسیر جریان هوای بین اتاق ها-نشت فیلتر هپا بعمل می آید؟(ثبت در برگه نظارتی)
۵۶	آیا لیست افرادی که در هنگام بستری بیمار وارد و خارج می شوند تهیه و در پرورده بیمارنصب گردیده است؟
۵۷	آیا تابلوی اتاق ایزولاسیون تنفسی دارای فشار منفی درب اتاق نصب گردیده است؟
۵۸	آیا تمیز کردن و ضدعفونی روزانه مجموعه اتاق ایزوله انجام می گیرد؟
<b>حداقل وسایل و تجهیزات برای اتاق ایزوله تنفسی فشار منفی(اتاق بیمار):</b>	
۵۹	• ساکشن - تخت سه شکن - دستگاه ونتیلاتور - الکتروشوک - پمپ انفوزیون
۶۰	• تشک تمیز و بالش خواب و پتو
۶۱	• روکش پلاستیکی برای پوشش تشک
۶۲	• ترمومتر - گوشی - فشارسنج/ تخت
۶۳	• ظرف جمع آوری سرنگ و سر سوزن و وسایل برنده
۶۴	• میز یا قفسه کنار تخت
۶۵	• ساعت دیواری بزرگ با ثانیه شمار
۶۶	• ظرف محلول بلیچ و ظرف الکل
۶۷	• حوله یا پارچه یکبار مصرف الکلی جهت ضدعفونی وسایل معاینه پزشکی
۶۸	• وسایل مناسب برای جمع آوری مدفوع بیمار که قابلیت ضدعفونی داشته باشند.
۶۹	• وسایل مناسب برای جمع آوری ادرار بیمار که قابلیت ضدعفونی داشته باشند
۷۰	• دستگاه اسپری کننده مواد ضدعفونی کننده جهت ضدعفونی کف و دیوارهای اتاق
۷۱	• ظرف جمع آوری ضایعات عفونی
۷۲	• کپسول اکسیژن و مانومتر

## چک لیست کنترل مجموعه اتاق ایزوله تنفسی با فشار منفی - مرداد ۱۳۹۴

۷۳	• پایه سرم
۷۴	• تسهیلات شستشوی دست در ورودی اتاق - اتاق تعویض لباس و داخل اتاق ایزوله
۷۵	• نصب لیست ورود و خروج افراد روی در اتاق
۷۶	• مبلمان موجود در اتاق ایزوله : تمامی مبلمان موجود دارای قابلیت تمیز کردن و ضدعفونی (این مبلمان در حداقل مقدار پیش بینی گردد).
۷۷	• محل شستشو با تسهیلات مناسب برای شستشوی دست و ضدعفونی با الکل نزدیک محل مراقبت / داخل اتاق
۷۸	• کیسه های زباله مناسب در سطل زباله
۷۹	• سطل زباله دارای پدال پایی
۸۰	• وسایل بهداشت فردی یکبار مصرف یا مخصوص جهت استفاده بیمار (پارچ - لیوان - دستمال کاغذی و...)
۸۱	• ظرف جمع آوری وسایل استفاده شده جهت استریزاسیون و ضدعفونی خارج از اتاق ایزوله
۸۲	• تأمین وسایل کافی جهت تمیز کردن و ضدعفونی داخل اتاق ایزوله
۸۳	• تأمین خط ارتباطی مناسب در اتاق ایزوله (تلفن و آیفون بخصوص جهت ارتباط بیمار با ملاقات کنندگان )
۸۴	• شیرهای شستشو دارای پدال یا اهرم بازویی
۸۵	• توالت و سرویس بهداشتی اختصاصی اتاق ایزوله (دارای چهار جز کامل شامل توالت معمولی - توالت فرنگی - روشویی - کمک دوش حمام)
<b>حداقل تجهیزات ترالی اتاق ایزوله تنفسی :</b>	
۸۶	- محافظ صورت / عینک
۸۷	- دستکش نظافت یا دارای قابلیت استفاده مجدد برای تمیز کردن محیط
۸۸	- دستکش لاتکس یکبار مصرف برای مراقبت های بالینی
۸۹	- کلاه یکبار مصرف
۹۰	- ماسک : مخصوص - معمولی - جراحی
۹۱	- گان : ضد آب و یکبار مصرف / مقاوم به نفوذ مایعات چند بار مصرف
۹۲	- پیش بند پلاستیکی
۹۳	- محلول الکل برای ضدعفونی دست
۹۴	- صابون : در صورت امکان صابون مایع
۹۵	- حوله تمیز یکبار مصرف / حوله کاغذی
۹۶	- ظروف جمع آوری اجسام نوک تیز و برنده
۹۷	- پاک کننده مناسب برای تمیز کردن و ضدعفونی سطوح وسایل و تجهیزات
۹۸	- کیسه های پلاستیکی بزرگ
۹۹	- کیسه های جمع آوری ضایعات بالینی

چک لیست کنترل مجموعه اتاق ایزوله تنفسی با فشار منفی - مرداد ۱۳۹۴

۱۰۰	-کیسه های نایلونی
۱۰۱	-ظروف جمع آوری تجهیزات مصرف شده
	<b>حداقل وسایل اتاق تعویض لباس:</b>
۱۰۲	-قفسه یا کابین قفل دار
۱۰۳	-وسایل تمیز کردن
۱۰۴	-گان -پیش بند -دستکش -ماسک -کلاه -عینک-روکشی/چکمه
۱۰۵	-قفسه محل نگهداری چکمه های ضدعفونی شده
۱۰۶	-ظرف محل جمع آوری ضایعات غیرعفونی
۱۰۷	-گیره یا رخت آویز
۱۰۸	چسب نواری پلاستیکی
۱۰۹	-وسایل و تجهیزات شستشوی دست
۱۱۰	-محلول ضدعفونی
۱۱۱	-ظرف جمع آوری زباله و ضایعات
۱۱۲	-ظرف جمع آوری وسایل مصرف شده که باید استریل شوند

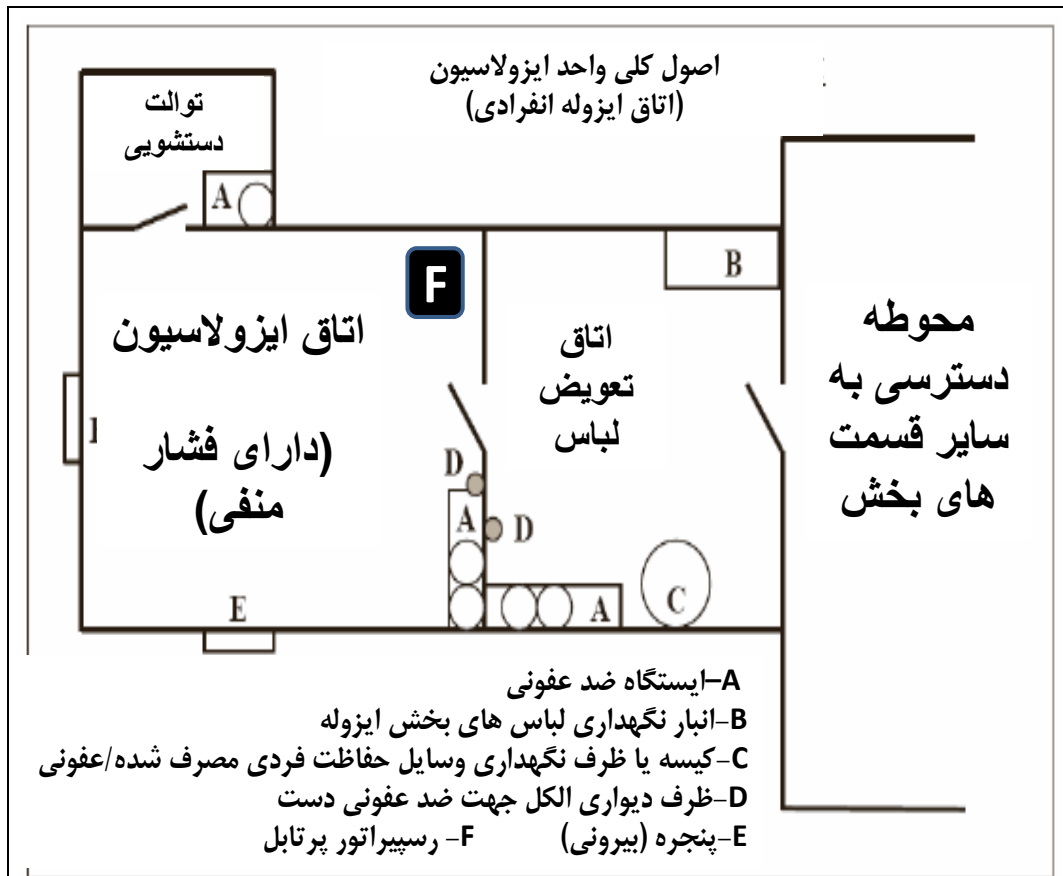
**تذکرات بسیار مهم:**

۱. درب های آلومینیومی سخت یا فایبرگلاس با پانلهای منظره شیشه ای بهتر می باشد.
۲. درب های کشویی بهتر از درب های معمولی می باشد و بهتر است به روش اتوماتیک باز و بسته شود.
۳. فشار هوا در اتاق بیمار و پیش اتاق و حمام و سرویس ها نسبت به کریدور یا راهرو باید منفی ۱۵ پاسکال باشد.
۴. سیستم هشدار دهنده هرگونه تغییر (افت/افزایش) در تنظیمات فشار اتاق/درجه حرارت/رطوبت/باز بودن درب ها در هریک از قسمتهای اتاق ایزوله(پیش اتاق/اتاق بیمار/سرویس بهداشتی)باید در محل مناسب نصب و فعال باشد.
۵. حداقل جریان ورودی هوا به اتاق بیمار ۱۲۵ فوت مکعب در دقیقه(۲۵۰-۲۰۰ متر مکعب در ساعت) و محدوده خروج هوا(محدوده پخش هوا) حدود ۰/۵ فوت مربع(۴۶۵ سانتی متر مربع) می باشد. حداقل جریان خروجی هوا ۱۲۶ متر مکعب در ساعت می باشد.
۶. جریان هوا (وجود فشارمنفی هوا) باید حداقل روزی یکبار در هنگام بستری بودن بیمار و حداقل ماهی یکبار در هنگام عدم پذیرش بیمار به منظور اطمینان از سلامت دستگاهها و آمادگی پذیرش بیمار کنترل گردد.
۷. میزان تبادل هوا حداقل ۱۲ بار در ساعت یا ۱۴۵ لیتر در ثانیه به ازای هر بیمار می باشد.
۸. سیستم تهویه و ایجاد فشار منفی باید مستقل و جدا از سیستم کلی تهویه بیمارستان باشد.
۹. سیستم فاضلاب و تخلیه باید مستقل از سیستم کلی بیمارستان باشد.

## چک لیست کنترل مجموعه اتاق ایزوله تنفسی با فشار منفی - مرداد ۱۳۹۴

۱۰. سیستم گرمایش و سرمایش ترجیحا مستقل از سیستم کلی باشد.
۱۱. **سیستم برق اضطراری اتوماتیک** (ترجیحا مستقل از برق اضطراری بیمارستان) جهت پشتیبانی اتاق نصب و فعال باشد.
۱۲. اتاق ایزوله باید دارای دید مستقیم یا غیر مستقیم (استفاده از مانیتور تصویری) توسط ایستگاه پرستاری باشد.
۱۳. سیستم فیلتر هپا باید حداقل دارای دو پیش فیلتر شامل فیلتر اولیه پیشگیری از انسداد فیلتر هپا و فیلتر ضد گرد و غبار باشد.
۱۴. سیستم ضد عفونی و شستشوی دست باید ترجیحا الکترونیک و یا پدالی و یا بازویی باشد.
۱۵. جهت استفاده از کاور(پوشش) کفش بهتر است از دستگاه اتوماتیک استفاده شود.
۱۶. جریان خروج هوا (دمش) از خروجی باید بطور مستقیم به بالا و با سرعت حداقل ۲۰۰۰ FPM (feet per minute) باشد و حداقل ۲۵ FEET از محل های عمومی یا ورودی ساختمان دور باشد.
۱۷. فاصله بین باز شدن درب و افت فشار داخل اتاق و اعلام هشدار آلام باید بطور متوسط برای ۴۵ ثانیه تنظیم شده باشد.
۱۸. پرسنل پرستاری با سیستم هشدار و نحوه کارکرد آن و RESET کردن آشنا باشند.
۱۹. کالیبره کردن سیستم هشدار باید سالیانه یا ۶ ماه یکبار انجام شود.(اسناد باید در برگه های نظارتی موجود باشد).
۲۰. داکتهای مربوط به سیستم فشارمنفی در سیستم مهندسی باید علامتگذاری شده باشد
۲۱. جهت بررسی جریان هوا و وجود مکش فشارمنفی از دو تست ساده(تست دود-تست دستمال کاغذی) استفاده می شود.
۲۲. **دستگاههای تست کننده جریان هوا-فشارهوا-حرارت هوا-رطوبت هوا** جهت کنترل و ارزیابی وضعیت اتاق ایزوله در بیمارستان موجود باشد و از صحت کارکرد آنان اطمینان حاصل شود.
۲۳. هر دو اتاق ایزوله می توانند یک **پیش اتاق مشترک** داشته باشند بشرط آنکه حداکثر فضای مورد نیاز در پیش اتاق تامین شده باشد.(ترجیحا هر اتاق ایزوله باید یک پیش اتاق داشته باشد).
۲۴. حداقل یک **تخت برانکارد مخصوص(دارای فشارمنفی)** جهت حمل و جابجایی بیمار به منظور دریافت خدمات تشخیصی و جابجایی در بیمارستان موجود باشد.
۲۵. **راه اندازی یک آزمایشگاه در کنار اتاق ایزوله تنفسی فشارمنفی** به منظور انجام آزمایشات روتین و معمول مورد نیاز در بیماران بستری شده در اتاق مذکور اکیدا توصیه می شود.(کلیه نمونه های بیمارانی که در چنین اتاقهایی بستری می شوند آلوده کننده قوی می باشند و لذا انتقال نمونه ها به آزمایشگاه معمول مستقر در بیمارستان بسیار خطرناک می باشد.)نمونه های تهیه شده با مقاصد بهداشتی با هماهنگی به آزمایشگاههای کشوری منتخب ارسال می گردند.

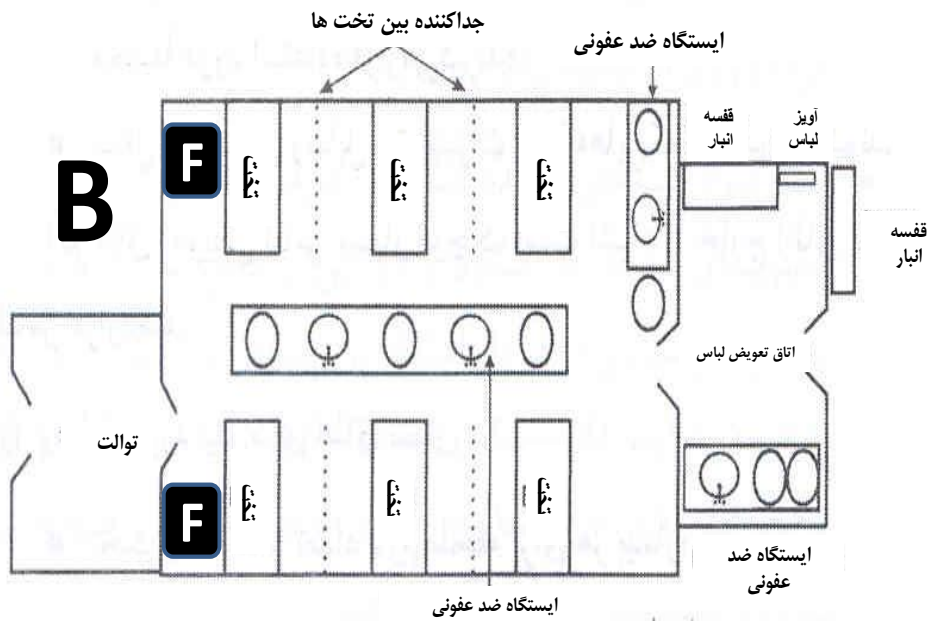
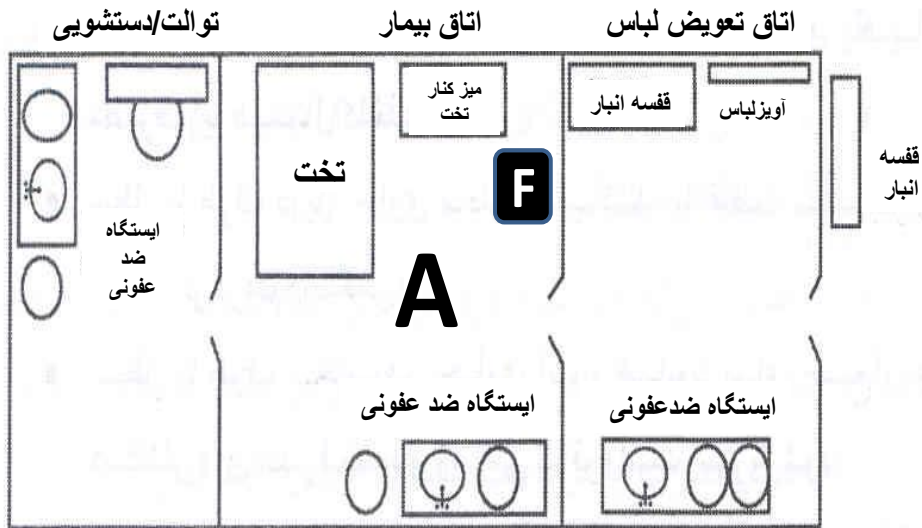
چک لیست کنترل مجموعه اتاق ایزوله تنفسی با فشار منفی - مرداد ۱۳۹۴



چک لیست پیشنهادی توالی/میز اتاق ایزولاسیون:

- ۱- محافظ صورت/عینک
- ۲- دستکش یکبار مصرف /دستکش تنظیف
- ۳- کلاه یکبار مصرف
- ۴- ماسک (N95/FFP2/جراحی/یکبار مصرف)
- ۵- گان ضد آب بلند، یکبار مصرف
- ۶- حوله یکبار مصرف/دستمال یکبار مصرف
- ۷- مایع الکلی ضد عفونی کننده دست/صابون مایع
- ۸- مواد ضد عفونی کننده و گند زدا
- ۹- ظروف جمع آوری وسایل نوک تیز و برنده/وسایل مصرف شده
- ۱۰- کیسه های جمع آوری زباله های عفونی/پلاستیکی/نایلونی

### اتاق ایزوله انفرادی (A) - اتاق ایزوله گروهی (B)





## چک لیست کنترل مجموعه اتاق ایزوله تنفسی با فشار منفی - مرداد ۱۳۹۴

نمای کلاسیک اتاق ایزوله (اتاق ایبولا) با آزمایشگاه همجوار:

دو اتاق ایزوله با پیش ورودی مشترک

