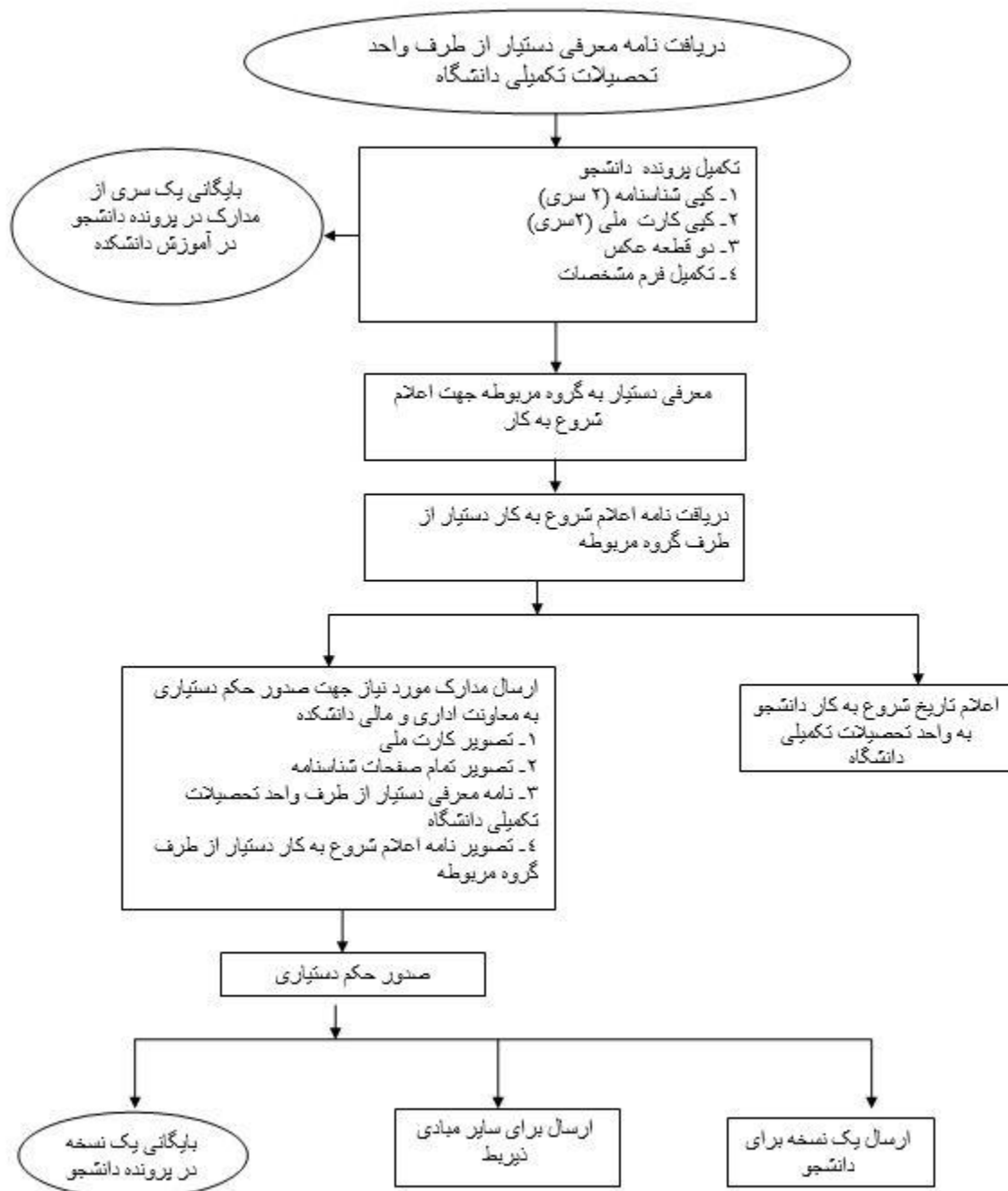


ثبت نام در دانشگاه و صدور کارت دانشجویی

باشناسه 18042585100

فرآیند اجرایی قبل از بهبود



فرآیند اجرایی بهبود

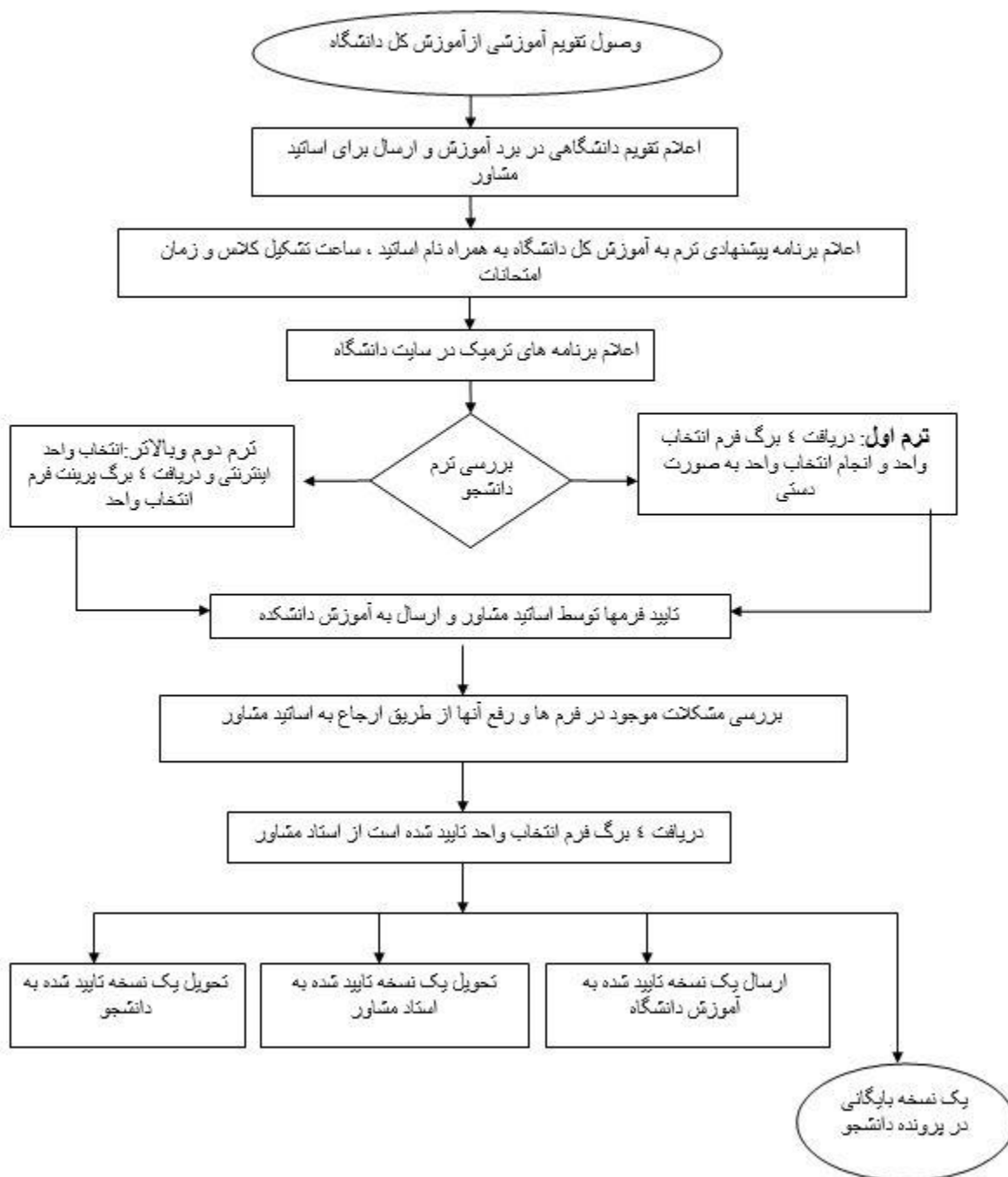
شناسنامه فرآیند				 معاونت توسعه مدیریت و منابع مرکز توسعه مدیریت و تحول اداری
نام فرآیند	فرآیند ثبت نام دانشجویان جدیدالورود (الکترونیکی)			
کد فرآیند	۴			
کد استاندارد فرآیند	۹۸/۰۱/۳۱			
تاریخ بازنگری				
خدمت تولید شده	ثابت نام	شناسه خدمت		
صاحب فرآیند	رئیس اداره آموزش - کارشناس مسئول اداره تحصیلات تکمیلی - کارشناس خدمات ماشینی	معاونت	آموزشی	
ناظر فرآیند	مدیر امور آموزشی دانشگاه - مدیر تحصیلات تکمیلی دانشگاه			
ذینفعان فرآیند	پذیرفته شدگان جدیدالورود در کنکور سراسری دانشگاه در کلیه مقاطع تحصیلات تکمیلی			
نوع فرآیند (مدیریت، اصلی، پشتیبان)	اصلی			
هدف فرآیند و اهداف استراتژیک مرتبط با فرآیند	ثبت نام از افراد جهت شروع به تحصیل در راستای اهداف دانشگاه - ارائه خدمات الکترونیکی آموزشی در راستای اهداف اصلی دانشگاه کسب رضایتمندی ذینفعان اولیه دانشگاه - بهره برداری از دولت الکترونیک			
فرآیند بالادستی	مجوزها و دستورالعملهای ثبت نامی وزارت متبوع			
فرآیندهای پایین دستی	مجوز شروع به تحصیل و انتخاب واحد دانشجویان			
دامنه کاربرد	معاونت آموزشی دانشگاه علوم پزشکی و کلیه دانشکده های تابعه و ذینفعان			
مقررات مرتبط با فرآیند	دفترچه راهنمای آزمون سراسری ارشالی از سوی سازمان سنجش آموزش کشور - دستورالعملهای ارشالی از سوی سازمان سنجش			
سیستم ها و منابع اطلاعاتی فرآیند	فایل ارشالی از سوی سازمان سنجش آموزش کشور - سامانه آموزشی سما (sama.gums.ac.ir) - سامانه ثبت نام اینترنتی دانشجویان			
ورودی های فرآیند / تامین کننده	دریافت فایل اسامی پذیرفته شدگان / سازمان سنجش آموزش کشور	خروجی های فرآیند / مشتریان	صدور شماره دانشجویی / دانشجویان	
شرح فرآیند و فعالیت های اصلی آن				
بارگذاری اطلاعات و مدارک لازم در سامانه ثبت نام، بررسی مدارک و راستی آزمایی، اختصاص شماره دانشجویی				
نقاط نظارتی و کنترلی فرآیند				
مرحله فرآیند / زیرفرآیند	موضوع کنترل و نظارت			
اختصاص شماره دانشجویی به ثبت نام شدگان	بررسی مدارک بارگذاری شده در سایت			
شاخص پایش و اندازه گیری	معیار پذیرش	مسئول پایش و اندازه گیری	دوره های پایش و اندازه گیری	
نسبت تعداد ثبت نام شدگان به تعداد پذیرفته شدگان * ۱۰۰	درصد	مدیران امور آموزشی و تحصیلات تکمیلی دانشگاه علوم پزشکی	سالانه	

ثبت نام و انتخاب واحد دانشجویی

باشناسه 18042585100

فرآیند اجرایی قبل بهبود

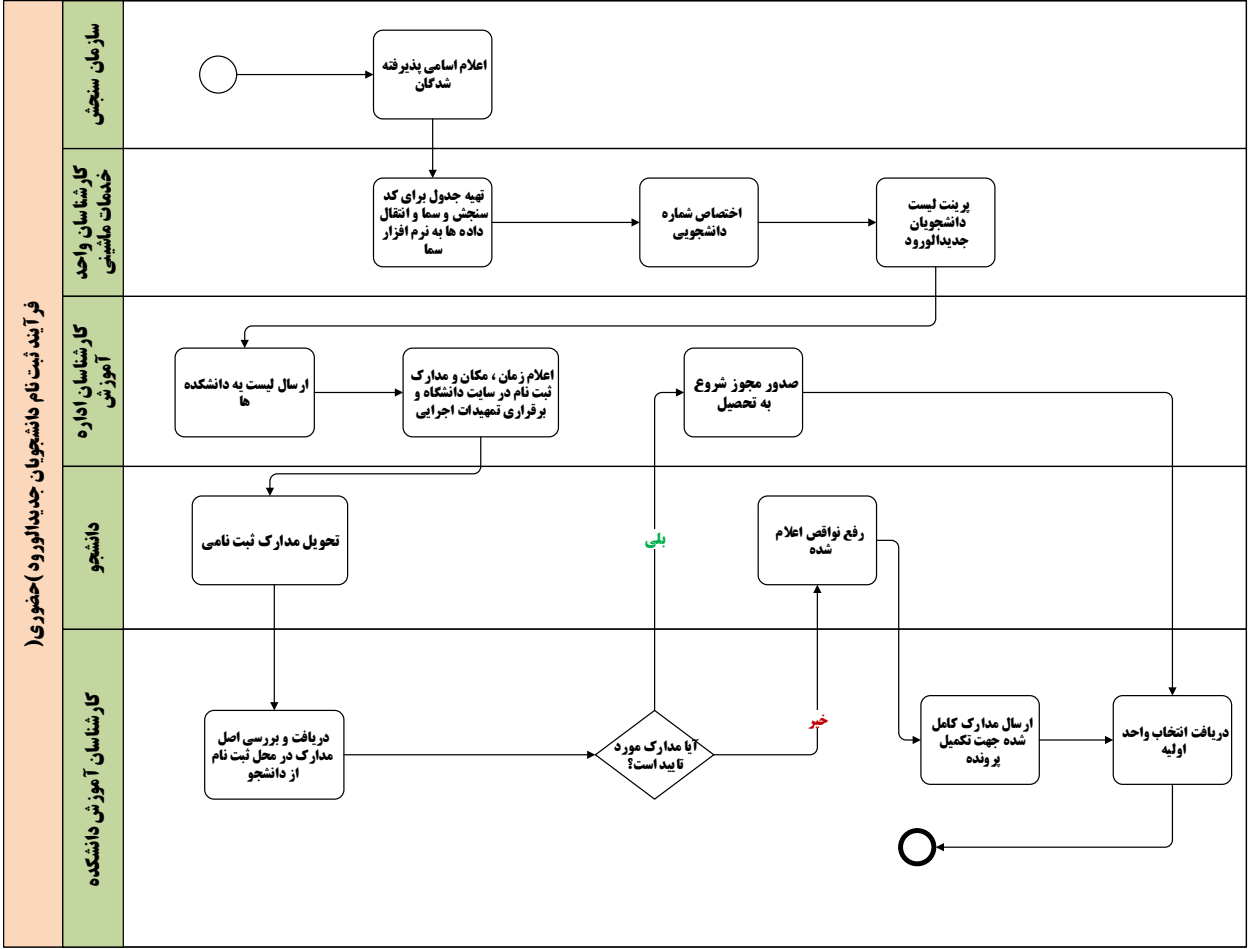
فرآیند انتخاب واحد دانشجویان پزشکی مقطع علوم پایه



فرآیند اجرایی بهبود

شناسنامه فرآیند				 معاونت توسعه مدیریت و منابع مرکز توسعه مدیریت و تحول اداری	
نام فرآیند:		فرآیند ثبت نام دانشجویان جدیدالورود (حضوری) کلیه مقاطع تحصیلی		کد استاندارد فرآیند	
کد فرآیند		۲۱		تاریخ بازنگری	
۱۳۹۸/۱/۳۱					
خدمت تولید شده		صدور شماره دانشجویی		شناسه خدمت	
صاحب فرآیند		خدمات ماشینی - اداره آموزش-دانشجو- آموزش دانشکده		معاونت آموزشی	
ناظر فرآیند		معاونت آموزشی دانشگاه		اداره آموزش و تحصیلات تکمیلی	
ذینفعان فرآیند		پذیرفته شدگان جدیدالورود در کنکور سراسری دانشگاه		اداره/مرکز	
نوع فرآیند		اصلی		آموزشی	
هدف فرآیند و اهداف استراتژیک مرتبط با فرآیند		کاهش زمان ارائه خدمت به ذینفعان - حسن انجام کار برابر با قوانین ومقررات - افزایش رضایت ذینفعان-ثبت نام از افراد جهت شروع به تحصیل در راستای اهداف دانشگاه		اداره آموزش و تحصیلات تکمیلی	
فرآیند بالادستی		مجوزها و دستورالعملهای ثبت نامی وزارت متبوع			
فرآیندهای پایین دستی		تشکیل پرونده فیزیکی به همراه اصل مدارک			
دامنه کاربرد		معاونت آموزشی دانشگاه و کلیه دانشکده های تابعه و ذینفعان			
مقررات مرتبط با فرآیند		دفترچه راهنمای آزمون سراسری ارسالی از سوی سازمان سنجش- دستورالعملهای ارسالی از سوی سازمان سنجش			
سیستم ها و منابع اطلاعاتی فرآیند		فایل ارسالی از سوی سازمان سنجش کشور - سامانه آموزشی سما (sama.gums.ac.ir) - پایگانی دانشجویی			
ورودی های فرآیند / تامین کننده		اسامی پذیرفته شدگان / سازمان سنجش آموزش کشور		خروجی های فرآیند / مشتریان	
				صدور شماره دانشجویی و مجوز تحصیل / پذیرفته شدگان	
شرح فرآیند و فعالیت های اصلی آن					
برنامه ریزی جهت ثبت نام حضوری - تعیین زمان و مکان ثبت نام به تفکیک پذیرفته شدگان هر دانشکده					
نقاط نظارتی و کنترلی فرآیند					
موضوع کنترل و نظارت			مرحله فرآیند / زیرفرآیند		
			دریافت فایل پذیرفته شدگان نهایی آزمون سراسری / دستورالعمل ثبت نام از پرتال سازمان سنجش آموزش کشور		
شاخص پایش و اندازه گیری		معیار پذیرش		مستول پایش و اندازه گیری	
نسبت ثبت نام شدگان به پذیرفته شدگان		درصد		مدیر آموزش-رییس اداره دانش آموختگان	
۱۰۰٪				دوره های پایش و اندازه گیری	
				سالانه	

فرآیند ثبت نام دانشجویان جدیدالورود (حضوری)

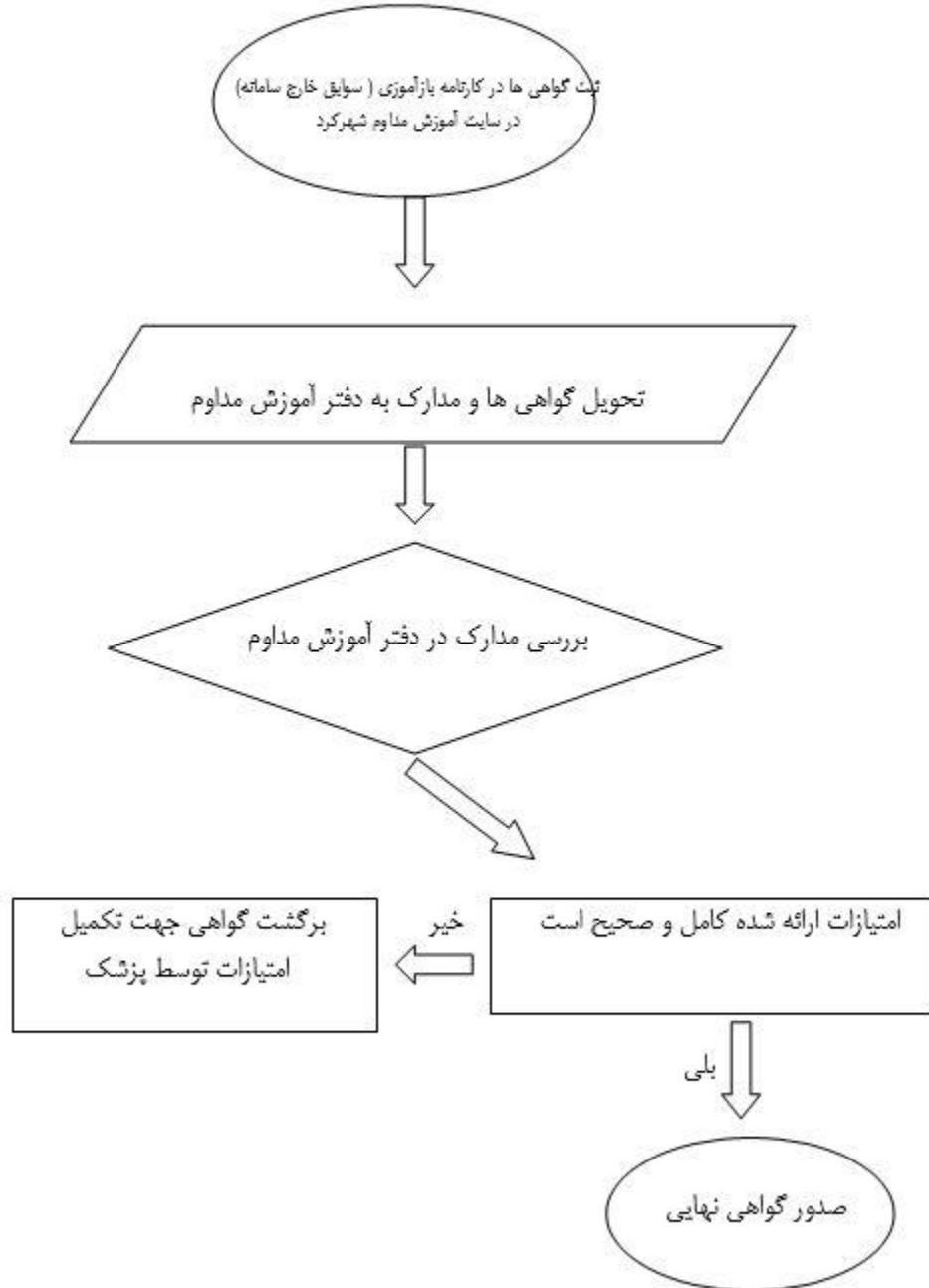


بازآموزی و آموزش مداوم جامعه پزشکی

شناسه خدمت 18051024000

فرآیند اجرایی قبل بهبود

فرآیند صدور گواهی نهایی پنج ساله آموزش مداوم نمودار گردش کار



فرآیند اجرایی بهبود

