

مردان بالای ۵۰ سال با سابقه خانوادگی بیماری‌های قلبی و زنان بعد از یائسگی به ویژه در معرض خطر بیماری‌های قلبی ایسکمی هستند.

### • سابقه خانوادگی

افراد مبتلا به سابقه خانوادگی بیماری قلبی بیشتر احتمال دارد که بیماری قلبی ایسکمیک ایجاد کنند.

### راهکارهای جلوگیری از بیماری قلبی ایسکمی:

ورزش کنید و از سیگار کشیدن اجتناب کنید

### • مصرف داروها سر وقت

اگر فشار خون بالا، کلسترول بالا و یا دیابت دارید، مطمئن باشید که داروهای تجویزی تجویز شده را طبق دستورالعمل انجام دهید.

### • تغییرات شیوه زندگی

یک رژیم غذایی قلب و برنامه ورزشی روزانه.

### • داروها

- ACE مهار کننده
- مسدود کننده‌های کانال کلسیم
- مسدود کننده‌های بتا یا دیورتیک‌ها برای کاهش فشار خون
- آسپرین برای جلوگیری از لخته شدن خون

استاتین‌ها برای کنترل یا کاهش کلسترول و کاهش خطر سکته مغزی و یا یک حمله قلبی دیگر بکار می‌روند.

### • روشهای عمل جراحی

### • مانیتور Holter

این دستگاه EKG قابل حمل به طور مداوم ریتم قلب را ثبت می‌کند و در طول فعالیت طبیعی ۲۴-۴۸ ساعت می‌گذرد.

### • تست تالیوم

این روش می‌تواند به شناسایی بیماری قلبی ایسکمیک کمک کند که آسیب جدی قلبی وجود دارد یا خیر؛ یک ایزوتوپ رادیواکتیو به داخل رگ تزریق می‌شود و یک دوربین یا اسکنر مخصوص ثبت می‌کند که چگونه از طریق قلب حرکت می‌کند، هر گونه آسیب قلبی می‌تواند محل قرار گیری منطقه آسیب دیده قلب باشد، این روش را می‌توان با یک دستگاه الکتروکاردیوگرام انجام داد.

### • تست استرس

این آزمون در حین ورزش انجام می‌شود.

### علل بیماری‌های قلبی ایسکمیک

- دیابت
- فشار خون بالا
- کلسترول بالا
- چاقی
- فشار
- استفاده از تنباکو

### عوامل خطر بیماری‌های قلبی ایسکمیک:

- سن

### ایسکمی حاد قلبی

ischemic heart disease\_ihd ایسکمی بیماری حاد قلبی هنگامی که به بیماری عروق کرونر و دیگر شریکاتی که جریان خون به قلب تأثیر می‌گذارد اکسیژن برای مدت زمان طولانی به قلب نمی‌رسد ایسکمی قلبی هنگامی رخ میدهد که عروق کرونر قادر به تامین نیاز اکسیژن به قلب نیست. بیماریهای ایسکمیک قلب بیماریهایی هستند که ناشی از کاهش خونرسانی به عضله قلب (میوکارد) و ایسکمی آن می‌باشند. این بیماریها اغلب ناشی از انسداد عروق کرونر مثلا در اثر آترواسکلروزیس می‌باشند. انواع بیماریهای ایسکمیک قلب آنژین صدری، آنژین پرینژیتال و سکته قلبی هستند.

### علائم بیماری‌های قلبی ایسکمیک:

- درد در قفسه سینه یا بدن فوقانی که ممکن است ساعت‌ها یا روزها ادامه یابد
- درد در شانه چپ یا بین تیغه شانه
- تنگی نفس
- ضعف

### تشخیص:

- کاتتریزاسیون قلب

یک لوله انعطاف پذیر طولانی و نازک از طریق یک رگ خون در بازو یا کشاله ران وارد قلب می‌شود. مواد کنتراست از طریق لوله تزریق می‌شود و یک نوع تصویری از اشعه ایکس گرفته شده است تا نشان دهد که چگونه قلب عمل می‌کند و به دنبال انسداد قلبی است؛ و برای تشخیص بیماری قلبی ایسکمیک به‌کار می‌رود.

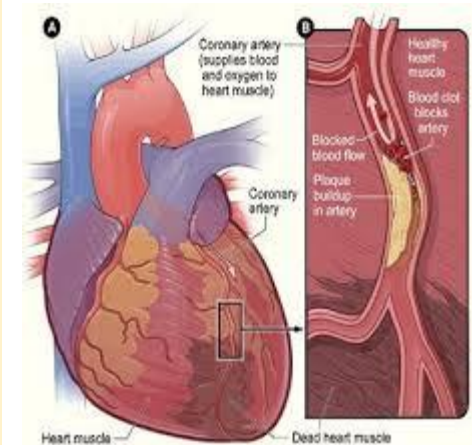
- الکتروکاردیوگرام (EKG)

بسم الله الرحمن الرحيم

دانشگاه علوم پزشکی اراک

بیمارستان امام صادق (ع) دلجان

بیماری ایسکمی قلبی



بخش CCU

تهیه و تنظیم: فاطمه هاشم زاده

کارشناس پرستاری

ممکن است چند هفته یا ماه طول بکشد تا بتوانید به طور کامل فعالیت‌های عادی خود را از سر بگیرید.

پزشک شما شما اطلاعات کامل در مورد زمان بهبود کامل وزمانی را که کاملاً میتوانیدفعال شویدرا ارائه می‌دهد ..

### مراقبت پس از عمل جراحی بیماری‌های قلبی ایسکمیک

قبل از خروج از بیمارستان، پزشک شما در مورد برنامه پیگیری شما که شامل بررسی در یک ماه، شش ماه، ۱۲ ماه و سال بعد از آن است، بحث خواهد کرد. برای کاهش خطر عوارض ایسکمیک، مهم است که از برنامه سلامتی که برای شما پس از عمل شما ایجاد شده است که شامل موارد زیر باشد:

- خوردن رژیم کم چربی، کلسترول و نمک
- روزانه ورزش کنید
- سیگار نکشید
- کاهش استرس
- هر نوع فشار خون یا داروهای دیابت را به طور موقت مصرف کنید

### عوارض جانبی بیماری‌های قلبی ایسکمیک:

حمله قلبی یا سکته مغزی

- سایر مشکلات قلب مثل نارسایی قلبی ویا ریتم غیر طبیعی قلب
- بستری‌های مکرر

### ○ آنژیوپلاستی و استنت گذاری

در طی این روش، یک بالون کوچک به وسیله رگ‌های خونی تنگ شده یا مسدود شده قلب و جریان خون بهبود می‌بخشد.

### ○ Atherectomy

در طی این روش یک لوله نازک (کاتتر) به وسیله یک برش کوچک در بازو، گردن یا کشاله ران یا ورید یا شریان قرار می‌گیرد. نوک کاتتر پلاک را از بین می‌برد و آن را جمع آوری می‌کند، هنگامی که کاتتر برداشته می‌شود، پلاک با آن می‌آید.

### • پیوند عروق کرونریا عمل قلب باز (CABG)

### • آنژیوپلاستی لیزری

لیزر یک لخته خون را تخریب می‌کند که جریان خون شریانی را مسدود می‌کند.

### • مداخله عروق کرونری (PCI)

می‌تواند یک شریان مسدود شده را باز کند، جریان خون را بهبود می‌بخشد و درد قفسه سینه را کاهش می‌دهد؛ استنت که یک لوله کوچک مش است، می‌تواند برای نگهداری شریان باز شود.

بهبود پس از جراحی بیماری‌های قلبی ایسکمیک:

ممکن است بسته به شرایط شما تا ۵ روز در بیمارستان بمانید.