

- به عفونت یا التهاب کیسه صفرا که معمولاً توسط سنگ کیسه صفرا ایجاد میشود، **کله سیستیت** گویند.

**کله سیستیت ها با چه علایمی همراه است؟**

➤ ممکن است در ۵۰٪ موارد سنگهای صفراوی علامتی نداشته باشند

➤ سابقه نفخ و سوء هاضمه و آروغ زدن و عدم تحمل غذاهای چرب و احساس ناراحتی مبهم در قسمت فوقانی راست شکم و اپیگاستر دیده میشود.

➤ **درد اولین علامت بیماری است.**

➤ درد از قسمت فوقانی خط میانی شکم شروع میشود و گاهی به پشت و شانه راست تیر می کشد.

➤ **کله سیستیت چگونه درمان میشود؟**

➤ درمان اختصاصی براساس شدت بیماری و وجود عفونت و اندازه سنگ و وضعیت سلامت عمومی فرد متفاوت است.

➤ **درد سبب بیقراری در شما شده و بصورتی که با تغییر وضعیت مداوم سعی در رفع درد دارید.**

➤ ممکن است بیمار بستری شود و تزریق وریدی انجام شود.

➤ **درد در اثر لرزش یا در زمان تنفس عمیق ممکن است بیشتر شود.**

➤ **سوند معده تا رفع علایم استفراغ گذاشته میشود.**

➤ **تهوع و استفراغ از دیگر علایم هستند که استفراغ گاهی سبب بهبود علایم میشود.**

➤ **با کمک آندوسکوپی میتوان سنگهای را بدن عمل جراحی خارج نمود.**

➤ **درمان جراحی شامل برداشتن کیسه صفرا است.**

➤ **بی اشتهایی**

➤ **چه عواملی مسبب ایجاد کله سیستیت هستند؟**

۱. زنان
۲. گروه سنی میانسال یا مسن
۳. افرادی که زندگی بدون تحرک دارند.
۴. در خانم های چند زا و خانم هایی که قرص های ضد بارداری مصرف می کنند .
۵. در افراد چاق و افرادی که تاریخچه ای از بیماری های روده ای دارند .

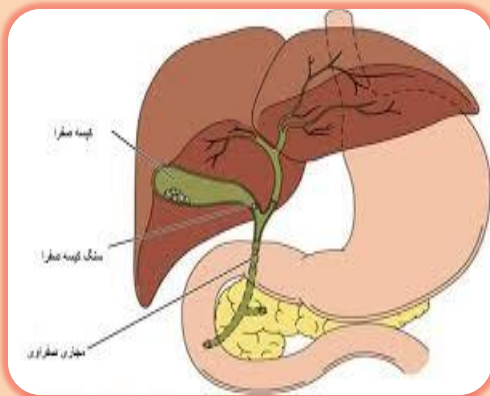


دانشگاه علوم پزشکی و خدمات بهداشتی درمانی تهران

معاونت تخصصی جراحی

## بیمارستان امام صادق (ع) دلیجان

### کله سیستیت



تهیه و تنظیم : واحد آموزش

ممکن است ۶-۱۲ ماه طول بکشد تا

عدم تحمل به غذاهای چرب برطرف

شود.

❖ پس از جراحی انجام چه مراقبت هایی

ضرورت دارد؟

❖ جهت تسکین درد از داروهای مسکن

تجویز شده استفاده کنید.

❖ انجام تنفس عمیق و سرفه پس از عمل

جراحی جهت پیشگیری از عفونت ریه

❖ انجام فعالیت های سبک پس از جراحی

❖ بعد از ۱ تا ۲ روز میتوانید دوش بگیرید.

در صورت بروز هرگونه علائم به پزشک مراجعه کنید: قرمزی، حساسیت، گرما یا ترشح در محل برش جراحی یا اطراف آن

زردی، ادرار تیره رنگ، مدفوع رنگ پریده، خارش، تب و تهوع و استفراغ و درد شکمی

منابع : پرستاری داخلی و جراحی بیماری های

گوارش - برونر و سودارث

❖ چگونه کله سیستیت تشخیص داده

میشود؟

❖ سونوگرافی شکم ۹۰-۹۵ % موارد

سنگهای صفراوی را نشان می دهد.

❖ رژیم غذایی مناسب در کله سیستیت

چیست؟

۱. در زمان حمله بیماری به دلیل تهوع و

استفراغ دادن مایعات از وریدی معمولا

ضرورت می یابد.

۲. بهتر است اقدامات جراحی تا رفع علائم

حاد بیماری (حدود چند روز) به تعویق

بیفتد.

۳. رژیم غذایی بعد از حمله حاد بیماری

معمولا محدود به مایعات کم چربی می

باشد. غذاهای زیر را برحسب تحمل

میتوانید به برنامه غذایی خود اضافه

کنید: ماکارانی، برنج، میوه، سیب زمینی

پخته...