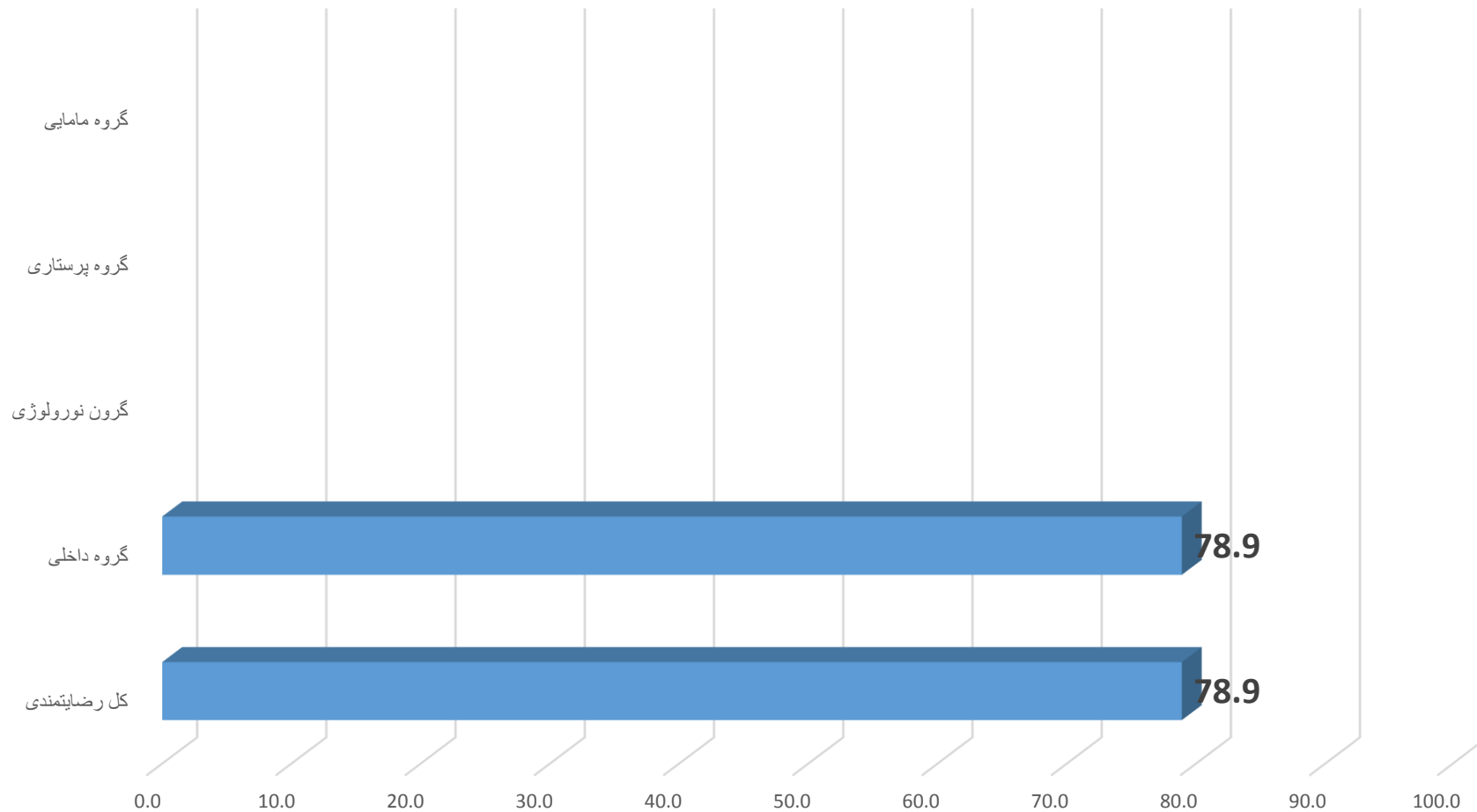
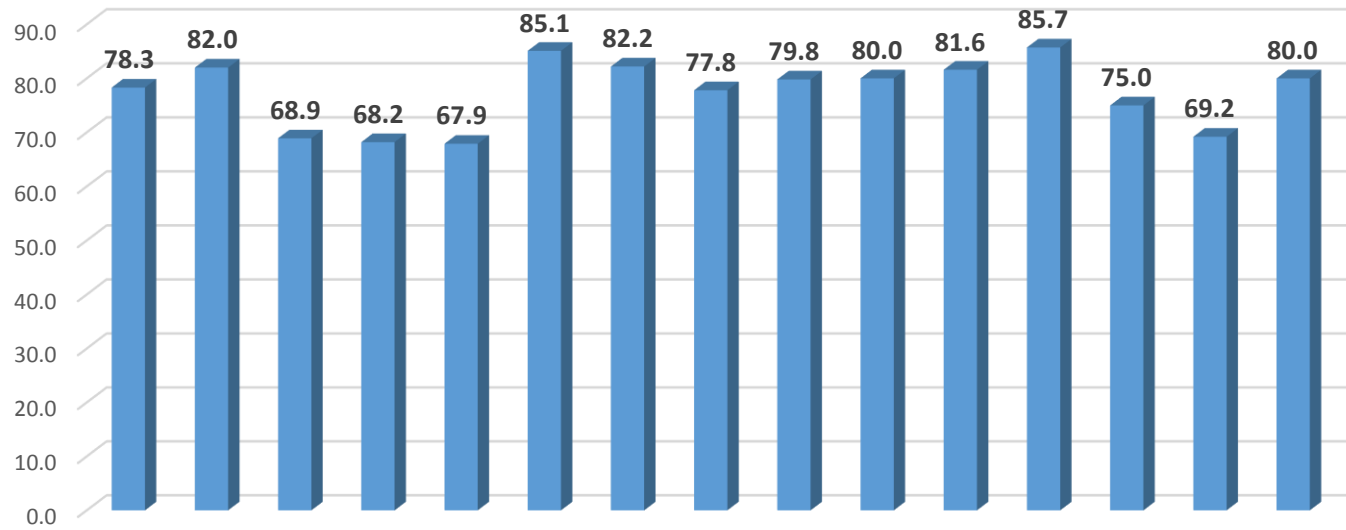


نمودار نتایج سنجش رضایتمندی اعضای هیئت علمی از امکانات آموزشی و رفاهی -
نیمسال دوم ۱۳۹۹



نمودار نتایج ارزیابی سنجش رضایت اعضای هیئت علمی از امکانات آموزشی و رفاهی مرکز در

نیمسال دوم ۱۳۹۹



مرکز، فضای مناسب جهت استراحت اعضای هیئت علمی با امکانات قابل قبول...

مرکز، فضاهای کافی برای فعالیت‌های آموزشی و پژوهشی اعضای هیئت علمی در...

مرکز، تنگنیه مناسب با کیفیت و کمیت مطلوب جهت اعضای هیئت علمی را فراهم...

مرکز، امکانات سرو غذا به نحو مطلوب و مطابق شان هیئت علمی را فراهم آورد...

مرکز، امکانات سرو غذا به نحو مطلوب و مطابق شان هیئت علمی را فراهم آورد...

مرکز، حداقل تجهیزات تخصصی پزشکی لازم برای انجام روشهای نوین تدریس مانند ویندوز...

مرکز، تجهیزات و تکنولوژی آموزش برای اینترنت یا سرعته قابل قبول برای فعالیت‌های...

مرکز، تجهیزات تخصصی به کتب مرجع تخصصی و مجلات علمی به روز و منابع...

مرکز دارای امکانات دسترسی به کتابخانه و منابع مطالعه و مناسب (کامپیوتر، پرینتر، رایتر و زیراکس)...

مرکز فضای مطالعه و مناسب سخت‌افزاری (کامپیوتر، پرینتر، رایتر و زیراکس)...

مرکز فضای مناسب برای هماهنگی و تعامل بین رشته‌های گروه‌های مختلف را...

در کتابخانه مرکز، امکانات مناسب برای انجام ارائه خدمات درمانی و بهبود فرآیندهای...

مرکز ساز و کار مناسب برای هماهنگی و تعامل بین رشته‌های گروه‌های مختلف را...

مرکز امنیت اعضای هیئت علمی در تصمیم‌گیری‌های مدیریتی و بهبود فرآیندهای...

مرکز از نظرات اعضای هیئت علمی در تصمیم‌گیری‌های مدیریتی و بهبود فرآیندهای...

مرکز ایمنی اعضای هیئت علمی در تصمیم‌گیری‌های مدیریتی و بهبود فرآیندهای...

رفقار تیم تربیتی مرکز با اعضای هیئت علمی محترم مانده است.

مقایسه میزان رضایتمندی اساتید در سال های ۹۸ و ۹۹

