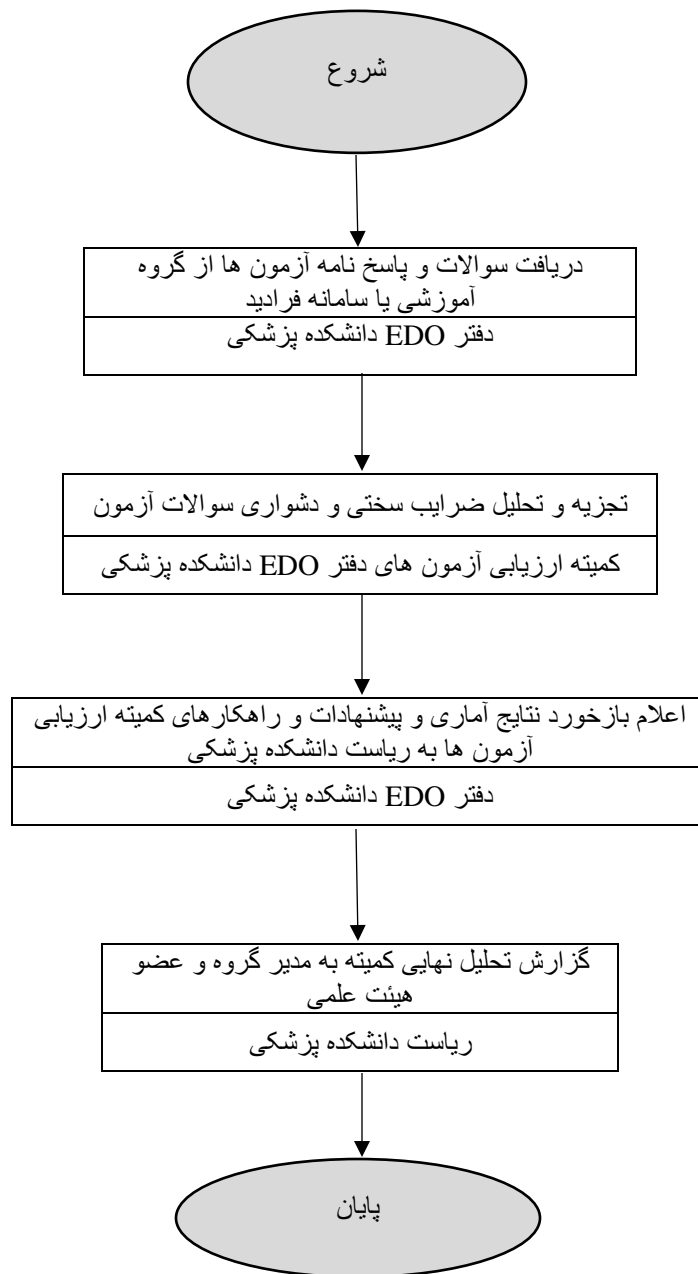


دفتر توسعه آموزش (EDO)

دانشکده پزشکی

فرآیند ارزیابی آزمون ها



شروع

دریافت سوالات و پاسخ نامه آزمون ها از گروه
آموزشی یا سامانه فرادید
دفتر EDO دانشکده پزشکی

تجزیه و تحلیل ضرایب سختی و دشواری سوالات آزمون
کمیته ارزیابی آزمون های دفتر EDO دانشکده پزشکی

اعلام بازخورد نتایج آماری و پیشنهادات و راهکارهای کمیته ارزیابی
آزمون ها به ریاست دانشکده پزشکی
دفتر EDO دانشکده پزشکی

گزارش تحلیل نهایی کمیته به مدیر گروه و عضو
هیئت علمی
ریاست دانشکده پزشکی

پایان