



اداره پرستاری دانشگاه علوم پزشکی اراک

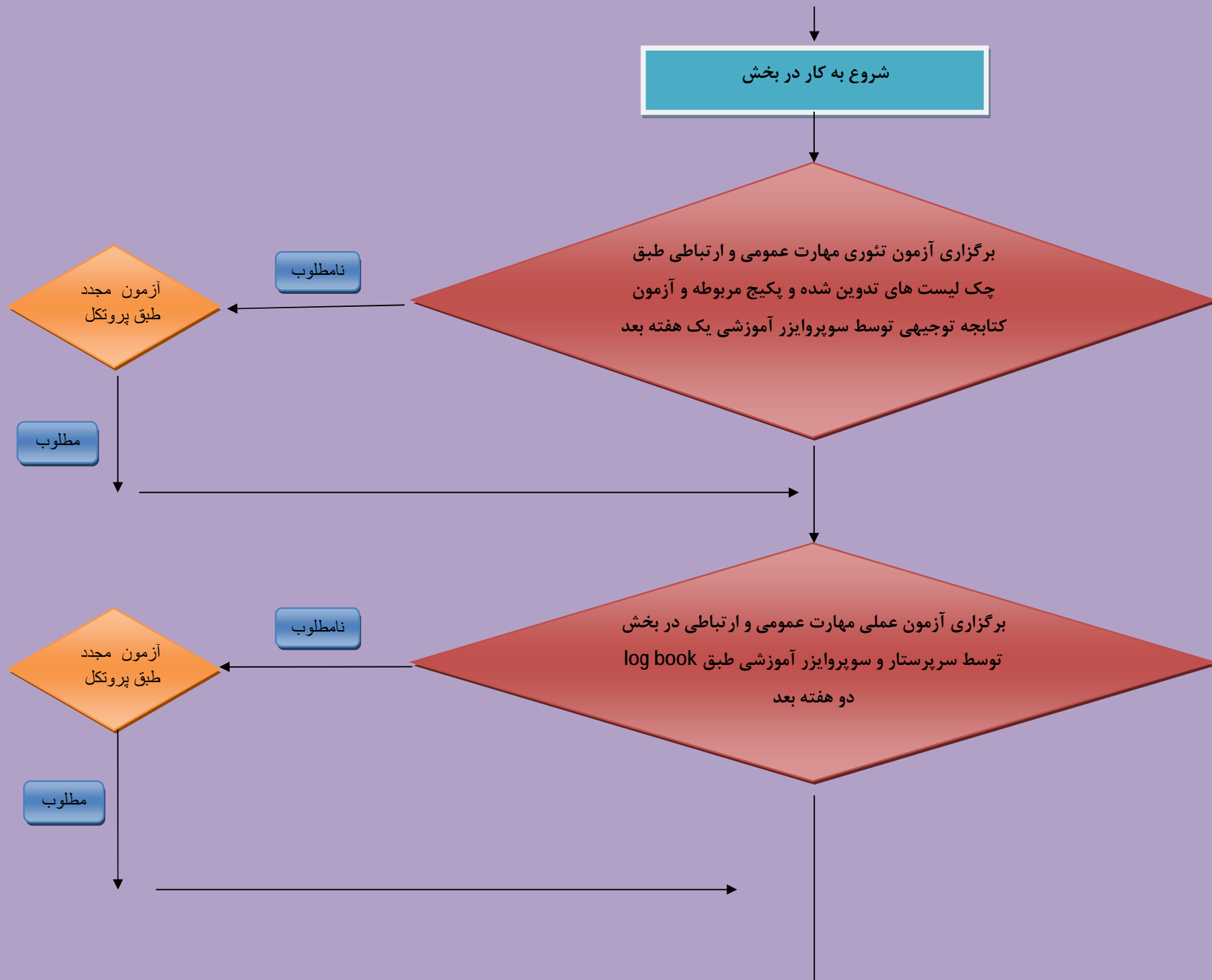
فلوچارت آموزشی / توجیهی پرسنل جدیدالورود

ورود پرسنل به دفتر ریاست /
کارگزینی بیمارستان با معرفی نامه

تکمیل فرم های مربوطه در کارگزینی و تحویل فرم آموزشی / توجیهی بدو
خدمت و کتاب توجیهی بدو ورود و معرفی به دفتر پرستاری توسط کارگزینی

اطلاع رسانی قوانین و مقررات مربوطه توسط مترون، تعیین
بخش و معرفی به سوپروایزر آموزشی

تحویل نسخه دوم فرم آموزشی / توجیهی بدو خدمت کادر پرستاری [توسط فرد به
سوپروایزر آموزشی و دریافت CD آموزشی مهارت عمومی و ارتباطی و تخصصی و LOG
BOOK مربوطه و تعیین تاریخ آزمون ها و معرفی به سرپرستار



برگزاری آزمون تئوری مهارت تخصصی طبق چک لیست
های تدوین شده و پکیج مربوطه توسط سوپروایزر
آموزشی 3 هفته بعد

نامطلوب

آزمون مجدد
طبق پروتکل

مطلوب

برگزاری آزمون عملی مهارت تخصصی در بخش طبق
log book توسط سرپرستار و سوپروایزر آموزشی 4
هفته بعد

نامطلوب

آزمون مجدد
طبق پروتکل

مطلوب

ارائه گواهینامه

پروتکل زمانی برگزاری آزمون (بعد از ورود پرسنل)

پایش ثانویه		پایش اولیه		مهارت / پایش
عملی	تئوری	عملی	تئوری	
هفته سوم	هفته دوم	هفته دوم	هفته اول	ارتباطی
هفته سوم	هفته دوم	هفته دوم	هفته اول	عمومی
هفته پنجم	هفته چهارم	هفته چهارم	هفته سوم	اختصاصی

درصد عملکرد

۷۰-۱۰۰	مطلوب (قبول)
کمتر از 70	نا مطلوب (عدم قبولی)

[فرم آموزشی / توجیهی بدو خدمت کادر پرستاری : این فرم در دو نسخه به پرسنل تحویل و پس از اخذ آموزش در واحد های مختلف ، نسخه اول به کارگزینی و نسخه دوم به سوپروایزر آموزشی تحویل گردد .