

معدۀ انسان یک کیسه عضلانی و قابل ارتجاع

است که در حفره

شکم قرار گرفته و غذاهای خورده شده را از مری به روده باریک می‌رساند.

جداره معدۀ از سه لایه ساخته شده است.

داخلی ترین لایه معدۀ که حائز اهمیت میباشد لایه مخاطی میباشد. اکثر سرطانهای معدۀ از این قسمت شروع میشوند. بعد از چند ماه و گاه چندسال، سلولهای سرطانی از محل تومور اولیه خارج شده، به جریان خون راه یافته و به کبد و ریه ها میرسند، یا از طریق عروق لنفاوی به غدد لنفاوی دسترسی پیدا میکنند که به این حالت متاستاز میگویند.

وقتی که تومور فقط لایه داخل جداره معدۀ را درگیر کرده باشد، آن را سرطان اولیه و زمانی که سرطان به لایه خارجی جدار معدۀ رسید یا اعضای دیگر را درگیر کرد، به آن سرطان پیشرفته معدۀ میگویند.

عوامل خطر سرطان معدۀ کدامند؟

جنسیت مذکر

سن بالا- بیش از ۵۰ سال

رژیم غذایی پر نمک، کم میوه و کم سبزیجات

عفونت معدۀ یا باکتری هلیکوباکتر پیلوری

سیگار کشیدن

رژیم غذایی حاوی مقادیر زیاد غذاهای

شور، کبابی و دودی

ترشی میتواند زمینه سرطان معدۀ باشد

سابقه خانوادگی ابتلا به سرطان معدۀ

علائم بیماری سرطان معدۀ کدامند؟

علائم اولیه اغلب مبهم و خاموشاند و با پیشرفت

بیماری، علائم مشخص میشوند. از این رو تشخیص

آنها مشکل است. علائم آن عبارتند از:

احساس ناراحتی در معدۀ

احساس پری و نفخ بعد از وعده غذایی

کوچک

تهوع و استفراغ

این علائم همیشه نشاندهنده سرطان معدۀ

نیستند و در بسیاری از بیماریهای خوش خیم

معدۀ نیز وجود دارند.

کاهش اشتها و وزن و در صورتی کاهش

وزن اهمیت دارد

که فرد رژیم لاغری خاصی نداشته باشد و

طی شش ماه

بیش از ۱۰٪ وزن خود را ازدست دهد.

گاهی با وجود پیشرفت سرطان، فرد همچنان

علائم گوارش

نداشته و اولین علائم در اثر انتشار آن به سایر

نقاط بدن ایجاد می شود.

در صورت بروز علائم بالا به پزشک مراجعه

کنید

پزشک شما را به دقت معاینه میکند، او به

دنبال نشانه های

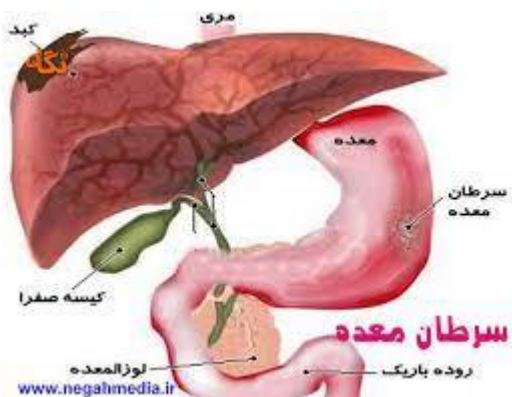
بیماری میگردد (مثل توده یا تورمی در شکم،

غدد لنفاوی متورم و



مرکز آموزشی درمانی امیرالمومنین (ع)

سرطان معده



واحد آموزش به بیمار

بهار ۱۴۰۳

آیا می توان از سرطان جلوگیری کرد:

خوردن سبزی جات و غلات و دوری از
استرس و هوای آلوده

نمک و قهوه را زیاد استفاده نکرد

تعادل بدنی و وزن خود را با یک رژیم
غذای مناسب کم چرب حفظ کرد.

منابع:

کتاب بروئر وسودارث



در پوست و چشم برای بررسی علائم کم

خونی) و در صورتی که لازم بدانند.

شما را برای بررسی بیشتر و انجام آندوسکوپی و
نمونه برداری به پزشک متخصص ارجاع می دهد در
صورتی که جواب نمونه برداری نشان دهنده
سرطان معده باشد پزشک اقدام به درمان شما می
کند .

سرطان معده چگونه درمان میشود :

اولین اقدام جراحی و برداشتن قسمتی از معده
است سپس فرد تحت شیمی درمانی و پرتو درمانی
قرار می گیرد.

عوارض درمان :

نفخ - اسهال - استفراغ - تهوع - دل درد ممکن
است روی دهد که با خوردن غذا با حجم کمتر به
صورت میان وعده های بیشتر برطرف خواهد شد.