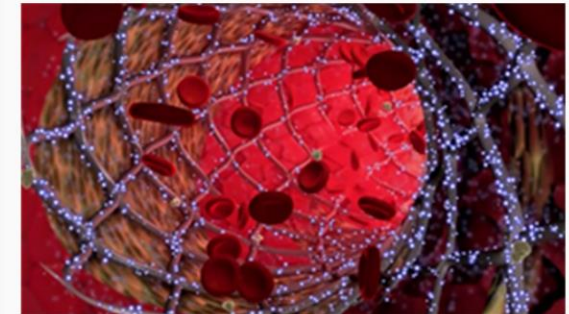




مرکز آموزش و تحقیقات قلب و عروق
امیرالمؤمنین (ع)

مرکز آموزشی درمانی امیرالمؤمنین (ع)

آنژیوپلاستی



واحدآموزش به بیمار

بازنگری بهار

۱۴۰۳

آنژیوپلاستی

یک روش درمانی است که با زدن بالون یا گذاشتن یک فنر به داخل رگ انجام می پذیرد.



مراقبتهای قبل از بالون زدن:

- ۱- بیمار بایستی ۸ الی ۱۲ ساعت قبل از عمل ناشتا باشد.
- ۲- تعداد حداقل ۸ عدد پلاویکس را خورده باشد.
- ۳- داروهای قلبی مطابق معمول مصرف شده باشد.
- ۴- مصرف داروهای ضد انعقادی مثل وارفارین از ۴ روز قبل به پزشک اطلاع داده شود..

۵- بیماران دیابتی از شب قبل داروی پایین آورنده قند خون را قطع کنند در صورت مصرف انسولین حتما با پزشک خود مشورت کنید.

۶- بیماران دچار نارسایی کلیه و دیالیزی پزشک را در جریان قرار دهند.

۷- در صورت داشتن حساسیت به هردارویی به پزشک اطلاع دهید.

۸- روز قبل از بالون زدن به حمام رفته و کشاله ران و بالای قفسه سینه و زیر بغل را بتراشید.

۹- دندان مصنوعی و زیورآلات را جهت انجام عمل خارج کنید.

۱۰- گزارش آنژیوگرافی وسی دی و هرگونه مدرک مربوط به پرونده ناراحتی قلبی خود را به همراه داشته باشید.

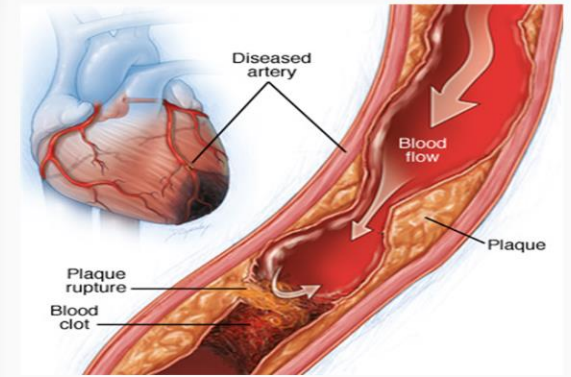
عوارض انجام آنژیوپلاستی:

- این روش عموماً بی خطر می باشد اما می تواند به ندرت سبب عوارض زیر گردد:
- ایجاد بی نظمی ضربان قلب ، واکنشهای حساسیتی و سگته مغزی
- نارسایی کلیوی بدلیل مصرف ماده حاجب
- ایجاد عوارض عروقی
- احتمال ایجاد آسیب به عروق کرونر (عروق تغذیه کننده قلب)



<http://portal.arakmu.ir>

- پس از انجام کارهای مربوطه ، بیمار به بخش پست آنژیو فرستاده میشود و در صورت نداشتن مشکل ۲۴ ساعت بعد از بیمارستان مرخص میشود لازم است بیمار ۲ الی ۳ روز بعد از عمل ، از انجام کارهای سنگین خودداری کند و از مسافرت با مسافت زیاد پرهیز شود.
- خوردن داروی پلاویکس و داروهای دیگر که پزشک تجویز می کند الزامی است.
- خوردن غذا های چرب و نمکدار پرهیز شود.
- از کشیدن سیگار و قلیان و هر مواد مخدر دیگر پرهیز شود.



مراقبتهای بعد از آنژیوپلاستی:

- بعد از گذاشتن استنت (حلقه های فلزی و ظریف) درون رگ از اتاق عمل خارج شده و محل عمل پانسمان می شود.
- البته در این مرحله یک لوله درون رگ است و حدود ۶ ساعت بعد بیرون آورده میشود که در این مدت نباید از تخت خارج شده و یا پا را خم کنید . چون لوله درون رگ ممکن است به رگ آسیب برساند.
- حدود یکساعت بعد خروج از آنژیوگرافی خوردن مایعات شروع می شود که برای دفع ماده حاجب بهتر است مایعات بیشتری مصرف شود . (جهت افرادی که این عمل از طریق ران انجام شده است؛ پس از خروج لوله، دو عدد کیسه شن روی محل به مدت ۶-۴ ساعت قرار می گیرد که در این مدت نیز جهت جلوگیری از خونریزی، جمع شدن خون و خونمردگی محل عمل ، بیمار باید پای سمت عمل را ثابت نگه دارد، خم نکند و روی آن نخوابد).