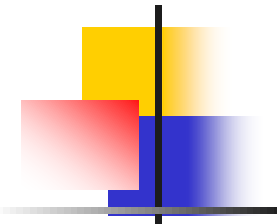


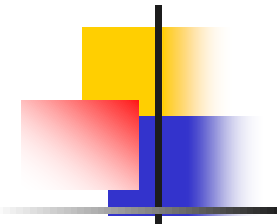
# عوامل اجتماعی تعیین کننده سلامت

---



## Social Determinants of Health

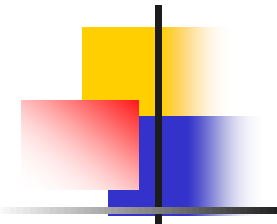
# عوامل اجتماعی تعیین کننده سلامت



■ در چند سال گذشته سیر تحولات سلامتی در دنیا و در ایران باعث توجه هر چه بیشتر به مقوله‌های اجتماعی سلامت شده است.

■ مشکلاتی نظیر بی سوادگی، بیکاری، فقر، اعتیاد و رفتارهای پرخطر بیش از هر عامل دیگری به سلامتی انسان ها و جوامع آسیب وارد می نماید

# عوامل اجتماعی تعیین کننده سلامت

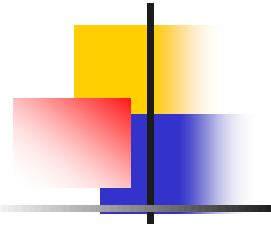


- مباحث جدیدی چون سرمایه اجتماعی و شبکه‌های اجتماعی که بطور روزمره با آنها روبرو می‌شویم در حیطه دانش پزشکی قبلی قرار ندارند.
- از طرفی اگر بخواهیم برای سلامت جامعه اقدام مؤثری انجام دهیم بدون توجه به ریشه‌های اصلی آن اقداماتمان گذرا و علامتی خواهند بود.

# عوامل اجتماعی تعیین کننده سلامت

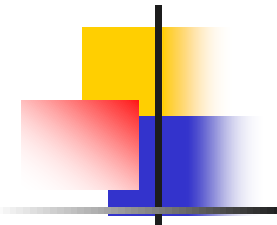
- بدون شک بخش مهمی از مشکل HIV، و قسمتی قابل توجه از ریشه اعتیاد، دارای زمینه‌های اجتماعی و اقتصادی است.
- مداخله در این گونه مسایل، نیازمند ابزارهای جدیدی برای درک درست پدیده‌هایی از این قبیل و به خصوص مداخله‌های بین‌بخشی است

# عوامل اجتماعی تعیین کننده سلامت کدامند؟



- عواملی چون:
  - میزان درآمد
  - سطح تحصیلات
  - شغل
  - تغذیه
  - طبقه اجتماعی
- نقش بسزایی در تعیین سطح سلامت افراد دارند

# ارتقاء سطح سلامت و توزیع عادلانه آن



■ توزیع عادلانه سلامت بین

■ فقیر و غنی

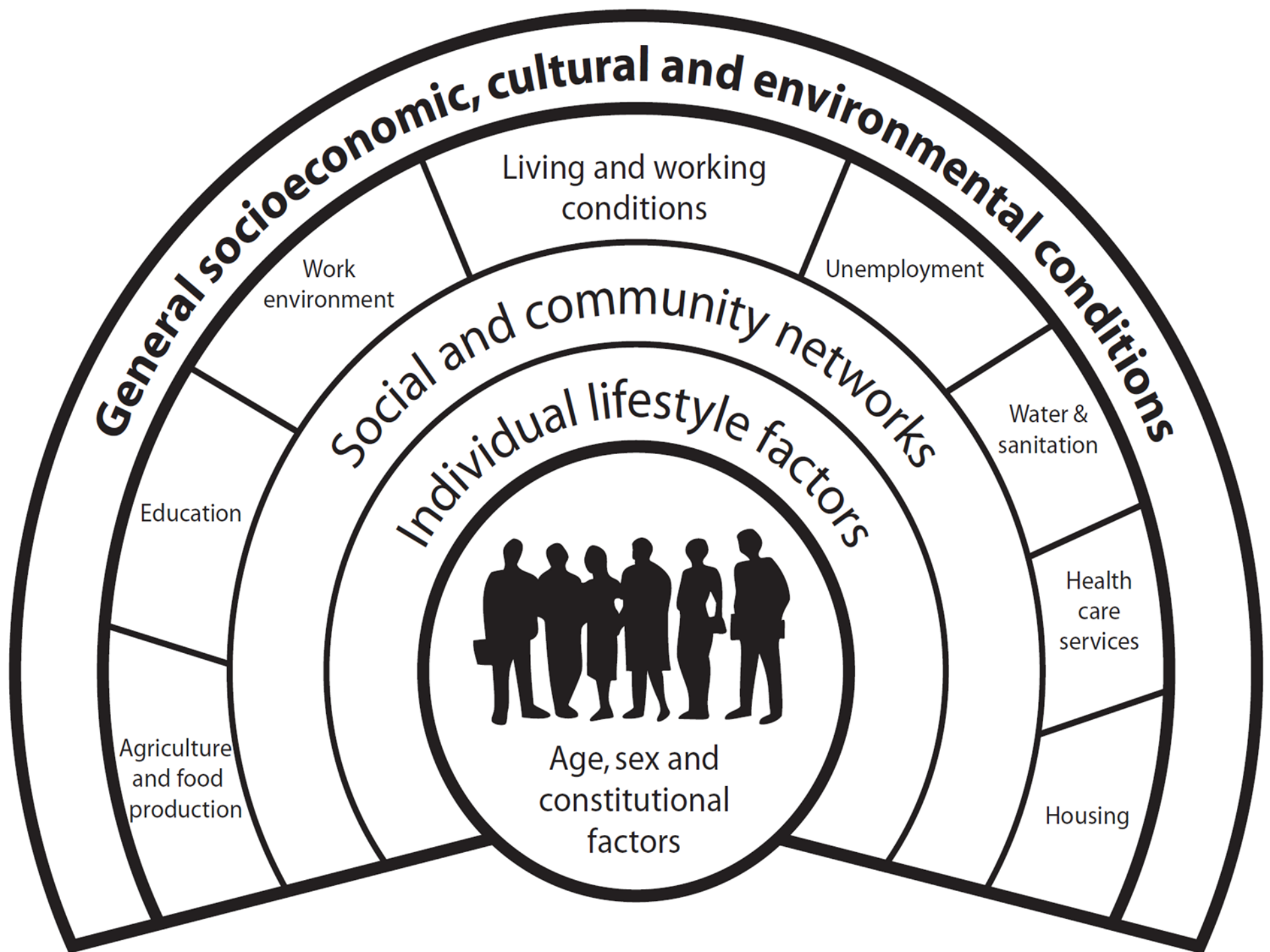
■ شهرنشین و حاشیه نشین

■ بیکار و شاغل

■ بی سواد و با سواد

■ مقدور نخواهد بود مگر با مداخله در سطح تعیین کننده های اجتماعی سلامت

■ عدالت اجتماعی است که می تواند عدالت در سلامت را به ارمغان آورد



**General socioeconomic, cultural and environmental conditions**

Living and working conditions

Work environment

Unemployment

**Social and community networks**

Water & sanitation

Health care services

Housing

**Individual lifestyle factors**

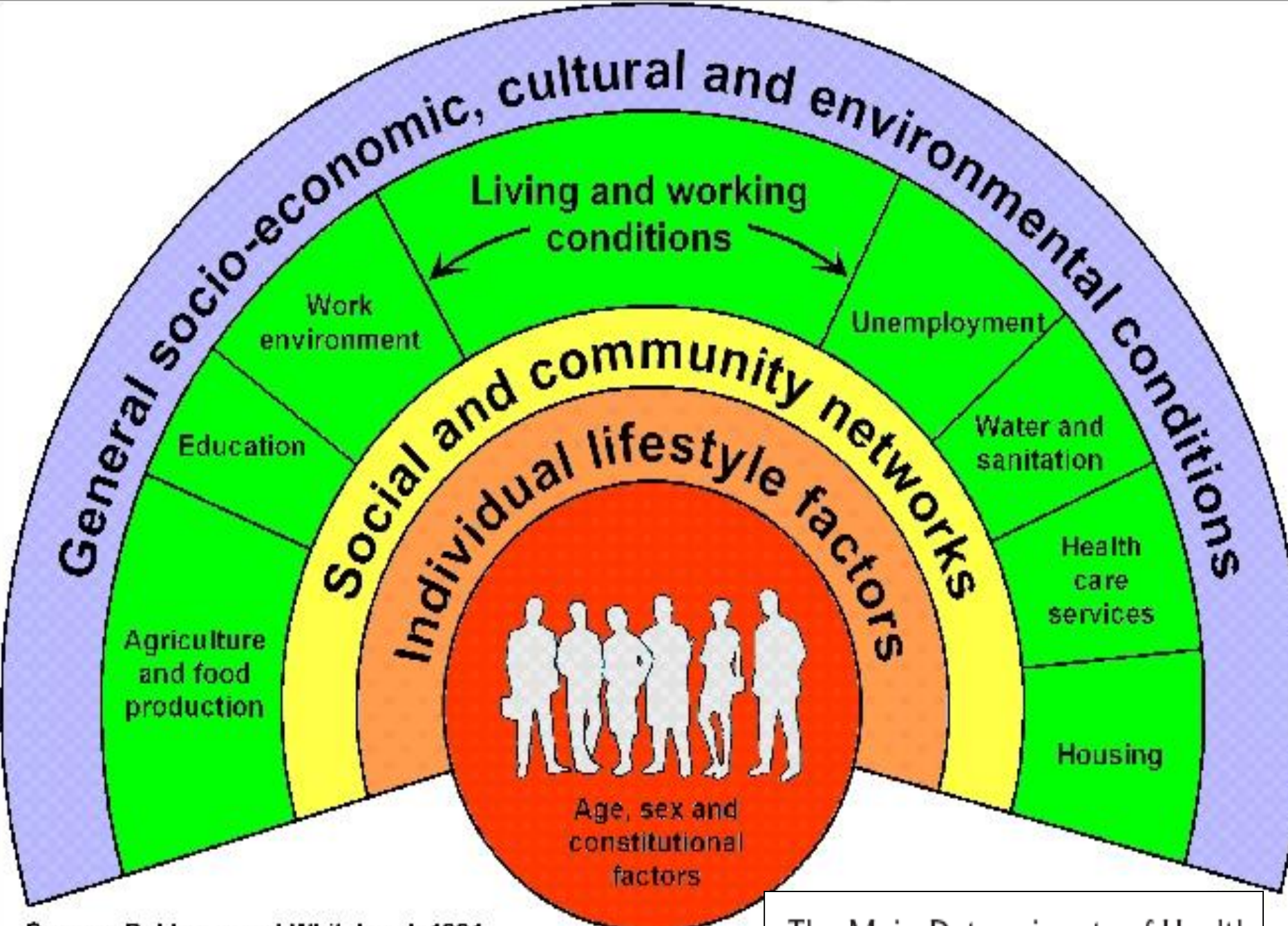


Age, sex and constitutional factors

Education

Agriculture and food production





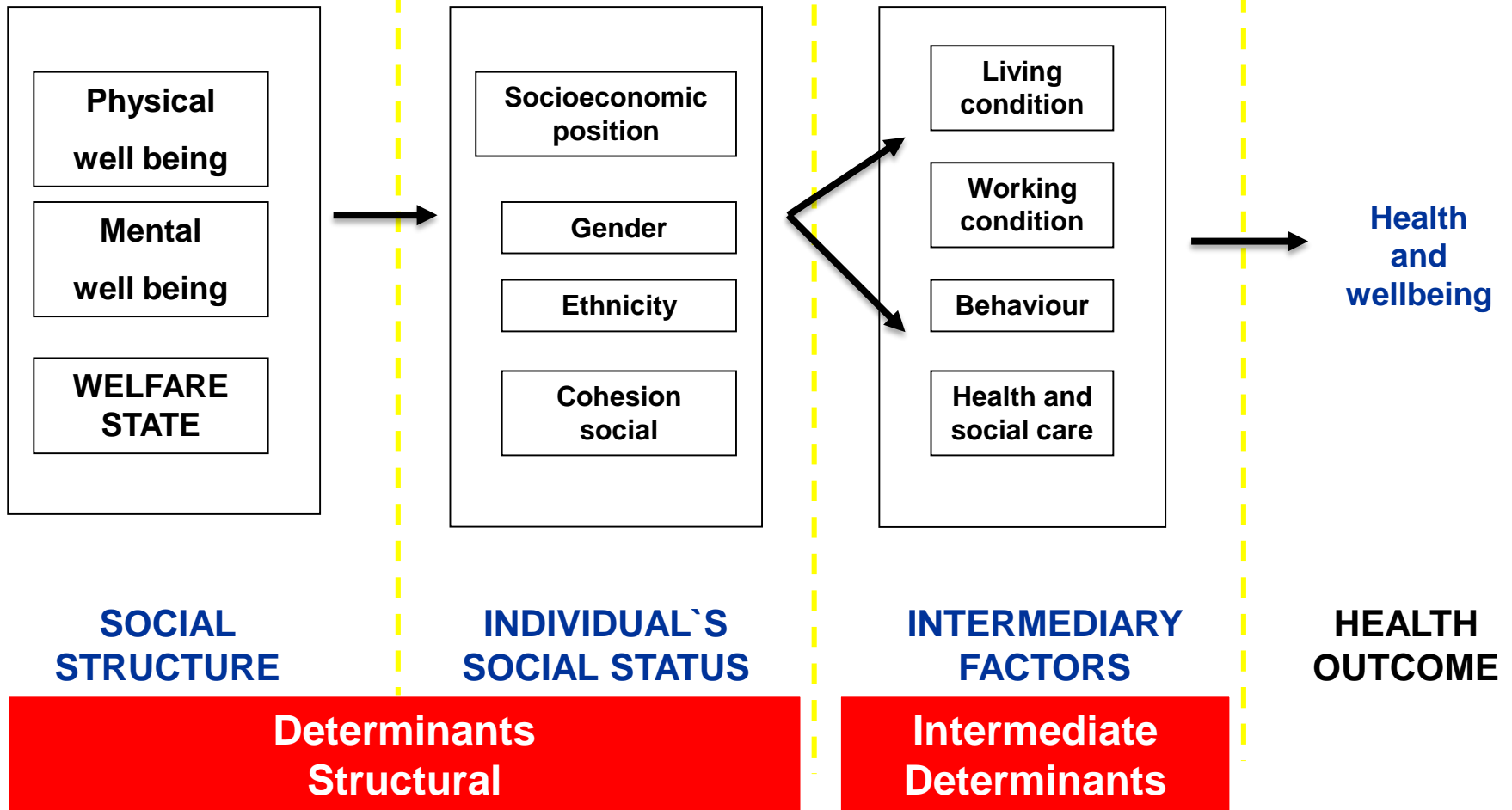
Source: Dahlgren and Whitehead, 1991

The Main Determinants of Health



# Spectrum of Health Determinants

## The entry points



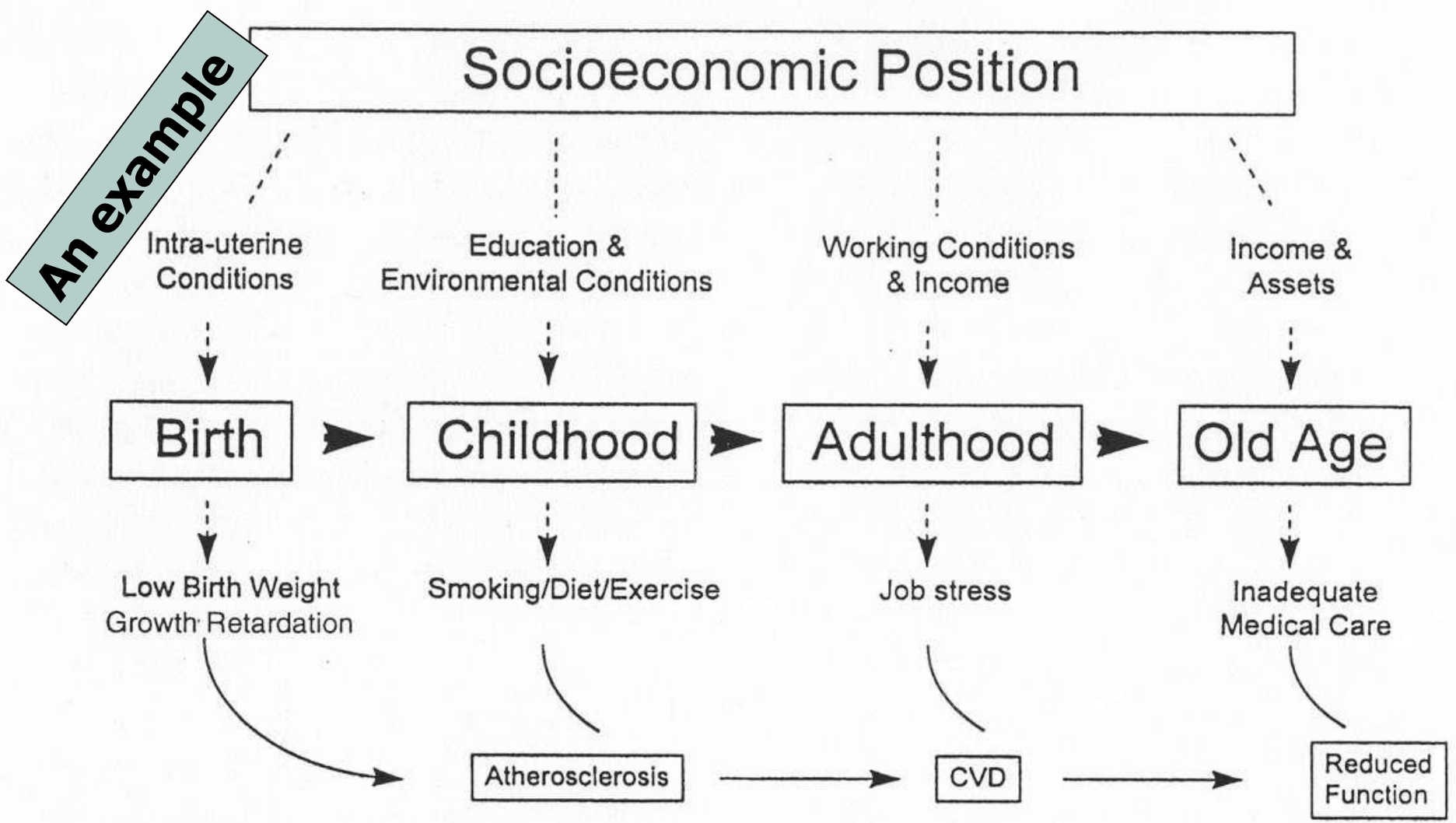


Figure 2–1. Socioeconomic influences on cardiovascular disease from a lifecourse perspective.

SDH are multisectoral and influences are throughout lifespan

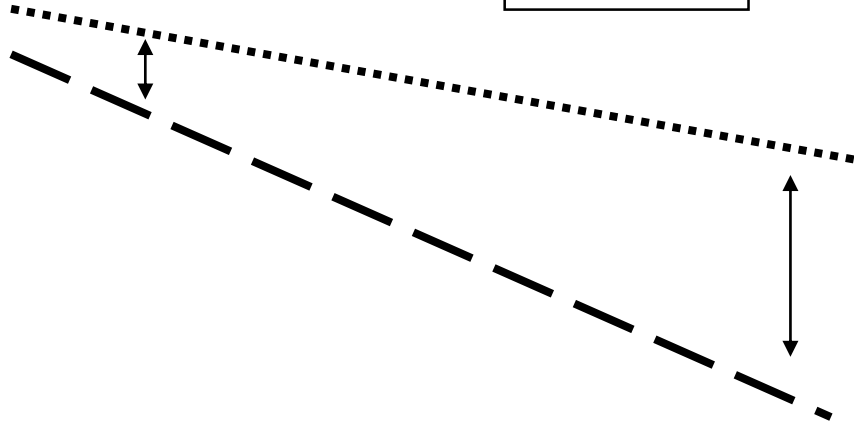
Mortality

.....

Poorest

-----

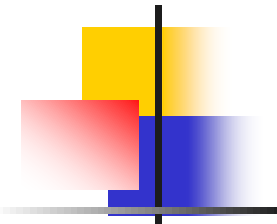
Richest



GAP WIDENS

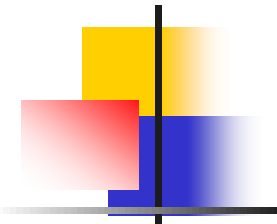
Time

# Causes of the causes



- بجای مبارزه با معلول یا علل واسطه ای باید با علت العلل بیماری ها مبارزه کرد
- همه می دانند که گروههای محرومتر و فقیر تر عمر کوتاه تری دارند
- مثلاً امید به زندگی مردان در یکی از محرومترین نواحی گلاسکو در بریتانیا ۵۴ سال است ، درحالیکه در بهرمندترین نقطه همان شهر ۸۲ سال است
- در بسیاری از کشورها افراد بیکار سلامت روان نامناسب تر داشته وقد کودکان این گروه از کودکان هم سن که پدر شاغل دارد کوتاه تر است

# Causes of the causes



■ شواهد علمی نشان می دهد که بیشترین بار بیماریها و قسمت اعظم نابرابری های سلامت از عوامل اجتماعی ناشی می شود

■ در طول تاریخ کاهش های اساسی در مرگ و میر ناشی از بیماریهای عفونی مثل سل، قبل از توسعه درمان های طبی موثر و تحت تأثیر بهبود شرایط اجتماعی-اقتصادی رخ داده است

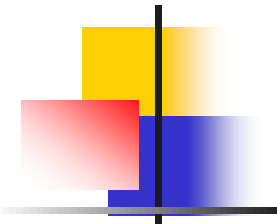
# اگر کمی به تعریف سلامت و . . . دقت کنیم!

■ سلامتی: رفاه کامل جسمی، روانی و **اجتماعی** و نه فقط نبود بیماری

■ استراتژی سلامت برای همه HFA و مراقبت های بهداشتی اولیه PHC توجه به عوامل اجتماعی سلامت دارد

■ فعالیت های بهداشتی نه به عنوان یک مداخله کوتاه مدت و مستقل، بلکه باید به عنوان بخشی از فرآیند بهبود شرایط زندگی در نظر گرفته شود

## نخستین کنفرانس بین المللی ارتقاء سلامت در اوتاوا ۱۹۸۶

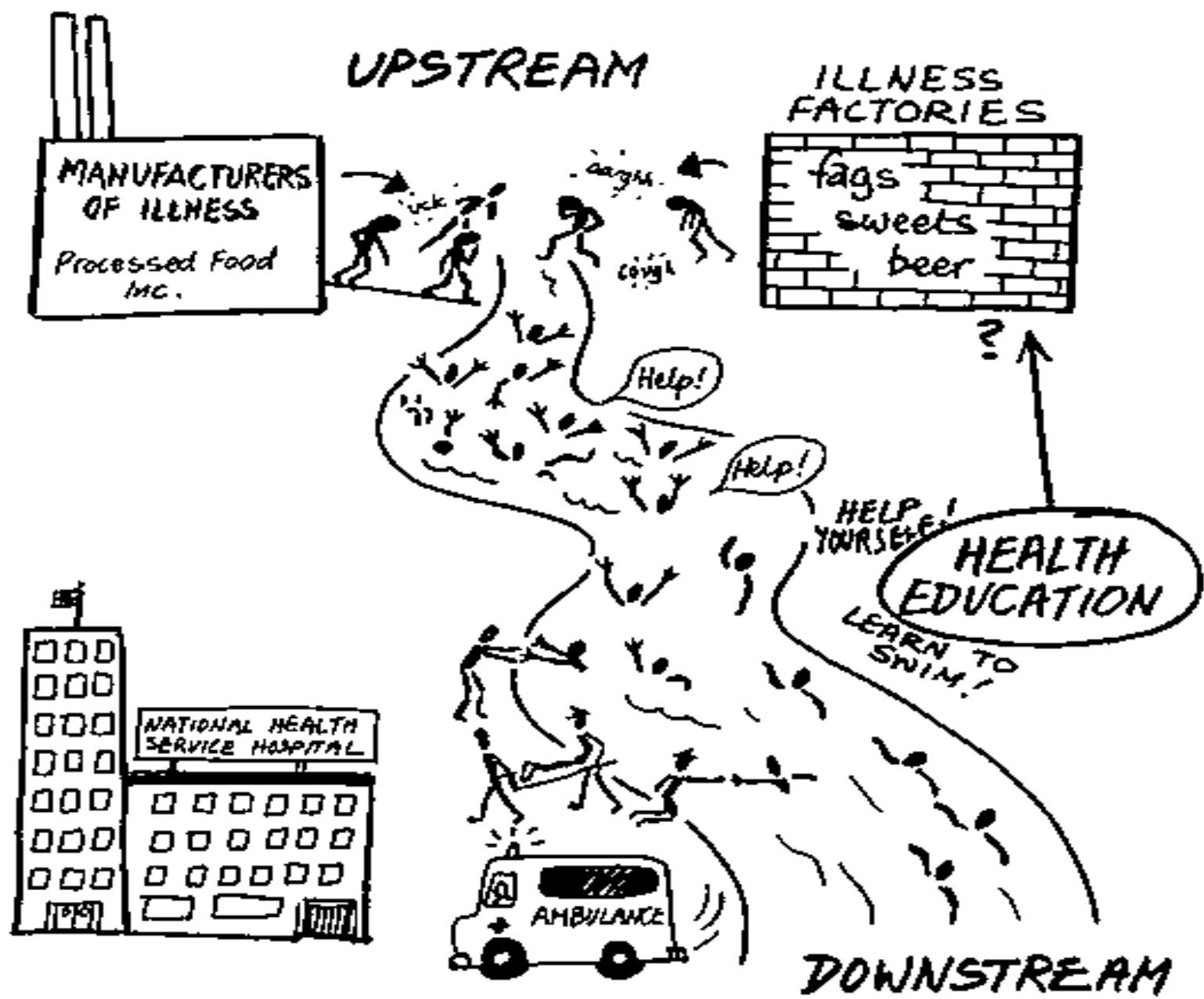


■ منشور اوتاوا: ۸ عامل موثر و کلیدی پیش نیاز سلامت را تعیین کرد:

■ صلح، سرپناه، آموزش، مواد غذایی، درآمد، اکوسیستم دارای ثبات، منابع پایدار، عدالت اجتماعی و برابری

■ نتیجه: بدون کاهش فقر، بهبود تغذیه، امکان تحصیل، توانمند سازی زنان و اصلاح شرایط زندگی در حاشیه نشینان دستیابی به اهداف سلامت مقدور نمی باشد

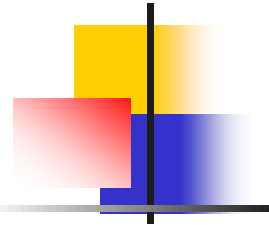




## چگونه عوامل تعیین کننده اجتماعی سلامت را بهبود بخشیم:

- تلاش برای کاهش لایه های اجتماعی (باز توزیع ثروت)
- تلاش برای پیشگیری از عوامل آسیب رسان اجتماعی به سلامت
- تلاش برای کاهش آسیب پذیری مردم محروم نسبت به شرایط آسیب رسان سلامت (بهبود شرایط)
- کاهش پیامدهای نابرابر بیماری و جلوگیری از بدتر شدن شرایط اقتصادی و اجتماعی محرومان بیمار (بیمه)

## مقام معظم رهبری در دیدار با کمیسیونرهای عوامل اجتماعی تعیین کننده سلامت سازمان جهانی بهداشت (دیمه ۱۳۸۴):



- ایشان سلامت را از اساسی ترین نیازهای بشر دانستند و تأکید نمودند که عوامل اجتماعی بیشترین تأثیر را بر سلامت انسان دارد
- همچنین وضع نگران کننده سلامت در جوامع بشری را ناشی از بی عدالتی و تبعیض و خودخواهی قدرتهای بزرگ جهان دانستند
- و فرمودند در بررسی عوامل موثر بر سلامت نباید از نقش اخلاق و ایمان دینی غافل شد

# سازمانهای مرتبط با عوامل تعیین کننده سلامت

مجلس شورای اسلامی  
نهاد ریاست جمهوری  
دفتر مناطق محروم  
قوه قضاییه  
اداره زندانها و بهداری کل زندانها  
وزارت رفاه و تامین اجتماعی  
سازمان بیمه خدمات درمانی  
سازمان تامین اجتماعی  
سازمان بهزیستی  
کمیته امداد  
وزارت آموزش پرورش  
نهضت سواد آموزی  
وزارت راه و ترابری  
وزارت کشور  
شهرداری و دهیاری  
ستاد مبارزه با مواد مخدر  
نیروی انتظامی  
بسیج  
و.....

وزارت نیرو  
آب و فاضلاب  
وزارت جهاد کشاورزی  
وزارت بازرگانی  
وزارت کار و امور اجتماعی  
وزارت فرهنگ و ارشاد اسلامی  
وزارت صنایع  
وزارت علوم و تحقیقات  
وزارت مسکن و شهرسازی  
سازمان نظام پزشکی  
سازمان مدیریت و برنامه ریزی  
سازمان حفاظت محیط زیست  
سازمان صدا و سیما  
سازمان تربیت بدنی  
موسسه استاندارد و تحقیقات صنعتی  
هلال احمر  
سازمان تبلیغات اسلامی  
سازمان دامپزشکی  
مرکز آمار ایران  
بانک مرکزی

با تشکر از توجه شما

